

Einfamilienhaus in begehrter Lage in Dornach



Frontansicht

Objektnummer: 3792_317

Eine Immobilie von RE/MAX Panorama

Zahlen, Daten, Fakten

Art:	Haus - Einfamilienhaus
Land:	Österreich
PLZ/Ort:	4040 Linz
Baujahr:	ca. 1980
Möbliert:	Teil
Alter:	Neubau
Wohnfläche:	144,00 m²
Nutzfläche:	33,80 m²
Zimmer:	5
Bäder:	1
WC:	2
Balkone:	1
Terrassen:	3
Stellplätze:	3
Keller:	26,00 m²
Heizwärmebedarf:	F 239,00 kWh / m² * a
Gesamtenergieeffizienzfaktor:	E 3,17
Kaufpreis:	650.000,00 €
Infos zu Preis:	

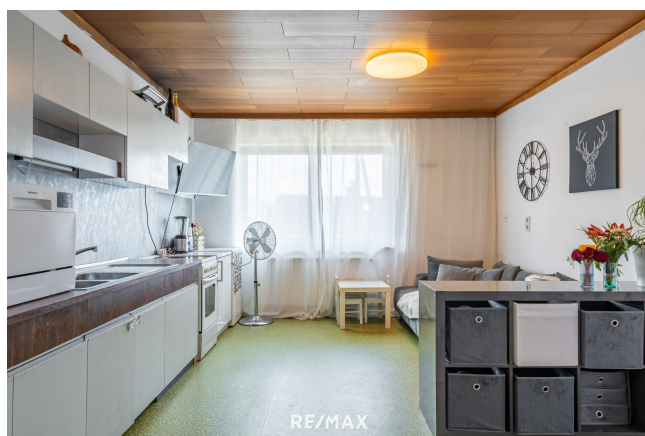
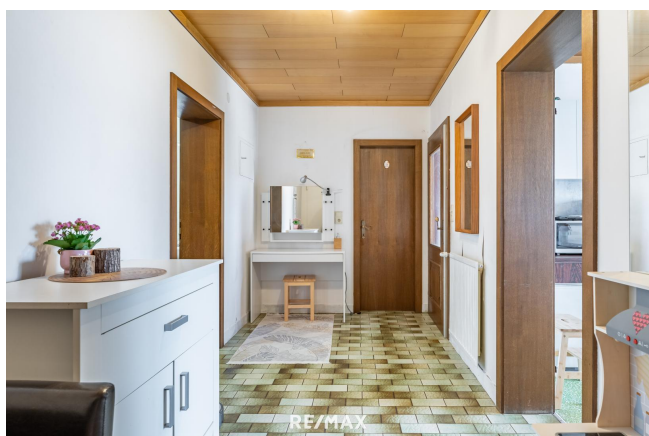
Verhandlungsbasis

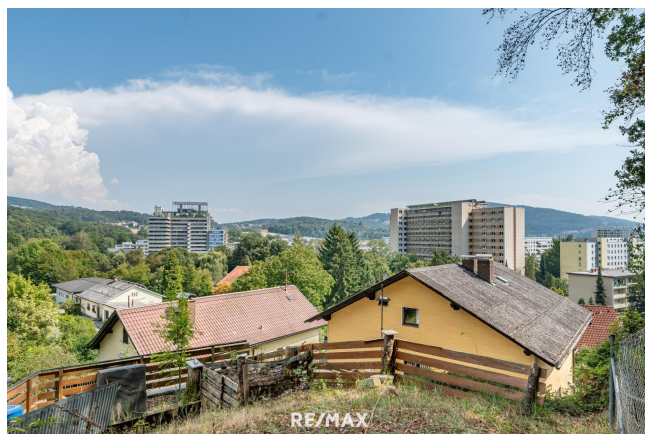
Provisionsangabe:

3.00 %

Ihr Ansprechpartner







Objektbeschreibung

Erwerben Sie Ihre neue Immobilie in Toplage in Dornach

Key Facts:

- ca. 150 m² Wohnfläche und zusätzliche ca. 35m² Nutzfläche
- 808 m² Grundstück
- Ausblick auf Urfahr
- 3 Terrassen mit toller Aussicht
- großes Wohnesszimmer mit direktem Zugang zum Balkon
- Garten mit tollen Gestaltungsmöglichkeiten
- weitere Gestaltungsmöglichkeiten im Dachgeschoß
- großzügige Garage

Energieausweis:

Der Heizwärmebedarf beträgt 239 kWh/m²a, fGee = 3,17

Doppelmakler:

Wir werden als Immobilienmakler kraft bestehenden Geschäftsgebrauchs (siehe §5, Abs. 3 Maklergesetz) als Doppelmakler tätig und haben sohin beide Seiten des Vertrages (Verkäufer-Käufer, Vermieter-Mieter) zu unterstützen. Bitte beachten Sie, dass wir aufgrund der Nachweispflicht gegenüber dem Eigentümer nur Anfragen mit vollständiger Angabe der Anschrift und Telefonnummer bearbeiten können.

Nebenkosten:

Im Verkaufspreis nicht enthalten sind insbesondere die Grunderwerbsteuer (3,5%), die Grundbuchseintragungsgebühr (1,1%), Maklerprovision (3,6%) die Vertragserrichtungskosten, Barauslagen, etc. Im Werbeprospekt enthaltene Einrichtungsgegenstände sind nicht kaufgegenständlich, sondern dienen nur der Veranschaulichung.

Haftungserklärung zum Inserat:

Wir weisen darauf hin, dass alle Angaben nach bestem Wissen und Gewissen erstellt wurden. Für Auskünfte und Angaben, die uns von Seiten der Eigentümer und Dritten zur Verfügung gestellt wurden, übernehmen wir keine Haftung. Dieses Angebot ist unverbindlich und freibleibend. Zwischenverwertung, Irrtum, Druckfehler und Änderungen vorbehalten.

Wir weisen ausdrücklich darauf hin, dass das auf Fotos oder Visualisierungen ersichtliche Mobiliar bzw. Inventar nicht Bestandteil des inserierten Preises ist.

Angaben gemäß
gesetzlichem Erfordernis:
Heizw 239.0
ärmeb kWh/(
edarf: m²a)
Klasse F
Heizw

ärmeb
edarf:
Faktor 3.17
Gesa
mtener
gieeffiz
ienz:
Klasse E
Faktor
Gesa
mtener
gieeffiz
ienz: