

**>>> VERKAUFT ! <<< Betriebsbaugrundstück in
Stadtrandlage**



Lageplan

Objektnummer: 3777_166
Eine Immobilie von RE/MAX Bonus

Zahlen, Daten, Fakten

Art:	Grundstück - Betriebsbaugrund
Land:	Österreich
PLZ/Ort:	4710 Grieskirchen
Kaufpreis:	640.870,00 €
Provisionsangabe:	

3.00 %

Ihr Ansprechpartner

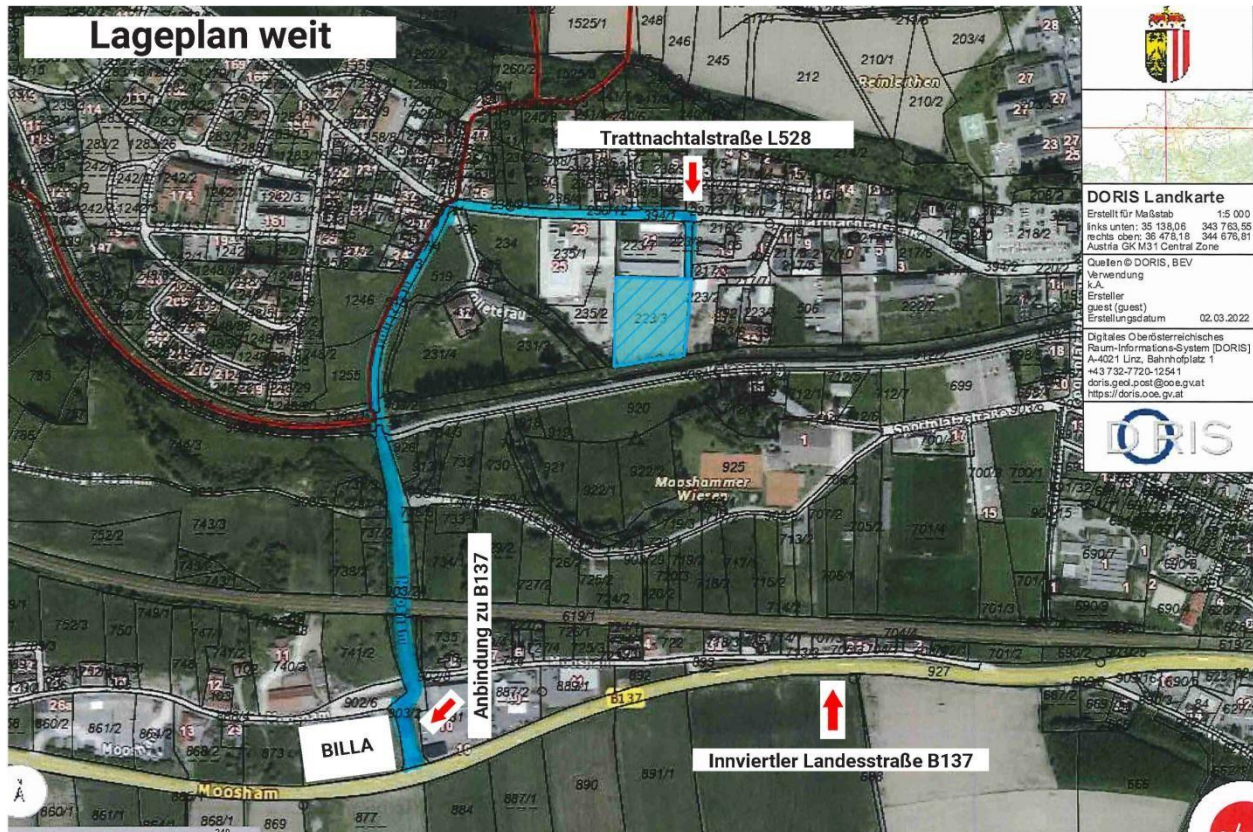


Ing. Mag. Andreas Aumayr

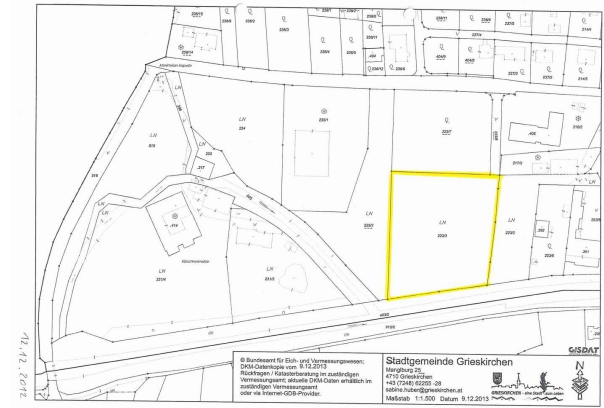
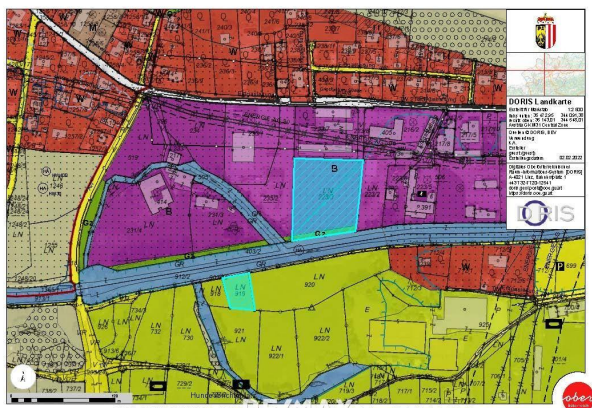
RE/MAX Bonus
Schmiedstrasse 20
4070 Eferding

T 67072
H +43 660 48 12 970

Gerne stehe ich Ihnen für weitere Informationen oder einen Besichtigungstermin zur Verfügung.



RE/MAX



Objektbeschreibung

Betriebsbaugrundstück in Stadtrandlage

Jetzt ist der optimale Zeitpunkt Ihren neuen Betriebsstandort zu sichern. Sie erhalten eine attraktive Lage mit guter Verkehrsanbindung zur B137 und A8 sowie zur Bezirkshauptstadt Grieskirchen. Der angebotene Betriebsgrund liegt inmitten einer großzügigen Betriebsbaugebietszone und ist die letzte frei verfügbare Parzelle.

Grundstücksfläche: 6746 m²

Lage: Stadtrandlage - Betriebsbauzone

Widmung: Bauland - Betriebsbaugebiet

Bebauungsplan: Kein Bebauungsplan - Bauen nach Oö. Bauordnung

Straßenanschluss: Gemeindestraße 8 m - bereits asphaltiert

Wasserversorgung: Bereits auf öffentlichem Grund (Gemeindestraße)

Abwasserentsorgung: Bereits auf öffentlichem Grund (Gemeindestraße)

Straßenanschluss: B137 ca. 800 m entfernt (Anschluss Billa Einkaufsmarkt)

Autobahnanschluss: A8 Meggenhofen ca. 11 km entfernt

A8 Haag/Hausruck ca. 15 km entfernt

Kaufpreis m²: Euro 95,- per m²

zzgl. Vermittlungshonorar und Kaufnebenkosten

Weitere Details und Informationen gerne auf Anfrage !

Für Fragen steht Ihnen unser Ansprechpartner gerne zur Verfügung!

BITTE BEACHTEN SIE, dass wir aufgrund der Nachweispflicht gegenüber dem Eigentümer nur Anfragen mit vollständiger Angabe des Namens, der Wohnadresse sowie der Telefonnummer bearbeiten können. Gerne senden wir Ihnen ein kostenloses Detailangebot mit weiteren Informationen zu.

Unverbindliche Unterlagen:

Die angegebenen Informationen sind nach bestem Wissen erstellt, Druck- bzw.

Redaktionsfehler oder Irrtümer vorbehalten. Für Angaben,

Auskünfte und Flächen, die uns von Eigentümerseite bzw. Dritten zur Verfügung gestellt wurden, können wir keine Haftung übernehmen.