

Großzügige Neubau-Penthouse-Wohnung in Söll - A12



Objektnummer: 3756_447

Eine Immobilie von RE/MAX Fusion

Zahlen, Daten, Fakten

Art:	Wohnung - Penthouse
Land:	Österreich
PLZ/Ort:	6306 Söll
Baujahr:	2024
Zustand:	Erstbezug
Wohnfläche:	118,62 m ²
Zimmer:	4,50
Bäder:	2
WC:	2
Terrassen:	1
Keller:	2,91 m ²
Heizwärmebedarf:	B 31,00 kWh / m ² * a
Gesamtenergieeffizienzfaktor:	A 0,72
Kaufpreis:	1.065.000,00 €

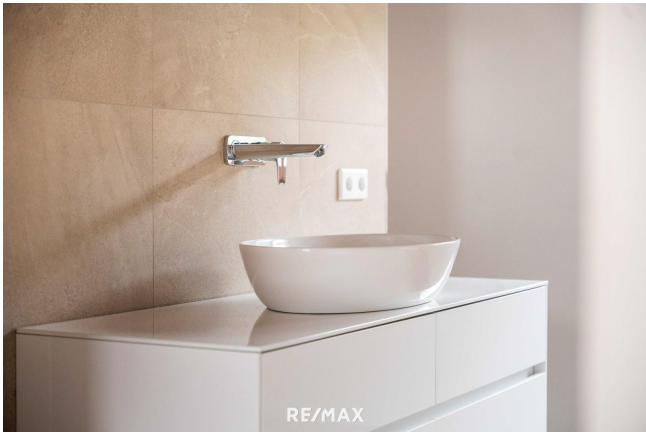
Ihr Ansprechpartner

Alexander Streicher

RE/MAX Fusion
Bahnhofstraße 11
6300 Wörgl

T 24700
H +43 660 9870857

Gerne stehe ich Ihnen für weitere Informationen oder einen Besichtigungstermin zur Verfügung.

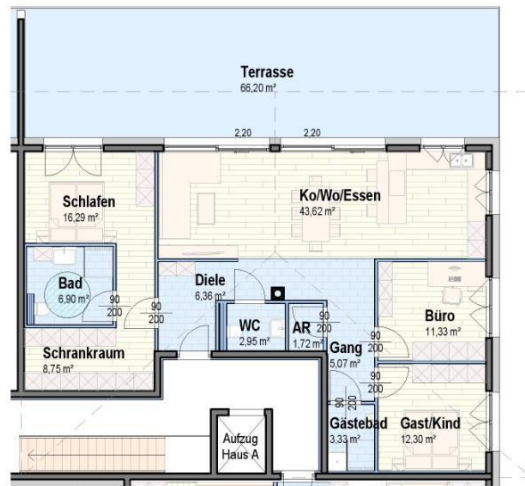




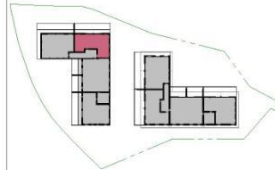


WOHNANLAGE GÄNSLEIT SÖLL

Vorbehaltlich architektonisch und technisch notwendiger Änderungen. Die Ausführung erfolgt laut Bau- und Ausstattungsbeschreibung. Die Darstellung der Sanitärgegenstände erfolgt symbolhaft. Die dargestellte Möblierung ist nur Vorschlag und im Kaufpreis nicht inkludiert. Bemaßungen sind nicht für die Bestellung von Einbaumöbel verwendbar, Natumaße erforderlich.



STOCKWERK



ÜBERSICHT

Wohnnutzfläche 118,62m²
Keller 2,91m²
Terrasse 66,20m²

FLÄCHENÜBERSICHT

VERKAUFSPLANUNG

TOP A12

RE/MAX

Objektbeschreibung

Penthouse-Wohnung Top A12

Dieses exklusive Penthouse in der Wohnanlage Gänsleit Söll vereint modernes Design, alpine Eleganz und ein Höchstmaß an Individualität.

Die Wohnung wird im Edelrohbau-Zustand verkauft und bietet somit die Möglichkeit, sämtliche Böden, Fliesen, Anschlüsse und Armaturen selbst auszuwählen und den Innenausbau nach den eigenen Vorstellungen zu gestalten.

Mit einer Wohnnutzfläche von rund 118,6 m² sowie einer beeindruckenden Terrasse mit rund 66 m² eröffnet diese Penthousewohnung großzügige Wohnräume und atemberaubende Ausblicke auf die Tiroler Bergwelt

Großzügige Glasfronten schaffen ein lichtdurchflutetes Ambiente und verbinden Wohnraum und Natur auf harmonische Weise.

Das Projekt umfasst insgesamt 42 hochwertige Wohnungen, verteilt auf zwei architektonisch ansprechende Baukörper. Errichtet wird nach den neuesten Standards der nachhaltigen Massivbauweise, die für ausgezeichnete Energieeffizienz, Stabilität und Langlebigkeit steht. Umweltfreundliche Materialien und durchdachte Technologien sorgen für ein zukunftsorientiertes und wertbeständiges Zuhause.

Ein zentrales Merkmal dieses Neubauprojekts ist die Barrierefreiheit. Breite Türen, stufenlose Zugänge und komfortable Raumkonzepte garantieren ein hohes Maß an Bewegungsfreiheit und Wohnkomfort für alle Generationen.

Die Penthousewohnung Top A12 besticht durch ihren großzügigen Wohn- und Essbereich (ca. 43,6 m²), ein Hauptschlafzimmer mit eigenem Bad und Schrankraum, ein Gäste- oder Kinderzimmer, ein Büro, ein separates Gäste-Bad sowie praktische Nebenräume wie Diele, WC und Hauswirtschaftsraum.

Die weitläufige Terrasse lädt zum Entspannen und Genießen ein – mit Blick auf die umliegende Naturkulisse, die das Gefühl von Freiheit und Weite vermittelt.

Auf Wunsch können Grundriss und Ausstattung individuell angepasst werden. Damit entsteht ein Zuhause, das nicht nur funktional, sondern auch emotional Ihren persönlichen Lebensstil widerspiegelt.

Die Tiefgarage bietet rund 80 Stellplätze, wobei mehrere Parkmöglichkeiten zusätzlich erworben werden können.

Kaufpreis je Stellplatz: EUR 30.000,–

<https://www.remax.at/de/pr-das-gaensleit>Angaben gemäß gesetzlichem Erfordernis:

Heizwärmebed 31.0

edarf: kWh/(m²a)

Klasse Heiz B

wärmebedarf

:

Faktor Gesa 0.72

ntenergieeffi

zienz:

Klasse A

Faktor Gesa

ntenergieeffi

zienz: