

Top Gelegenheit - Einstieg Skizirkus Saalbach-Hinterglemm



Küche

Objektnummer: 3682_628

Eine Immobilie von RE/MAX Premium

Zahlen, Daten, Fakten

Art:	Wohnung - Etage
Land:	Österreich
PLZ/Ort:	6391 Fieberbrunn
Baujahr:	ca. 2016
Zustand:	Erstbezug
Möbliert:	Voll
Wohnfläche:	120,00 m²
Zimmer:	3
Bäder:	2
WC:	1
Terrassen:	1
Heizwärmebedarf:	B 40,00 kWh / m² * a
Kaufpreis:	997.000,00 €
Provisionsangabe:	

3.00 %

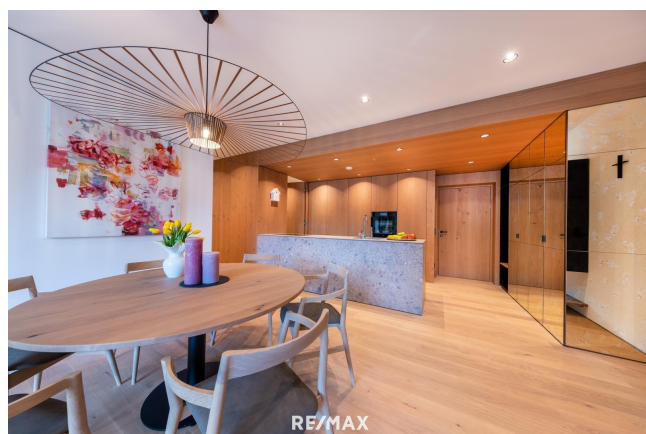
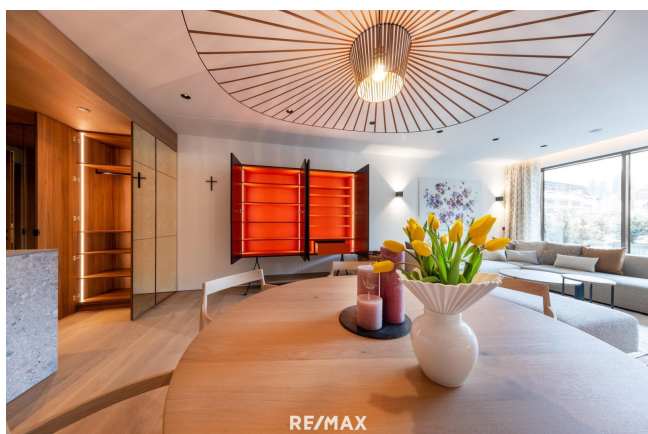
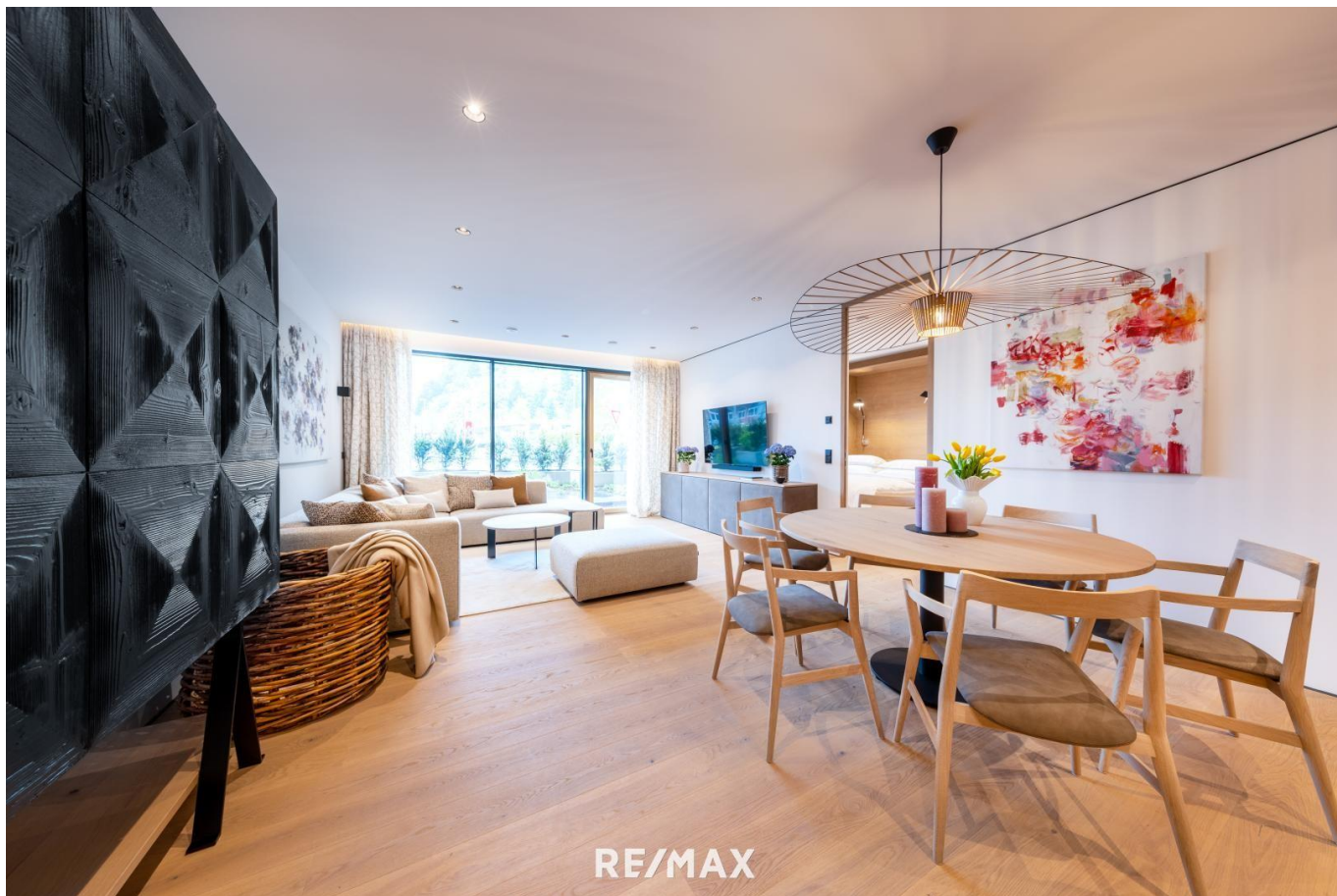
Ihr Ansprechpartner

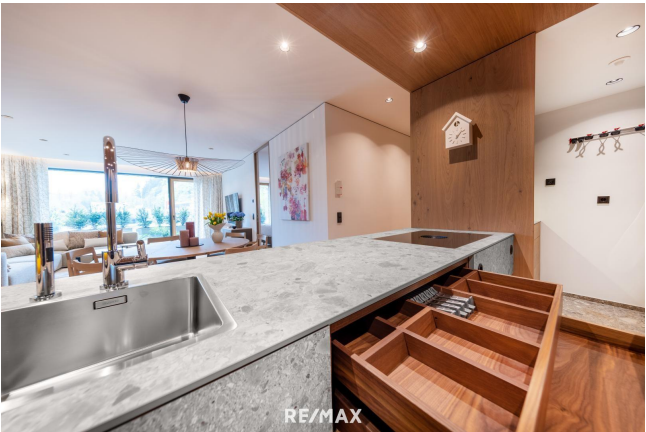
Birgit Wörl

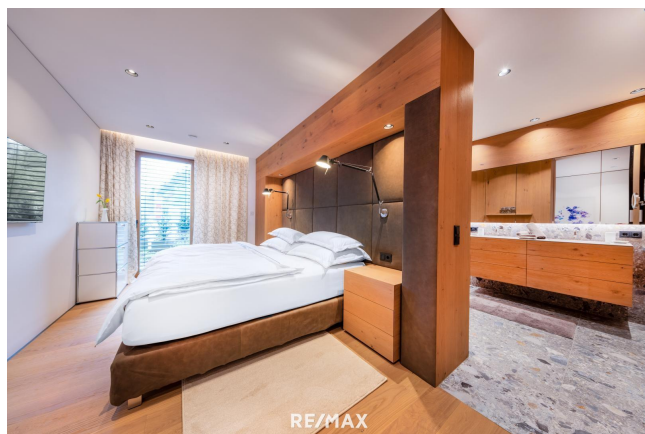
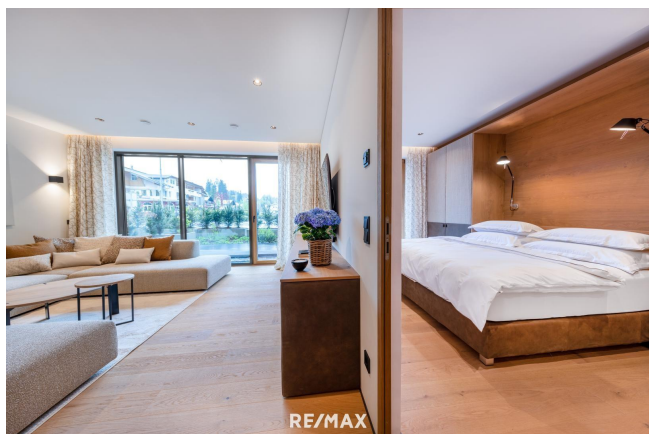
RE/MAX Premium
Kaiserstraße 14
6380 St. Johann in Tirol

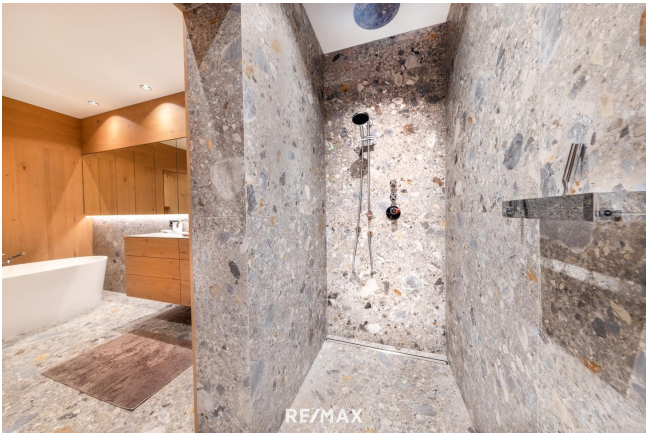
T 62686
H +43 664 423 7855

Gerne stehe ich Ihnen für weitere Informationen oder einen Besichtigungstermin zur Verfügung.











**Interesse an einer professionellen
Immobilienvermittlung?**

**Birgit
Wörl**
Immobilienexpertin

Mobil +43 664 423 78 55

b.woerl@remax-premium.at



www.remax-premium.at

Beratung | Bewertung | Verkauf | Vermietung | Investment

RE/MAX
PREMIUM KITZBUHEL

+43 5356 204 84

office@remax-premium.at

Objektbeschreibung

Highlights der Immobilie!

- Terrasse mit Garten
- Raumhöhe ca. 2,70 Meter
- Zwei Schlafräume mit Bad en Suite
- Exquisiter Wohn-Essbereich mit Küche

Interesse? Gerne schicken wir Ihnen auf Anfrage ein ausführliches Exposé zu.

Fieberbrunn ist der größte Ort des Pillerseetals. Die Marktgemeinde Fieberbrunn liegt im Tal der Fieberbrunner Ache zwischen den Kitzbüheler Alpen im Süden und den westlichen Ausläufern der Leoganger Steinberge.

Die gute soziale Infrastruktur mit Geschäften für den täglichen Bedarf, Kindergarten, Schule und Ärzten macht Fieberbrunn zu einem begehrten Wohnort.

Für den Sommertourismus ist der Lauchsee von Bedeutung sowie 150 km Wanderwege und ausgeschilderte Mountainbike Strecken. Eine weitere Attraktion ist der Wildseeloder.

Golfspieler können auf einem der zahlreichen Golfplätze in der Umgebung ebenfalls ihrem Hobby nachgehen.

Fieberbrunn ist aufgrund seiner Schneesicherheit ein beliebter Wintersportort. Das Skigebiet ist besonders bekannt für sein Freeride-Angebot. Als Teil des weltprämiierten Skicircus Saalbach / Hinterglemm stehen insgesamt 270 Pistenkilometer zur Verfügung. Neben dem Skifahren steht für Langläufer ein 27 Kilometer langes Loipennetz zur Verfügung.

Fakten:

- Bekannte Veranstaltungen: Freeridemeisterschaften, Bourbon Street Festival, Biathlon in Hochfilzen
- Restaurants-Empfehlungen: Restaurant Hotel Eiserne Hand, Hotel Alte Post, Pizzeria San Marco, Enzianhütte, S4 Alm
- Entfernung Flughäfen: München 173 km, Salzburg 105 km, Innsbruck 110 km

Wir ersuchen um Verständnis, dass wir nur schriftliche Anfragen mit vollständigem Namen, Adresse und Telefonnummer bearbeiten können, da wir dem Eigentümer gegenüber dazu verpflichtet sind. Selbstverständlich werden Ihre Daten vertraulich behandelt.

Are you interested? We would be happy to send you more details.

We would kindly ask you to provide us with your name, address and telephone number in order to receive further information about your chosen property. We are obligated, due to data

protection laws, to save these details. Your data will be protected.

Alle Angaben sind freibleibend, unverbindlich, ohne Gewähr und basieren ausschließlich auf Informationen, die uns von unserem Auftraggeber mitgeteilt wurden. Wir übernehmen keine Gewähr für Vollständigkeit, Richtigkeit und Aktualität. Zwischenvermittlung bleibt vorbehalten. Sollte Ihnen die von uns nachgewiesene Immobilie bereits bekannt sein, teilen Sie und dies bitte unverzüglich mit. Die Weitergabe dieses Exposés an Dritte ohne unsere Zustimmung löst gegebenenfalls Schadenersatzansprüche aus.

Wir weisen darauf hin, dass unsere Tätigkeit im Erfolgsfall eine Vermittlungs- und oder Nachweisprovision nach sich zieht. Bei Verkauf beträgt die Provision 3,6 % inkl. MwSt. des notariell beurkundeten Kaufpreises.

Es gelten unsere allgemeinen Geschäftsbedingungen. (AGB) Angaben gemäß gesetzlichem

Erfordernis:

Heizwär 40.0 kW

mebeda h/(m²a)

rf:

Klasse B

Heizwär

mebeda

rf: