

Leben mit Komfort & Aussicht – moderne Traumwohnung Pistennähe



Terrasse

Objektnummer: 3682_728

Eine Immobilie von RE/MAX Premium

Zahlen, Daten, Fakten

Art:	Wohnung - Etage
Land:	Österreich
PLZ/Ort:	6380 St. Johann in Tirol
Zustand:	Gepflegt
Möbliert:	Teil
Alter:	Neubau
Wohnfläche:	100,00 m²
Zimmer:	4
Bäder:	2
WC:	2
Balkone:	1
Stellplätze:	1
Keller:	8,00 m²
Heizwärmebedarf:	B 31,70 kWh / m² * a
Gesamtenergieeffizienzfaktor:	A 0,79
Kaufpreis:	1.190.000,00 €
Provisionsangabe:	

3.00 %

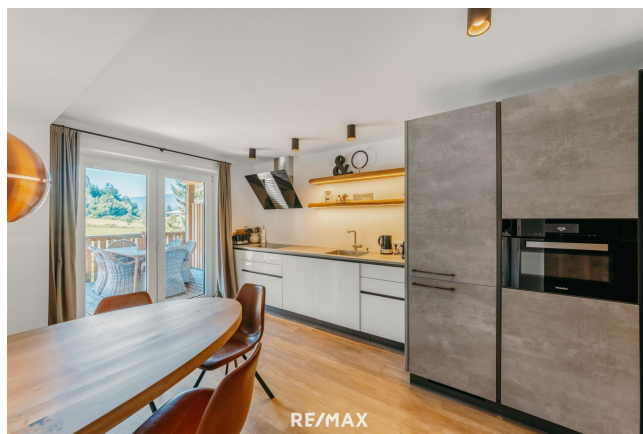
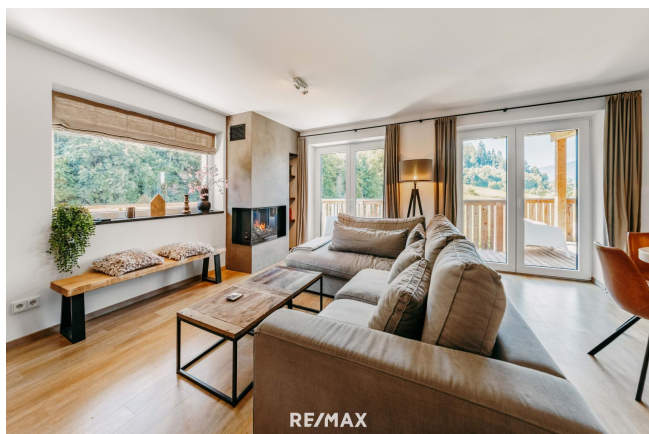
Ihr Ansprechpartner

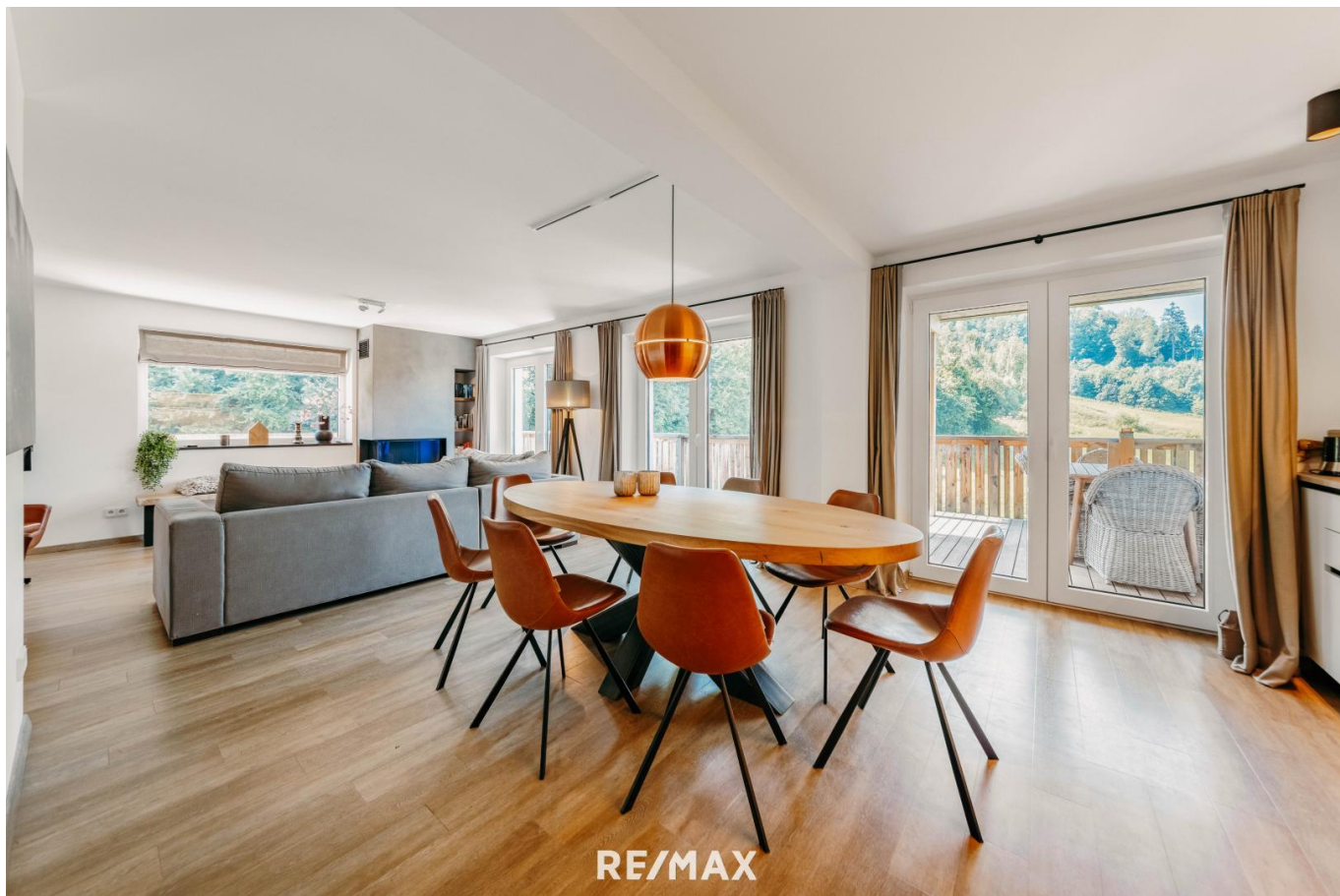
Pamela Ledderhos

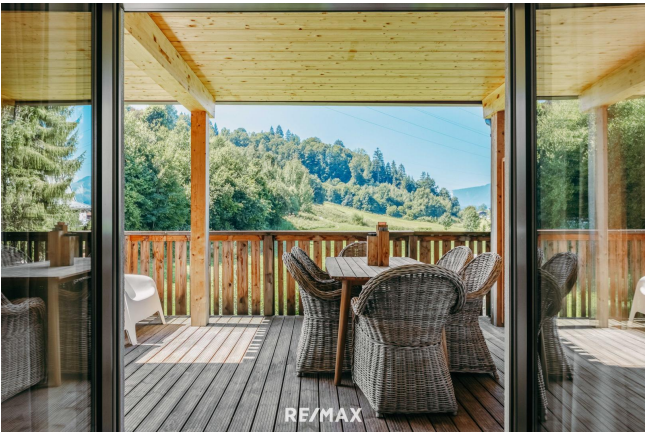
RE/MAX Premium
Kaiserstraße 14
6380 St. Johann in Tirol

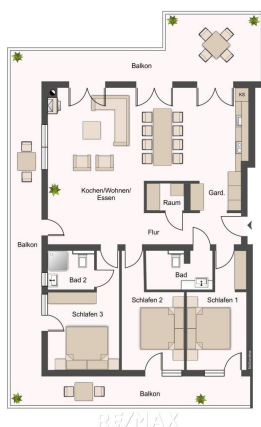
T +43 5352 62686 43535262686
H +436642125211

Gerne stehe ich Ihnen für weitere Informationen oder einen Besichtigungstermin zur Verfügung.









Interesse an einer professionellen
Immobilienvermittlung?

Pamela
Ledderhos
Immobilienexpertin

Mobil +43 664 212 52 11

p.ledderhos@remax-premium.at



www.remax-premium.at

Beratung | Bewertung | Verkauf | Vermietung | Investment

RE/MAX
PREMIUM

+43 356 204 84

office@remax-premium.at

Objektbeschreibung

Highlights dieser exklusiven Wohnung:

- * Zentrale Ruhelage in St. Johann in Tirol – Wohnen mitten im Ort und dennoch absolut ruhig
- * Nur wenige Minuten vom Skigebiet entfernt – perfekter Ausgangspunkt für Wintersportler
- * Teilmöbliert mit hochwertigem Interieur – einziehen und sofort genießen
- * Drei großzügige Schlafzimmer – ideal für Familien, Gäste oder Homeoffice
- * Panorama-Terrasse mit traumhaftem Ausblick – Sonne und Berge erleben
- * Barrierefreier Wohnkomfort auf höchstem Niveau – ideal auch für generationenübergreifendes Wohnen

Interesse? Gerne senden wir Ihnen auf Anfrage ein ausführliches Exposé.

St. Johann in Tirol

Die Gemeinde St. Johann in Tirol weiß mit ihrer Vielseitigkeit zu überzeugen. Mit über 9.000 Einwohnern ist sie zudem die bevölkerungsstärkste Gemeinde im Bezirk Kitzbühel.

Die gute soziale Infrastruktur mit Geschäften für den täglichen Bedarf, Kindergarten, Schulen, Ärzten, Sozialsprengel und Krankenhaus macht St. Johann in Tirol zu einem begehrten Wohnort. Zahlreiche Restaurants, Cafés und Geschäfte rund um den Hauptplatz gelegen laden zu einem Besuch ein.

Durch die Nähe des Wilden Kaisers und die ausgebauten Wege entlang der Tiroler Großache kommen auch Wanderer, Kletterer und Fahrradfahrer voll auf ihre Kosten. Golfspieler können auf einem der zahlreichen Golfplätze in der Umgebung ebenfalls ihrem Hobby nachgehen.

Mit seiner zentralen Lage innerhalb der Skigebiete Kitzbühel, St. Johann in Tirol, Fieberbrunn und Waidring lässt St. Johann in Tirol außerdem das Herz jedes Skifans höher schlagen.

Fakten:

- 42 Pistenkilometer, 17 Lifte und 22 Abfahrten im Skigebiet St. Johann in Tirol
- Restaurant-Empfehlungen: La Rustica, Berggasthaus Grander Schupf, Villa Masianco, Harschbichlalm, Angerer Alm, Wirtshaus & Bar zum Dampf
- Bekannte Veranstaltungen: Der längste Knödeltisch der Welt, Internationales Stefani-Pferderennen, Koasalauf - Volkslanglaufveranstaltung
- Entfernung Flughäfen: München 155 km, Salzburg 63 km, Innsbruck 99 km

Wir bitten um Verständnis, dass wir nur schriftliche Anfragen mit vollständigem Namen, Adresse und Telefonnummer bearbeiten können, da wir dem Eigentümer gegenüber dazu verpflichtet sind. Selbstverständlich werden Ihre Daten vertraulich behandelt.

Are you interested? We would be happy to send you more details.

We would kindly ask you to provide us with your name, address and telephone number in order to receive further information about your chosen property. We are obligated, due to data protection laws, to save these details. Your data will be protected.

Alle Angaben sind freibleibend, unverbindlich, ohne Gewähr und basieren ausschließlich auf Informationen, die uns von unserem Auftraggeber mitgeteilt wurden. Wir übernehmen keine Gewähr für Vollständigkeit, Richtigkeit und Aktualität. Zwischenvermittlung bleibt vorbehalten. Sollte Ihnen die von uns nachgewiesene Immobilie bereits bekannt sein, teilen Sie uns dies bitte unverzüglich mit. Die Weitergabe dieses Exposés an Dritte ohne unsere Zustimmung löst gegebenenfalls Schadenersatzansprüche aus.

Wir weisen darauf hin, dass unsere Tätigkeit im Erfolgsfall eine Vermittlungs- und oder Nachweisprovision nach sich zieht. Bei Verkauf beträgt die Provision 3,6 % inkl. MwSt. des notariell beurkundeten Kaufpreises.

Es gelten unsere allgemeinen Geschäftsbedingungen. (AGB) Angaben gemäß gesetzlichem

Erfordernis:

Heizwär 31.7 kW

mebeda h/(m²a)

rf:

Klasse B

Heizwär

mebeda

rf:

Faktor 0.79

Gesamt

energie

effizienz

:

Klasse A

Faktor

Gesamt

energie

effizienz

: