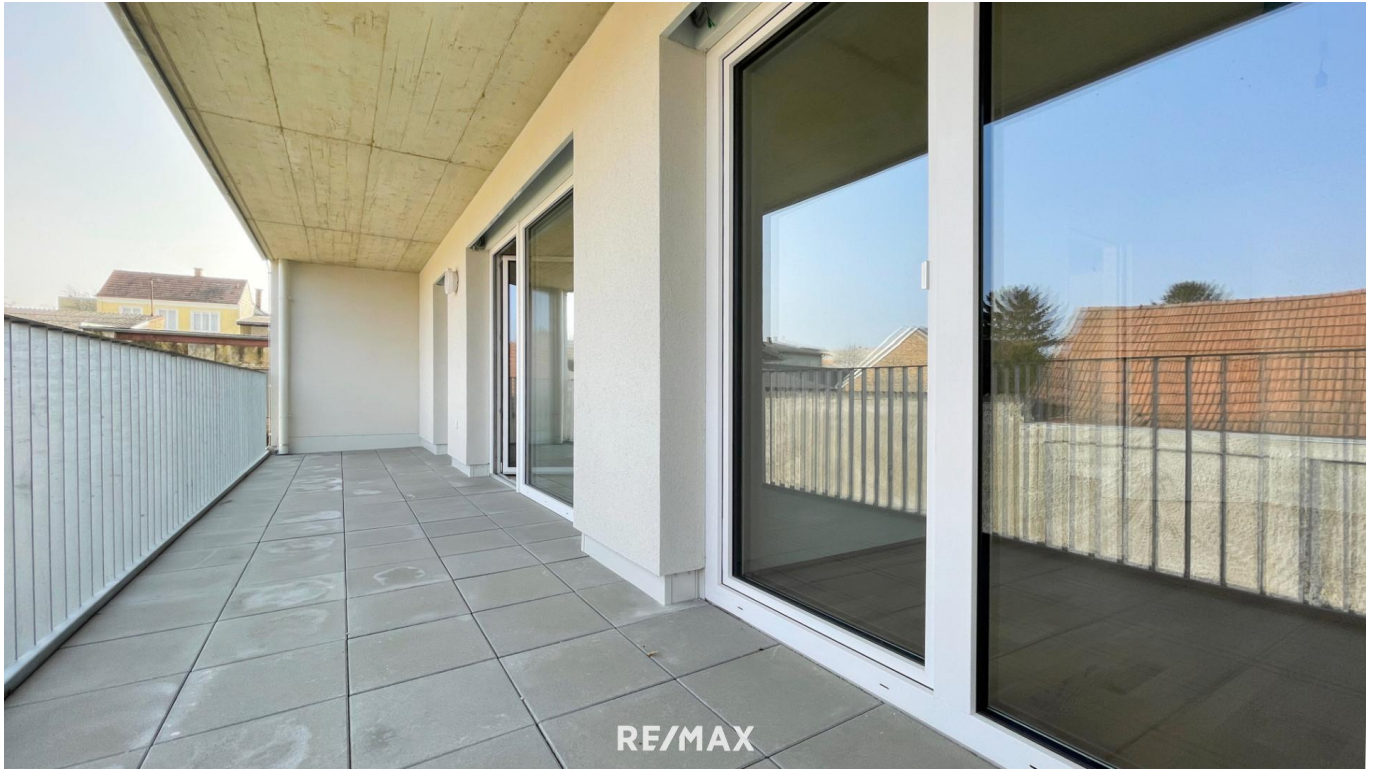


"Leben im Dorf" - Wohnung mit Balkon



Loggia - Beispielbild 1. Bauabschnitt

Objektnummer: 3679_1150

Eine Immobilie von RE/MAX Eco in Gänserndorf

Zahlen, Daten, Fakten

Art:	Wohnung - Etage
Land:	Österreich
PLZ/Ort:	2214 Auersthal
Baujahr:	ca. 2024
Zustand:	Erstbezug
Alter:	Neubau
Wohnfläche:	70,84 m ²
Zimmer:	3
Bäder:	1
WC:	1
Balkone:	1
Stellplätze:	1
Heizwärmebedarf:	B 35,20 kWh / m ² * a
Gesamtenergieeffizienzfaktor:	A 0,78
Kaufpreis:	300.930,00 €
Provisionsangabe:	

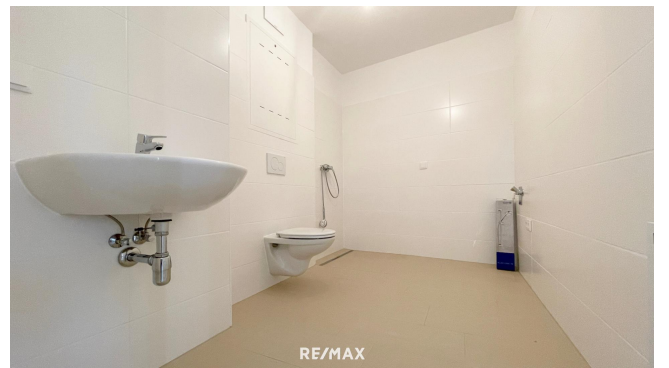
2.00 %

Ihr Ansprechpartner

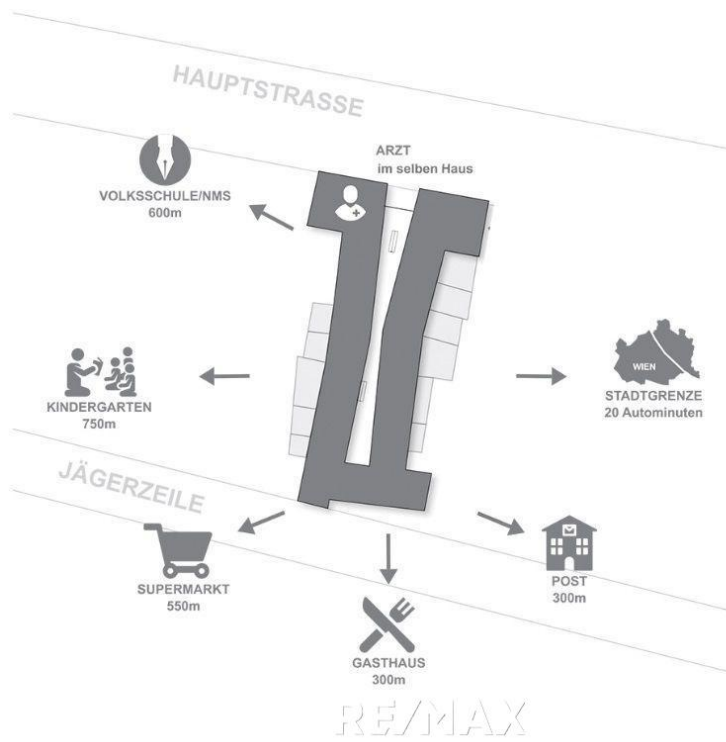


Thomas HIPPESROITHER

RE/MAX Eco in Gänserndorf
Hauptstraße 13/2
2230 Gänserndorf





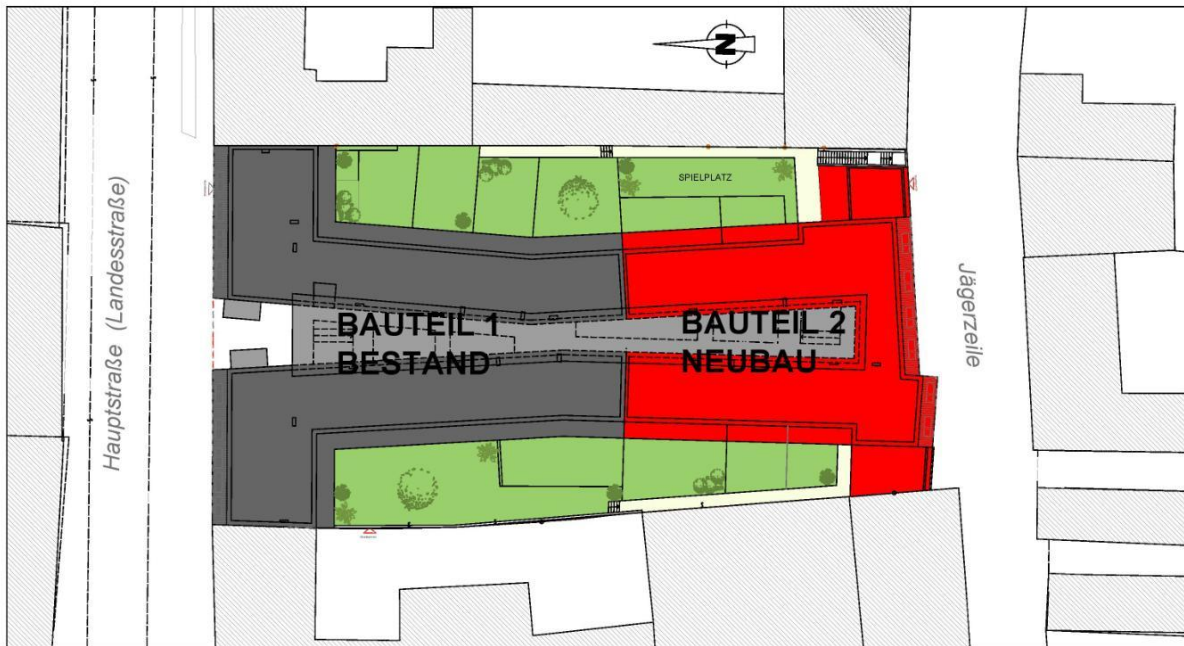


Leben

IM DORF

RE/MAX



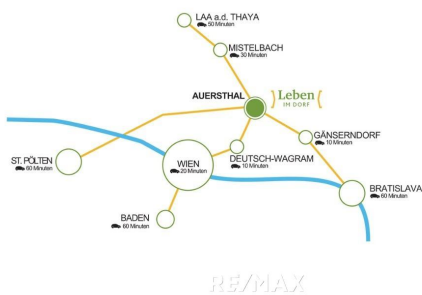


Leben
IM DORF

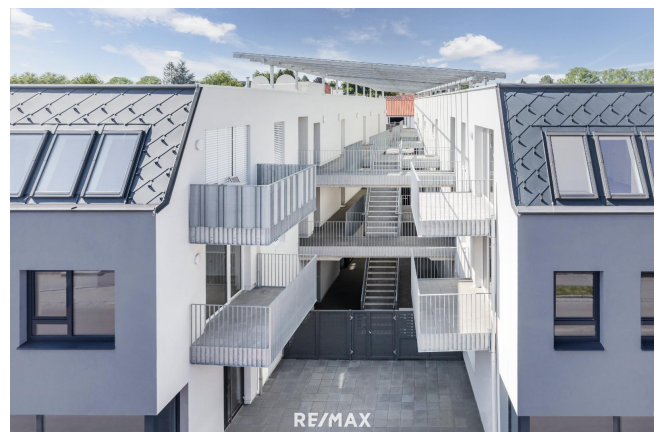
ÜBERSICHTSPLAN
HAUPTSTRASSE 144
2214 AUERSTHAL
M 1:500

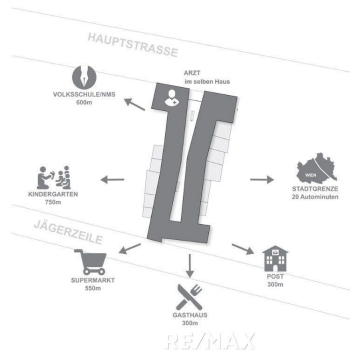
Baumeister
LAHOFFER
Auersthal - Gänserndorf

Baumeister Lahofer GesmbH
Hauptstraße 15
2230 Gänserndorf
Telefon: 02288 / 2250
Telefax: 02288/2250 20
e-mail: verwaltung@lahofer.at
www.lahofer.at



RE/MAX

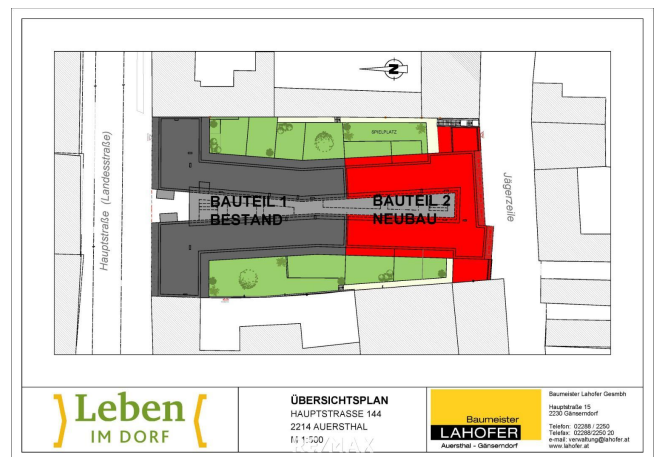


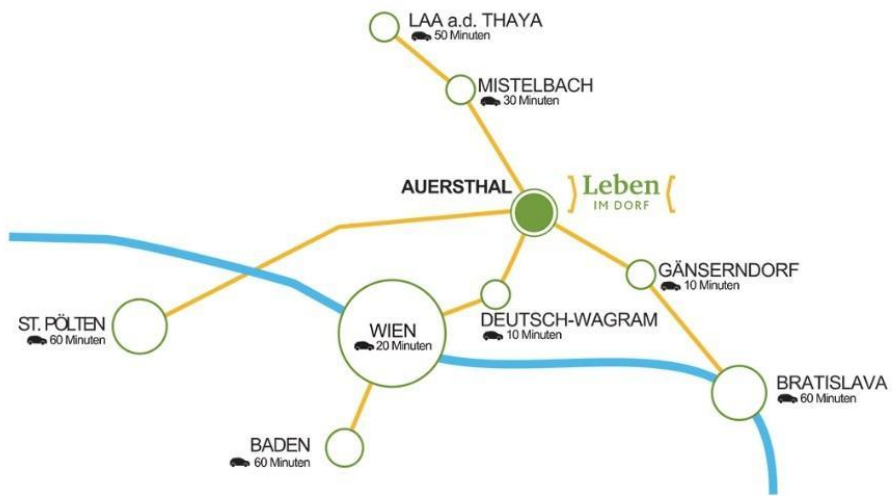


Leben

IM DORF

RE/MAX





RE/MAX

Objektbeschreibung

Leben im Dorf! Leben in Auersthal!

Highlights der Immobilie auf einen Blick:

- geräumige 3- Zimmerwohnung auf knapp 71 m²
- im 1. Stock gelegen mit großem Balkon
- genießen Sie den herrlichen Sonnenuntergang am Balkon

Sie haben Interesse an diesem großartigen Objekt? Senden Sie uns eine Anfrage [HIER](#) und Sie erhalten genauere Details sowie weitere Bilder der Immobilie!

Sie haben die Finanzierung Ihres Wohntraums noch nicht abgeklärt?

Finden Sie mehr Informationen, um Ihren Wunsch für ein neues Eigenheim zu realisieren:

Raiffeisen Wohnkredit: [Hier klicken](#)

Wir ersuchen Sie aufgrund der Nachweispflicht gegenüber dem Eigentümer Ihre vollständigen Kontaktdaten (Name, Adresse, Telefonnummer, E-Mail) bekannt zu geben, widrigenfalls Ihre Anfrage leider nicht beantwortet werden kann. Angaben gemäß gesetzlichem Erfordernis:

Heizwärme 35.2
bedarf: kWh/(m²a)
Klasse Heiz B
wärmebeda
rf:
Faktor Ges 0.78
amtenergie
effizienz:
Klasse A
Faktor Ges
amtenergie
effizienz: