

Bau von 7 Häusern und 4 Wohnungen in Bahnhofsnähe



REMAX

Bebauungsvorschlag

Objektnummer: 3118_544

Eine Immobilie von RE/MAX Aktiv in Groß - Enzersdorf

Zahlen, Daten, Fakten

Art:	Grundstück - Baugrund Eigenheim
Land:	Österreich
PLZ/Ort:	2285 Leopoldsdorf im Marchfelde
Kaufpreis:	620.000,00 €
Infos zu Preis:	

Verhandlungsbasis

Provisionsangabe:

3.00 %

Ihr Ansprechpartner

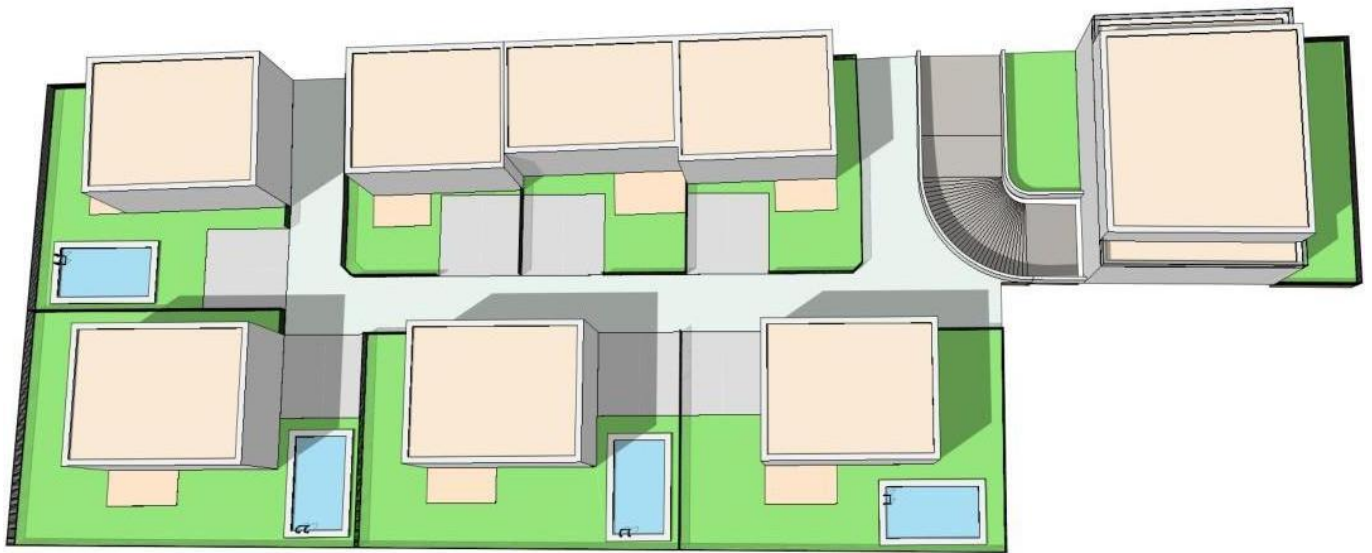


DI Georg Hofbauer

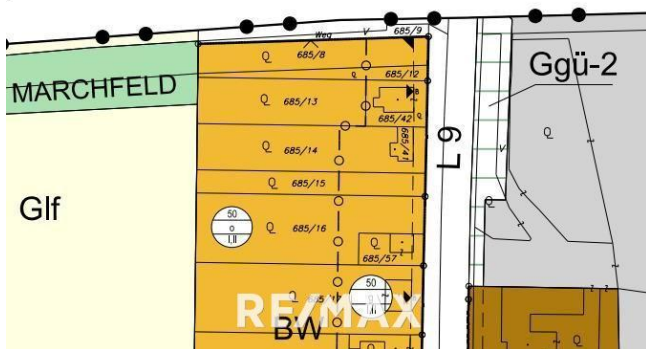
RE/MAX Aktiv in Groß - Enzersdorf
Rathausstrasse 10
2301 Groß-Enzersdorf

T 21088
H +43 660 2800000

Gerne stehe ich Ihnen für weitere Informationen oder einen Besichtigungstermin zur Verfügung.



RE/MAX



Objektbeschreibung

Bau von 7 Häusern und 4 Wohnungen in Bahnhofsnähe

Dieses Baugrundstück befindet sich in einer ruhigen und zentralen Wohngegend in der niederösterreichischen Marktgemeinde Leopoldsdorf im Marchfeld ca. 10 km von der Stadtgrenze zu Wien entfernt.

Der fußläufig erreichbare Bahnhof gewährleistet eine gute Verkehrsanbindung. In ca. 30 Minuten gelangt man in die Wiener Innenstadt (Hauptbahnhof).

Bahnhof und Kindergarten ist zu Fuß erreichbar, die Ortsmitte mit Supermärkten, Volksschule, Neue Mittelschule, Ärzten, Apotheke etc. ist nahe gelegen.

Leopoldsdorf im Marchfeld bietet eine ausgezeichnete Infrastruktur und Nahversorgung, diverse Supermärkte, Restaurants und Kaffeehäuser befinden sich in fußläufiger Umgebung. In nur wenigen Autominuten sind auch das Marchfeld Center in Groß-Enzersdorf, der Gewerbepark Stadlau, das G3 Shopping Resort in Gerasdorf und das Donauzentrum zu erreichen.

Den Erholungs- und Freizeitmöglichkeiten sind durch Natur und Wald und die zahlreichen Sportvereine keine Grenzen gesetzt.

- 3 Baugrundstücke mit insgesamt 2067 m² Fläche ohne Bauzwang
- Bauklasse II bis 50 % verbaubar
- Bau von 4 Wohnungen und 7 Häusern möglich
- In Bahnhofsnähe
- In Wiennähe mit guter Verkehrsanbindung
- In Grünlage

Finanzierung: Gerne kümmern wir uns um Ihre Finanzierung.

Beratung heißt: Wir sind immer für Sie da.