

**LETZTE EINHEIT Ihre Penthousewohnung in Sonnenlage
mit 4 Zimmer und Terrassentraum**



Terrasse

Objektnummer: 2773_1565

Eine Immobilie von RE/MAX Immopartner

Zahlen, Daten, Fakten

Adresse	Fiecht 30
Art:	Wohnung - Terrassenwohnung
Land:	Österreich
PLZ/Ort:	6134 Vomp
Baujahr:	ca. 2023
Zustand:	Erstbezug
Alter:	Neubau
Wohnfläche:	97,90 m ²
Zimmer:	4
Bäder:	1
WC:	1
Terrassen:	1
Stellplätze:	3
Keller:	23,90 m ²
Heizwärmebedarf:	B 36,80 kWh / m ² * a
Gesamtenergieeffizienzfaktor:	A+ 0,69
Kaufpreis:	739.000,00 €
Provisionsangabe:	
3.00 %	

Ihr Ansprechpartner



Andrea Ebner

RE/MAX Immopartner Schwaz
Franz-Josef-Straße 7

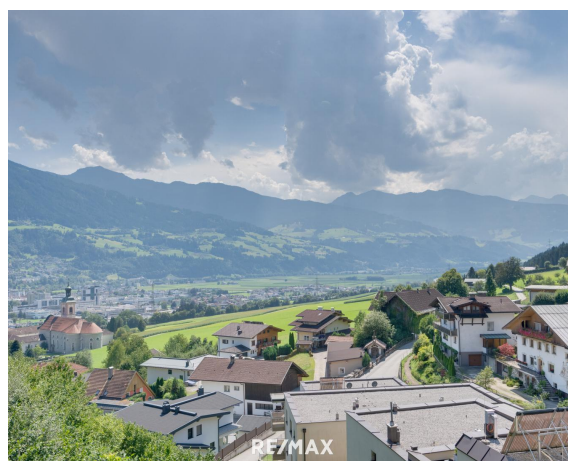
61

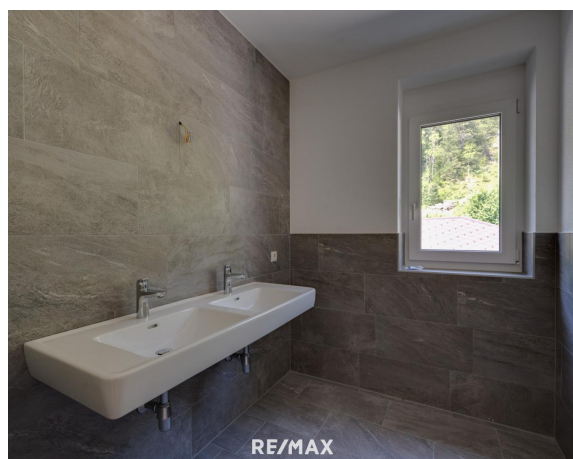
T 0

H 1

Ge

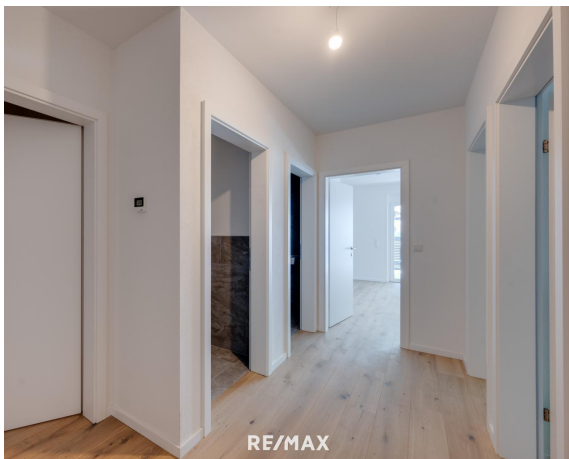
Ve







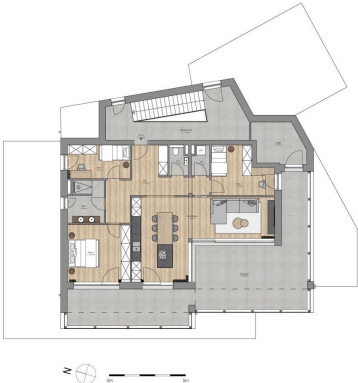
RE/MAX



RE/MAX



RE/MAX



homeinterior	
Projekt	Grundriss TOP 03
Stand	15.11.2023
Architekt	Manfred Schmid
Bauherr	homeinterior AG
Objekt	homeinterior AG, Gießen
Fläche	1.100 m²
Preis	100.000 €

homeinterior AG, Gießen



Ich stehe auch Ihnen gerne für eine kostenfreie
und unverbindliche Wertermittlung Ihrer Immobilie zu Seite.

Andrea Ebner

RE/MAX Immoparter Tirol • Innsbruck Stadt / Land • Schwaz
E-Mail: anfrage@remax-immopartner.at Telefon: +43 5242/64821

RE/MAX

Objektbeschreibung

Penthouse in Sonnenlage! 4 Zimmer-Wohnung - Feeling Fiecht NEUBAU zum Sofortbezug

Objekthighlights:

- NEUBAU - zum Sofortbezug
- 4 Zimmer Terrassentraum
- perfekte Grundrissplanung, welche Lebensbereiche und Zimmer viel Intimität gewährleisten
- Wohnung umfasst gesamte Geschossebene
- helle, freundliche und offene Raumgestaltung
- Wohnung im ersten Obergeschoss gelegen
- Sonnen-/Ruhe- und Aussichtslage
- bodentiefe Fensterfronten
- hochwertige Bauausführung mit regionalen Professionisten
- Echtholzparkettböden und edle Fliesen
- Tiefgaragenplätze und Carport/Freiplatz gegen Aufpreis
- kleine Wohnanlage mit nur 4 Einheiten
- gute Infrastruktur und Anbindung an öffentlichen Verkehr
- naturnahe Umgebung

Objektbeschreibung:

Das Wohnprojekt feelingFiecht ist als Wohngebäude mit insgesamt 4 hochwertigen Wohneinheiten mit unterschiedlichen Größen konzipiert.

Die hier zum Verkauf stehende Wohnung liegt im ersten Stock und umfasst die gesamte Geschoßebene mit viel Außenflächen, teilweise auch optimal überdacht und somit wettergeschützt. Die Ausrichtung ist süd-westlich und bietet einen wunderschönen Ausblick aufs Inntal und die Bergwelt.

Details zur Wohnung finden Sie in der beiliegenden Bau- und Ausstattungsbeschreibung sowie dem Exposé des Neubauprojekts feelingFiecht.

Das heimische Einrichtungshaus home INTERIOR in Mils (bei Innsbruck) ist für die Ausführung Ihr persönlicher Ansprechpartner. Als eines der führenden Design-Centers in Westösterreich sind Sie damit in sehr guten Händen!

Für weitere Informationen bzw. Besichtigungen stehen wir Ihnen jederzeit gerne zur Verfügung. Wir bitten um Ihr Verständnis, dass wir Besichtigungen nur mit Angabe Ihrer vollständigen Kontaktdaten vornehmen, da wir dem Abgeber gegenüber nachweisverpflichtet sind.

Alle Angaben laut Abgeber - Irrtümer vorbehalten.

Nebenkosten Kaufvertrag:

3,5 % Grunderwerbsteuer

1,1 % Grundbucheintragungsgebühr*

Kaufvertragserrichtung und Treuhandschaft lt. Tarifordnung des Vertragsserrichters

Provision 3 % vom Kaufpreis zzgl. Mwst.

*Informieren Sie sich bei mir gerne über die aktuell gültigen Erleichterungen bei Wohnraumschaffung für den Eigenbedarf!

Dieses Angebot ist unverbindlich, freibleibend, Zwischenverwertung vorbehalten.

WEITERE AUSFÜHRLICHE UNTERLAGEN ERHALTEN SIE AUF ANFRAGE PER E-MAIL.A

ng
ab
en
ge
m
äß
ge
se
tzt
ic
he
m
Er
for
de
rni
s:

