

Verkaufslocation in innovativem Gebäudekomplex



Shop_1

Objektnummer: 2697_2206

Eine Immobilie von RE/MAX Pro dl-ic GmbH

Zahlen, Daten, Fakten

Art:	Einzelhandel - Ladenlokal
Land:	Österreich
PLZ/Ort:	9020 Klagenfurt
Nutzfläche:	200,00 m²
Verkaufsfläche:	200,00 m²
Stellplätze:	287
Gesamtenergieeffizienzfaktor:	1,35
Provisionsangabe:	

2.00 MM

Ihr Ansprechpartner

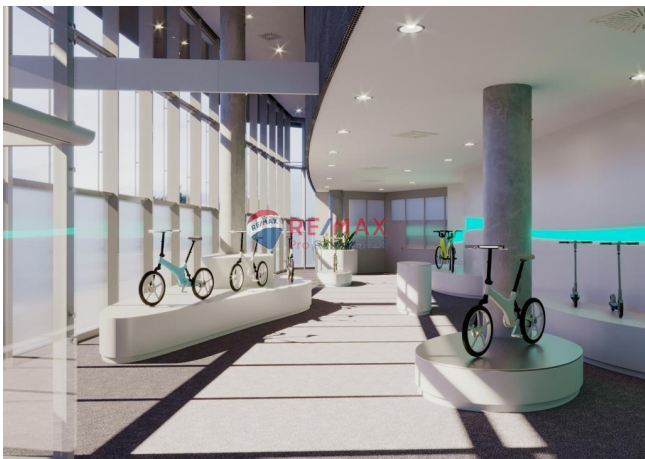


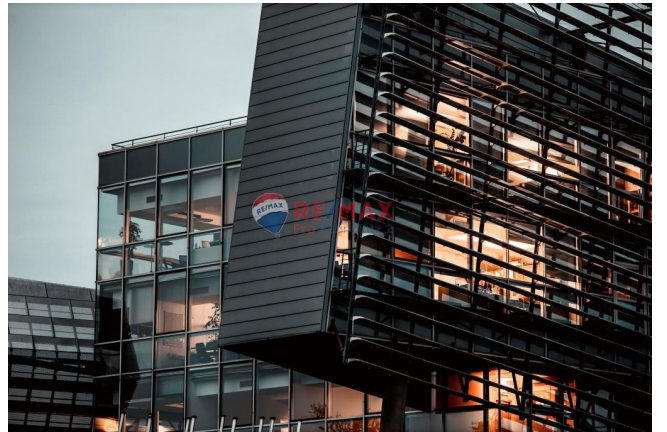
Daniel Lobnik

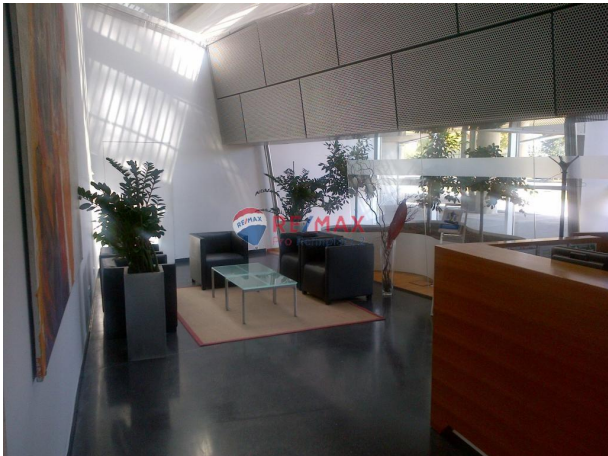
RE/MAX Pro dlic GmbH
Rennplatz 2
9020 Klagenfurt

T 463501707
H +43 46350170711
F +43 46350170740

Gerne stehe ich Ihnen für weitere Informationen oder einen Besichtigungstermin zur Verfügung.







Objektbeschreibung

Mieten Sie IHRE Geschäftsflächen in Klagenfurt, die perfekt zu Ihnen passen:
WIR UNTERSTÜTZEN SIE BEI DER PLANUNG UND UMSETZUNG IHRER INDIVIDUELLEN WÜNSCHE

Verkehrstechnisch zentral gelegen, sind die nahe Innenstadt aber auch die Autobahnen nach Slowenien und Italien die idealen Voraussetzungen für die Ansiedelung von innovativen Geschäftsstandorten. Öffentliche Verkehrsmittel ergänzen die infrastrukturelle Verbindung in das Stadtzentrum, mit dem neue Stadtteil Harbach stehen weitere Geschäftsmöglichkeiten im Fokus.

Die Geschäftsflächen

Bereits bei der Planung Ihrer Anfrage versuchen wir einen möglichst hohen Grad an Flexibilität zu erreichen. Geschäftsflächen können flexibel und individuell angemietet werden, sodass unsere Mieter genau die Flächen erhalten, die sie zur optimalen Umsetzung ihrer Geschäftsmodelle benötigen – ohne Platz zu verschwenden und effizient kalkulierbar. Die Geschäftsflächen als Dienstleistungsflächen entsprechen allen Wünschen hinsichtlich Aufteilung und Größe. Das Veranstaltungszentrum mit separatem Barbereich empfiehlt sich als Ergänzung zur Gastronomiefläche.

Miete/BK/Kautions/Provision auf Anfrage, abhängig von der Mietvertragsdauer

Geschäftseinheiten

von 82m² bis 685m² flexibel bis zu 1.368m²

Veranstaltungszentrum mit Gastro und Eventflächen

1.357m²

Sicherheitssystem mit Zutrittskontrolle im Innen- und Außenbereich

Kühlung

Heizung

Archiv- und Lagerflächen

Parkmöglichkeiten

Gerne übermitteln wir weitere objektbezogene Unterlagen nach persönlicher Kontaktaufnahme.

Der Makler ist als Doppelmakler (also für Vermieter und Mieter) gleichzeitig tätig:

Zwischen Vermieter und Makler besteht ein wirtschaftliches Naheverhältnis: Angaben gemäß
gesetzlichem
Erfordernis:
Fakt 1.35
or G
esa

mte
nerg
ieeffi
zien
z: