

Geschäftsfläche in top Einkaufszentrum



Geschäftsfläche

Objektnummer: 2603_14275

Eine Immobilie von RE/MAX Commercial Group

Zahlen, Daten, Fakten

Art:	Einzelhandel - Ladenlokal
Land:	Österreich
PLZ/Ort:	6300 Wörgl
Nutzfläche:	201,00 m ²
Infos zu Preis:	

Verhandlungsbasis

Provisionsangabe:

3.00 MM

Ihr Ansprechpartner



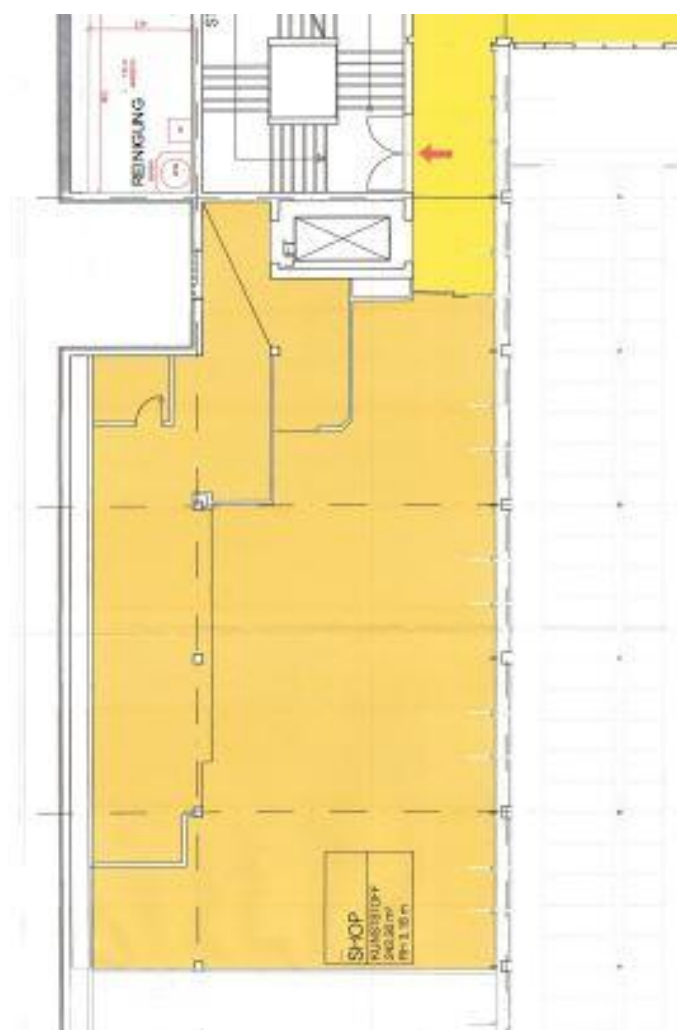
Raimund Baumgarten

RE/MAX Commercial Group
Baumgarten 115
6320 Angerberg

T 3538895

Gerne stehe ich Ihnen für weitere Informationen oder einen Besichtigungstermin zur Verfügung.





Objektbeschreibung

Geschäftsfläche im Einkaufszentrum City Center

Zur Vermietung kommt eine 201 m² große Geschäftsfläche am Hotspot von Wörgl. Die Fläche befindet sich im Obergeschoß des Einkaufszentrums und kann als Büro oder auch Handelsfläche individuell genützt werden. Das Einkaufszentrum hat eine Gesamtverkaufsfläche von ca. 10.000m², verfügt über 440 Tiefgaragenstellplätze und 60 Freistellplätze. Die Garage kann für eine Stunde Gratis genützt werden.

Das Einkaufszentrum liegt direkt im Herzen der zweitlängsten Einkaufsstraße Tirols, der Bahnhofstraße, mit einer Frequenz von ~55.000 Personen pro Woche.

Wörgl hat ein Einzugsgebiet von ca. 120.000 Haushalten mit ca. 500 Gewerbebetrieben und bildet somit das Handelszentrum des Tiroler Unterlandes.
Nützen Sie die Gelegenheit und werden Sie ein Teil davon!

Der Energieausweis ist in Ausarbeitung.

Wörgl:

Einwohner: 13.941

Seehöhe: 513 m

Wörgl liegt am Schnittpunkt vom Brixental, Sölllandl, dem Inntal und dem Hohtal Wildschönau, gehört zum Bezirk Kufstein und zählt zur zweitgrößten Einkaufsstadt Tirols. Im Sommer wie auch im Winter runden viele Freizeit- und Sportmöglichkeiten, unter anderem auch Anlagen für Skisprung, Inline Skating und Klettern, sowie eine bunte Mischung an Kulturveranstaltungen das Angebot ab. Im „Wave – Wörgler Wasserwelten, Tirols schönstes und größtes Erlebnisbad, wird auch Saunieren zur Lebensphilosophie. Auf endlosen Wanderwegen erwartet Sie Natur pur - besonders die Wanderung auf den Wörgler Hausberg, die Möslalm (beliebter Treffpunkt der Einheimischen), von wo aus Sie einen wunderbaren Blick auf das Tiroler Inntal haben.

Traumhafte Kulissen, außergewöhnliche Bergerlebnisse und attraktive Ausflugsziele in eines der größten und modernsten Skigebiete weltweit – die „SkiWelt Wilder Kaiser-Brixental“ mit über 90 Liften und 280 Pistenkilometer - das alles erwartet Sie in Wörgl und den Kitzbüheler Alpen!

Soziale Infrastruktur: Montessori Schule (1 - 15 Jahre), Kindergärten, Volksschulen, Mittelschulen, Gymnasium, BFW, HAS/HAK, Landes-Musikschule, Banken, Ärzte, Apotheken, Gesundheitszentrum, zahlreiche Lebensmittelketten, Geschäfte und Boutiquen, Cafés, Bistros und vielfältige Auswahl an Restaurants und Gasthöfen.

Öffentliche Verkehrsmittel vorhanden (Bahn / Bus)

A12 ca. 1 km

A93 ca. 14 km

Flughafen München ca. 146 km

Flughafen Salzburg ca. 119 km

Flughafen Innsbruck ca. 67 km