

## Heimkommen nach Altdach – mit Garten, Terrasse & Bergblick



Luftbild

**Objektnummer: 2552\_4955**

**Eine Immobilie von RE/MAX Immowest**

## Zahlen, Daten, Fakten

<b>Art:</b>	Haus - Einfamilienhaus
<b>Land:</b>	Österreich
<b>PLZ/Ort:</b>	6844 Altach
<b>Baujahr:</b>	1953
<b>Zustand:</b>	Gepflegt
<b>Wohnfläche:</b>	103,30 m <sup>2</sup>
<b>Zimmer:</b>	4
<b>Bäder:</b>	2
<b>Stellplätze:</b>	5
<b>Keller:</b>	36,00 m <sup>2</sup>
<b>Heizwärmebedarf:</b>	D 118,00 kWh / m <sup>2</sup> * a
<b>Gesamtenergieeffizienzfaktor:</b>	D 1,76
<b>Provisionsangabe:</b>	

3.00 %

## Ihr Ansprechpartner

**Christina Sohm**

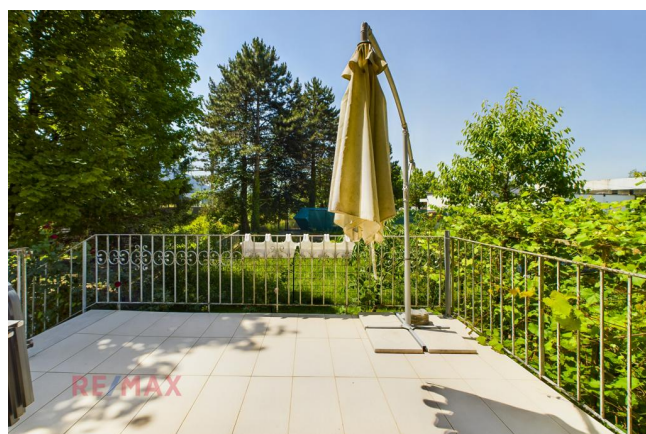
RE/MAX Immowest  
Bundesstraße 87  
6923 Lauterach

T +43/5574/53434 311

Gerne stehe ich Ihnen für weitere Informationen oder einen Besichtigungstermin zur Verfügung.









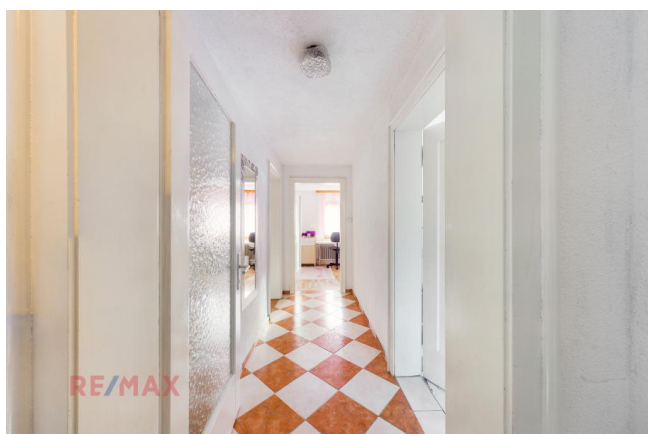










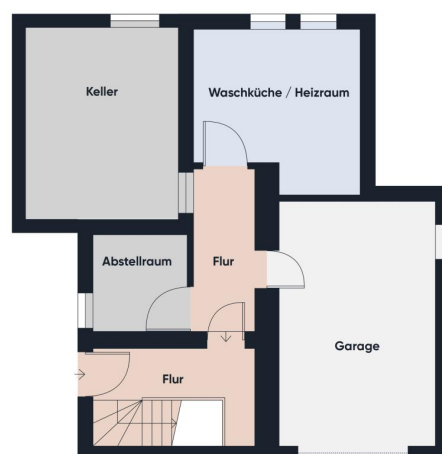
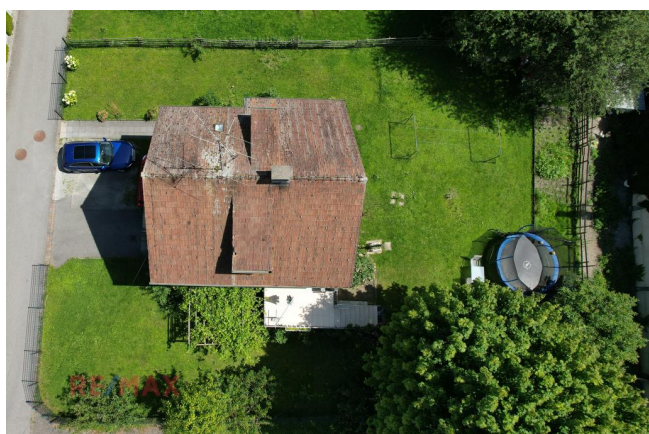


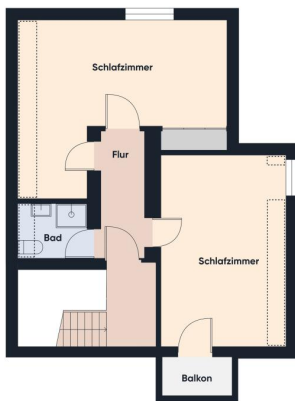
















## Objektbeschreibung

Große Terrasse

Zwei Schlafzimmer mit kleinem Balkon versehen

Großzügiger Garten

Blick auf die Berge

Wenige Gehminuten zum Bahnhof

- 3,5% Grunderwerbsteuer
- 1,1% Grundbuchseintragung (entfällt bis € 500.000,00)\*
- 3,0% Vermittlungsprovision zzgl. 20% MwSt.
- Vertragserrichtungskosten
- Beglaubigungskosten + Barauslagen

\*Für Detailinformationen stehen wir Ihnen gerne zur Verfügung. Angaben gemäß gesetzlichem

Erfordernis:

Heizwä 118.0 k

rmebed Wh/(m<sup>2</sup>

arf: a)

Klasse D

Heizwä

rmebed

arf:

Faktor 1.76

Gesam

tenergi

eeffizie

nz:

Klasse D

Faktor

Gesam

tenergi

eeffizie

nz: