

Ästhetische Villa am Stadtrand mit Park



Esszimmer

Objektnummer: 2552_5131

Eine Immobilie von RE/MAX Immowest

Zahlen, Daten, Fakten

Art:	Haus - Einfamilienhaus
Land:	Österreich
PLZ/Ort:	6900 Bregenz
Baujahr:	1912
Wohnfläche:	333,90 m²
Zimmer:	9
Bäder:	2
WC:	1
Keller:	108,00 m²
Heizwärmebedarf:	D 116,00 kWh / m² * a
Gesamtenergieeffizienzfaktor:	D 1,78
Provisionsangabe:	

3.00 %

Ihr Ansprechpartner



Reinhard Götze

RE/MAX Immowest
Bundesstraße 87
6923 Lauterach

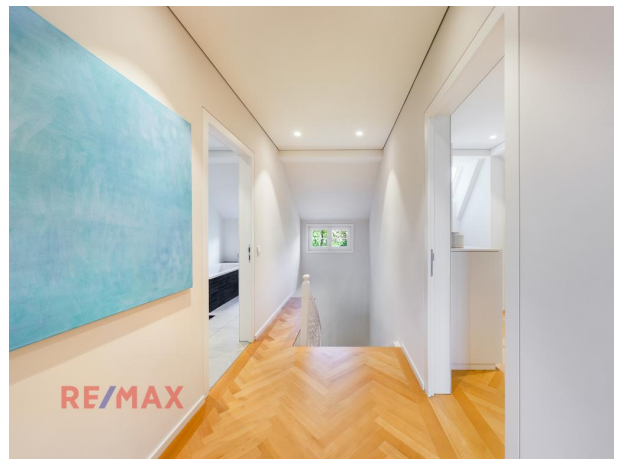
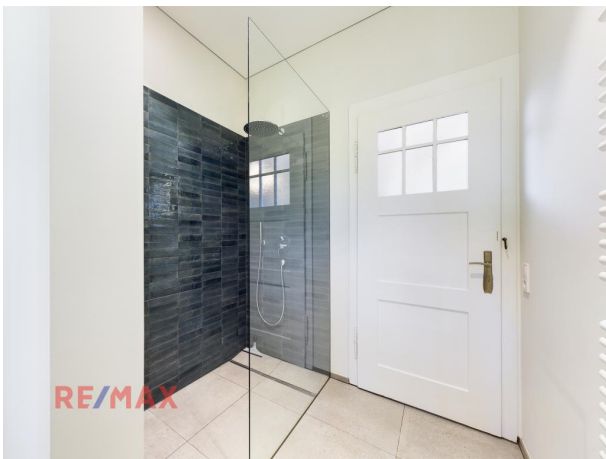
T +43/5574/53434210
H +43 664/4437058

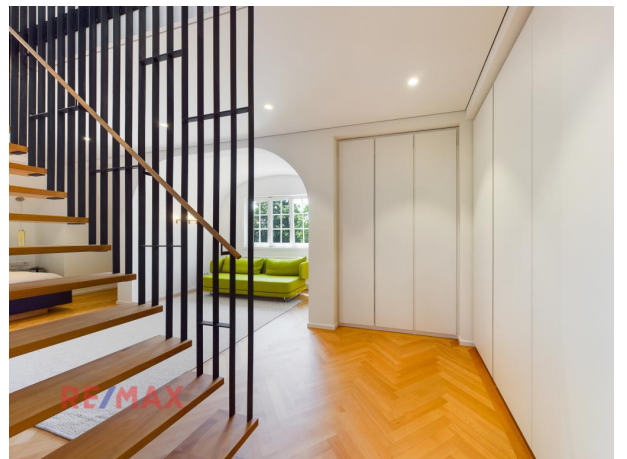
Gerne stehe ich Ihnen für weitere Informationen oder einen Besichtigungstermin zur



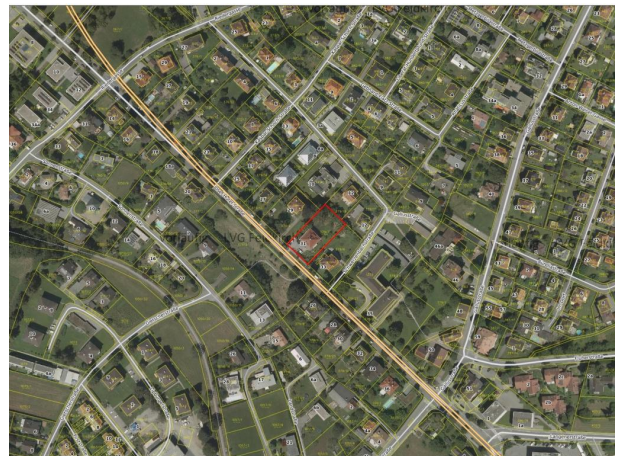
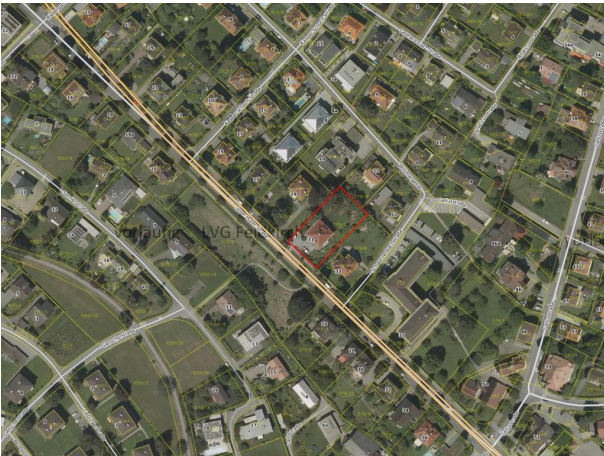


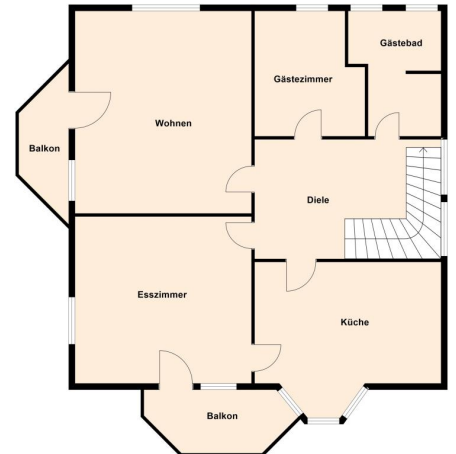
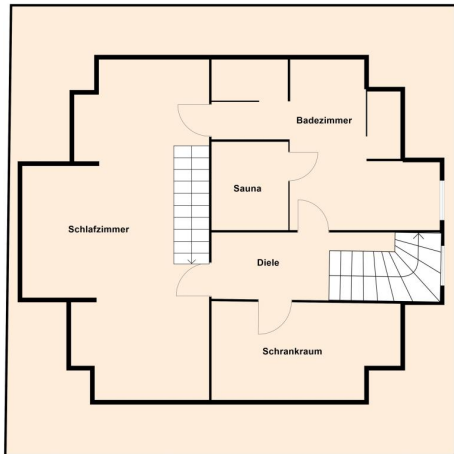
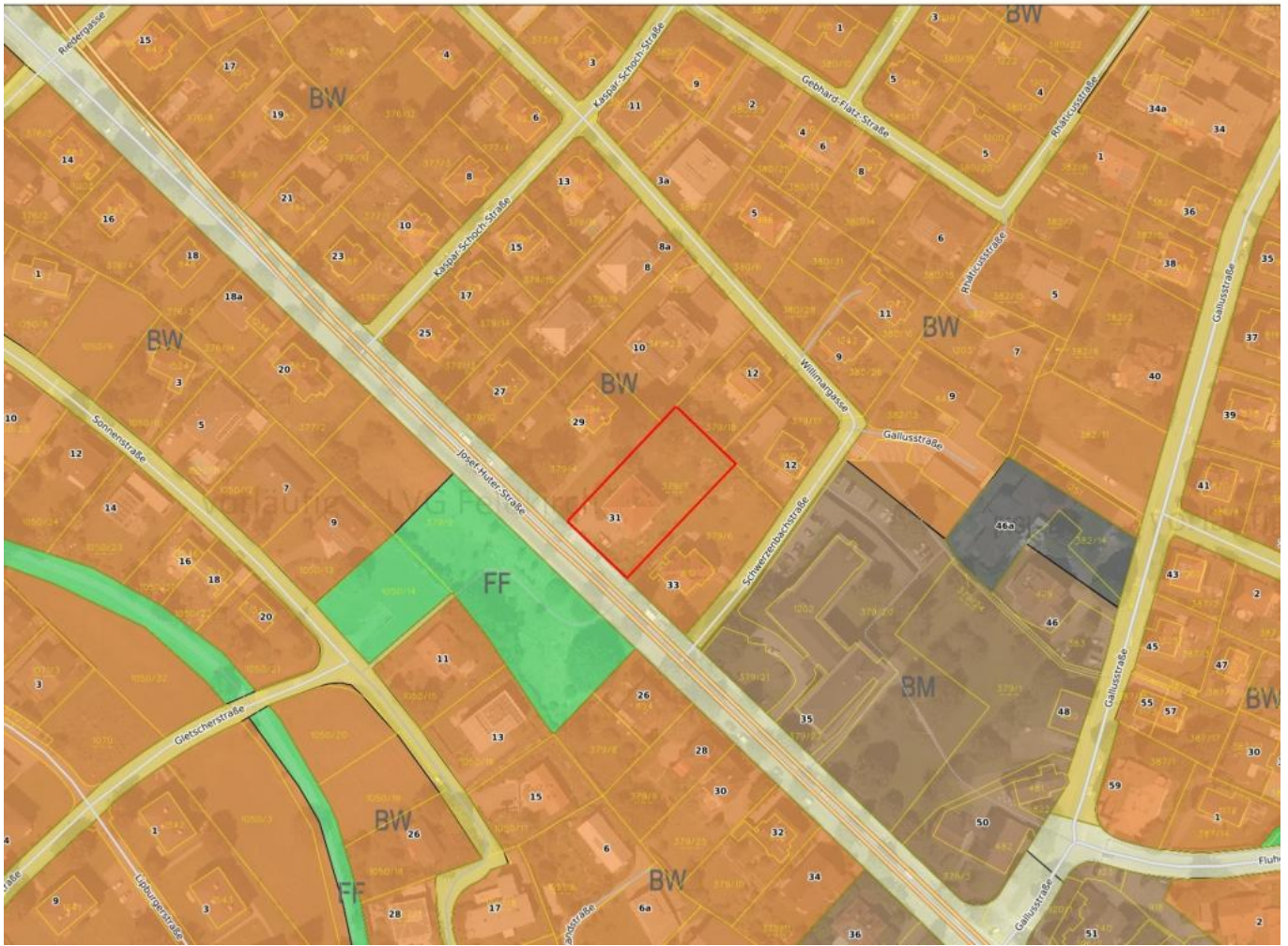


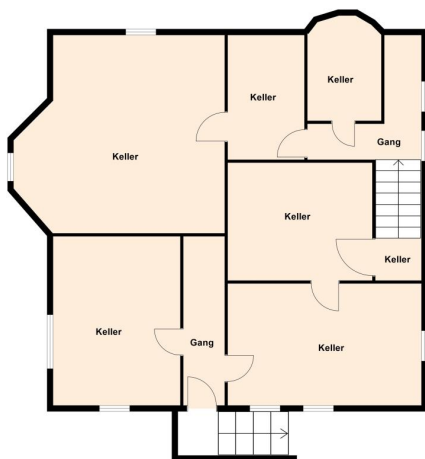












Objektbeschreibung

Generalsaniert

Intelligente Planung

Moderne Küche

Hochwertige Materialien

Original Altes und Neues perfekt zusammengeführt

Ausgesuchte Lampen und Designklassiker

Überdachtes Carport und Abstellplatz

Umzäuntes Grundstück mit alten Bäumen

Gartenidylle

- 3,5% Grunderwerbsteuer

- 1,1% Grundbuchseintragung

- 3,0% Vermittlungsprovision zzgl. 20% MwSt.

- Vertragserrichtungskosten

- Beglaubigungskosten + Barauslagen Angaben gemäß gesetzlichem Erfordernis:

Heizwärmebe 116.0

darf: kWh/(m²a)

Klasse Heizw D

ärmebedarf:

Faktor Gesa 1.78

ntenergieeffiz

ienz:

Klasse Faktor D

Gesamtenergi

eeffizienz: