

## **Ehemalige Gärtnerei sucht neue Nutzung und neue Verwendung**



Außenansicht

**Objektnummer: 2552\_5181**

**Eine Immobilie von RE/MAX Immowest**

## Zahlen, Daten, Fakten

<b>Art:</b>	Einzelhandel - Ladenlokal
<b>Land:</b>	Österreich
<b>PLZ/Ort:</b>	6850 Dornbirn
<b>Baujahr:</b>	1960
<b>Nutzfläche:</b>	1.170,00 m <sup>2</sup>
<b>Verkaufsfläche:</b>	1.170,00 m <sup>2</sup>
<b>Heizwärmebedarf:</b>	<b>D</b> 101,00 kWh / m <sup>2</sup> * a
<b>Gesamtenergieeffizienzfaktor:</b>	<b>C</b> 1,31
<b>Provisionsangabe:</b>	

2.00 MM

## Ihr Ansprechpartner



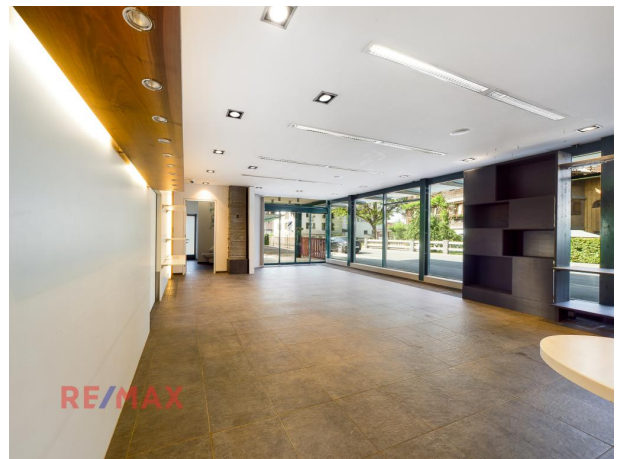
### Reinhard Götze

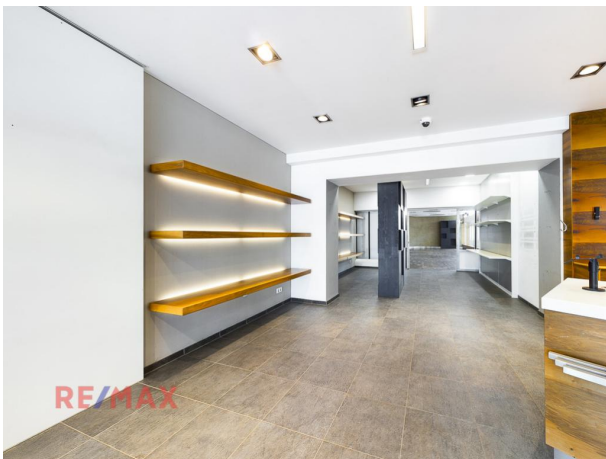
RE/MAX Immowest  
Bundesstraße 87  
6923 Lauterach

T +43/5574/53434210  
H +43 664/4437058

Gerne stehe ich Ihnen für weitere Informationen oder einen Besichtigungstermin zur Verfügung.























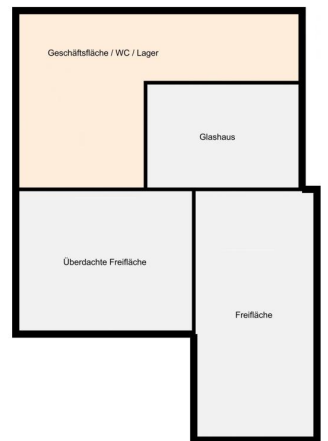
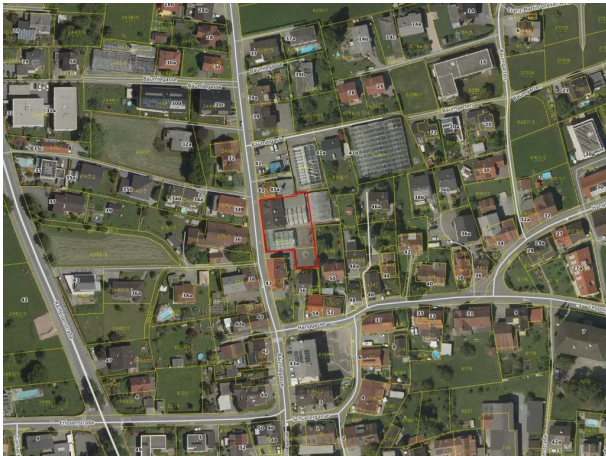




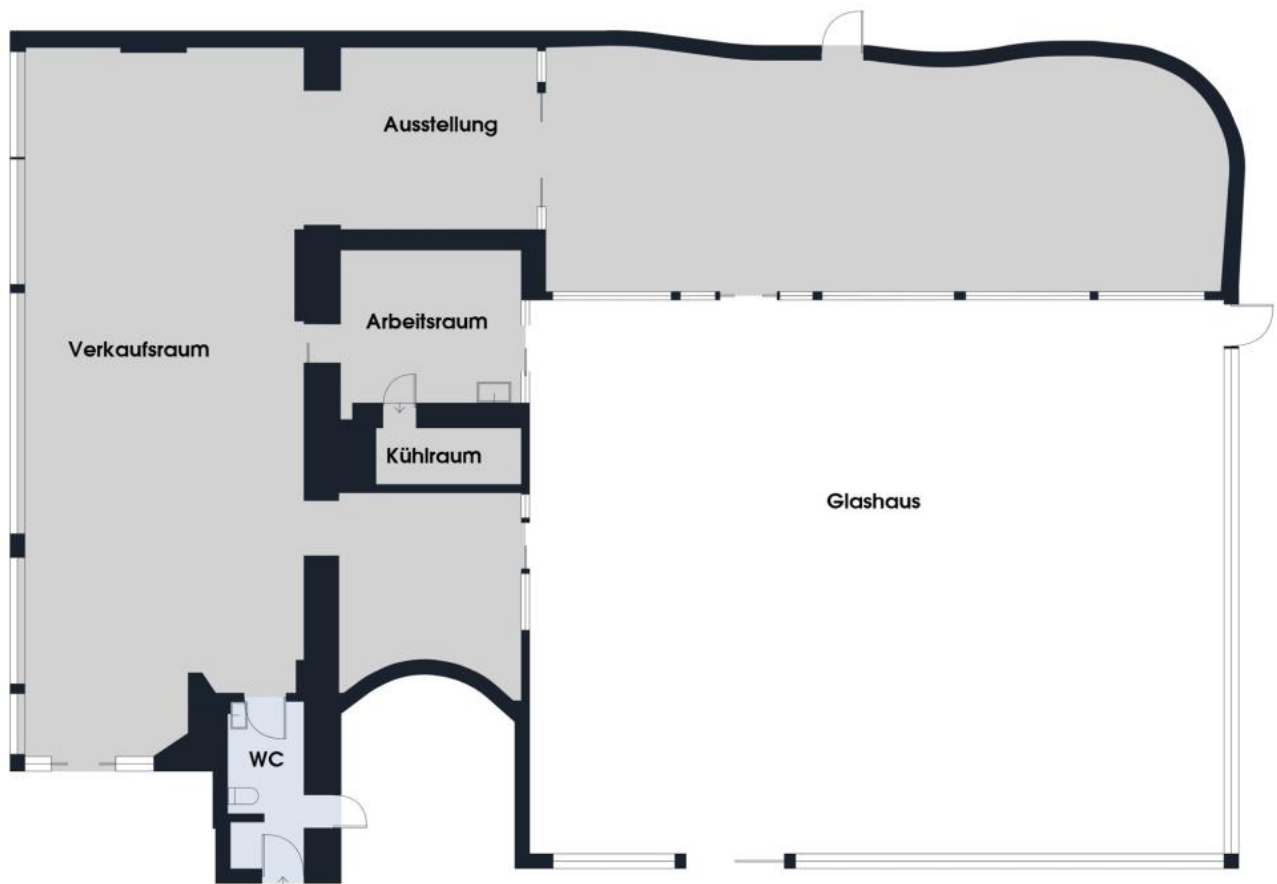












## Objektbeschreibung

Perfekte Verkaufsfläche ca 190 m<sup>2</sup>

Glashaus unbeheizt ca. 180 m<sup>2</sup>

Überdachte Freifläche ca. 350 m<sup>2</sup>

Großzügige Freifläche ca. 450 m<sup>2</sup>

Hochwertige Beleuchtung

Kühlraum vorhanden

Parkplätze vorhanden

Gut erreichbar mit öffentlichen Verkehrsmitteln

Platz für Ideen

Provision 2 Bruttomonatsmiete zzgl. 20% MwSt.

Vertragserrichtungskosten

Kaution: 3 BMM Bankgarantie oder Sparbuch Angaben gemäß gesetzlichem Erfordernis:

Heizwärme 101.0

bedarf: kWh/(m<sup>2</sup>a)

Klasse Heiz D

wärmebeda

rf:

Faktor Ges 1.31

amtenergie

effizienz:

Klasse C

Faktor Ges

amtenergie

effizienz: