

Ihr Tor zu alpiner Idylle und lukrativer Rendite



Drohnenaufnahme

Objektnummer: 2552_5253

Eine Immobilie von RE/MAX Immowest

Zahlen, Daten, Fakten

Art:	Gastgewerbe - Hotels
Land:	Österreich
PLZ/Ort:	6707 Bürserberg
Baujahr:	1971
Zimmer:	31
Provisionsangabe:	
	3.00 %

Ihr Ansprechpartner

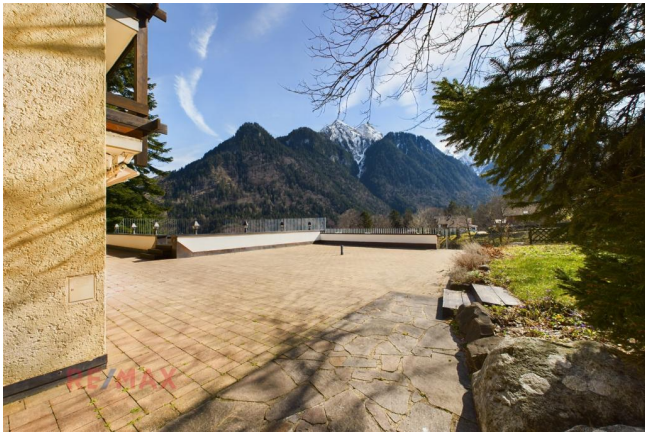


Reinhard Götze

RE/MAX Immowest
Bundesstraße 87
6923 Lauterach

T +43/5574/53434210
H +43 664/4437058

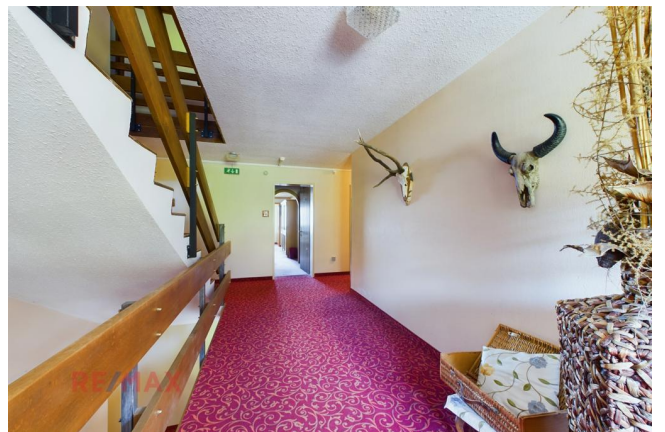
Gerne stehe ich Ihnen für weitere Informationen oder einen Besichtigungstermin zur Verfügung.









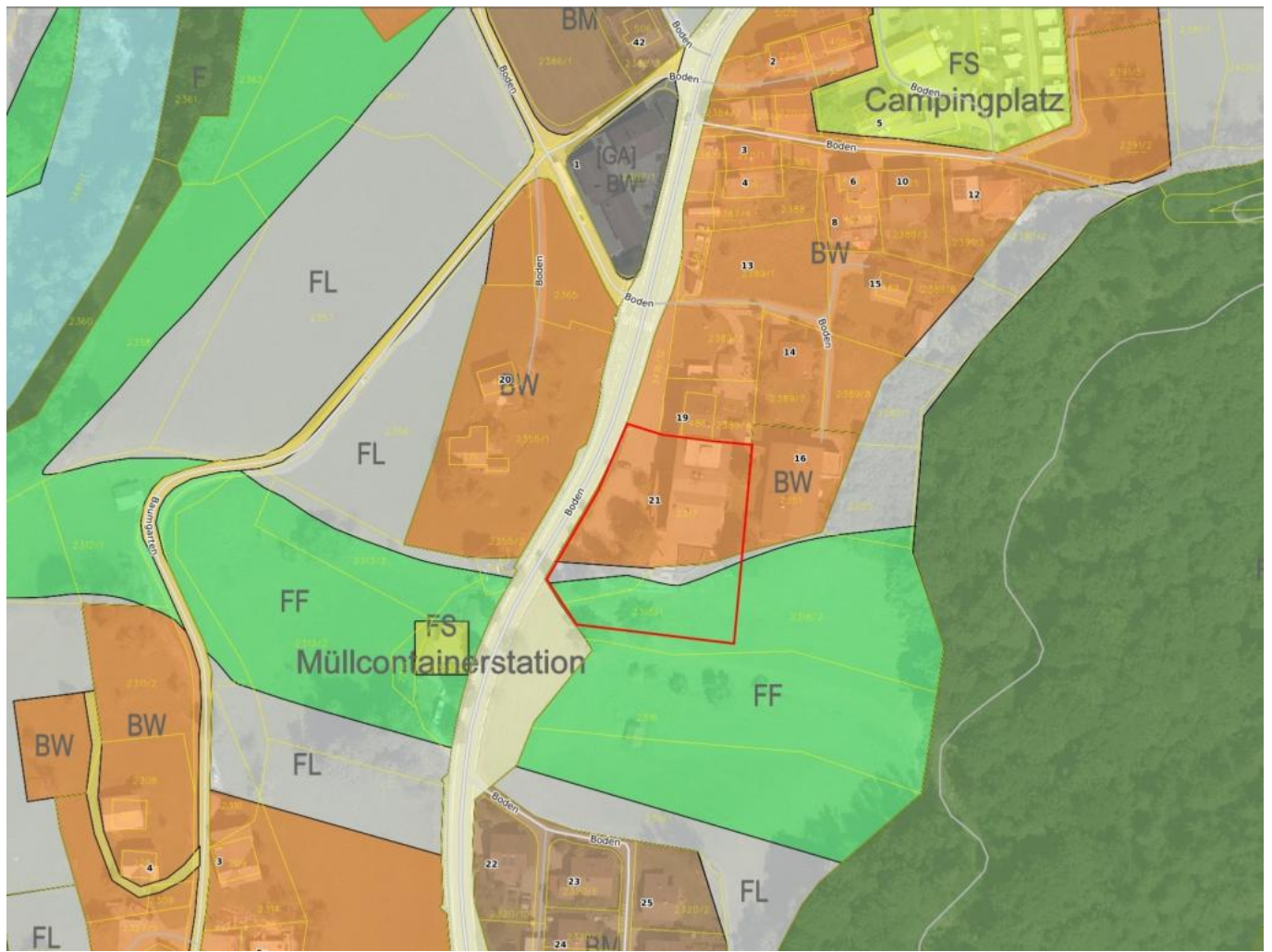












Objektbeschreibung

Ausreichend Parkplätze

Wander- und Schigebiete, Langlaufloipe

Gute Verkehrsanbindung

Größte Mountainbikestrecke Voralbergs

Wunderschöne Naturlage am Bürserberg

Autobahnanschluss ca. 5 km entfernt

Stadt Bludenz mit allen Infrastrukturen wie z.B. Spital und Einkaufsmöglichkeiten ca. 6 km entfernt

Mit der Gemeinde vorbesprochenes Bauprojekt -

Appartements Taleu, Bürserberg:

- Tiefgarage mit 43 Stellplätzen
- ca. 10 Ferienwohnungen
- ca. 26 Appartements mit Vermietung an ständig wechselnde Gäste
- 3,5% Grunderwerbsteuer
- 1,1% Grundbuchseintragung
- 3,0% Vermittlungsprovision zzgl. 20% MwSt.
- Vertragserrichtungskosten
- Beglaubigungskosten + Barauslagen