

**NEUER PREIS! Gut bebaubares Grundstück im Herzen von Gisingen per sofort verfügbar!**



Drohnenaufnahme

**Objektnummer: 2552\_5299**

**Eine Immobilie von RE/MAX Immowest**

## Zahlen, Daten, Fakten

<b>Art:</b>	Grundstück - Baugrund Eigenheim
<b>Land:</b>	Österreich
<b>PLZ/Ort:</b>	6800 Feldkirch / Gisingen
<b>Kaufpreis:</b>	275.000,00 €
<b>Provisionsangabe:</b>	
	3.00 %

## Ihr Ansprechpartner

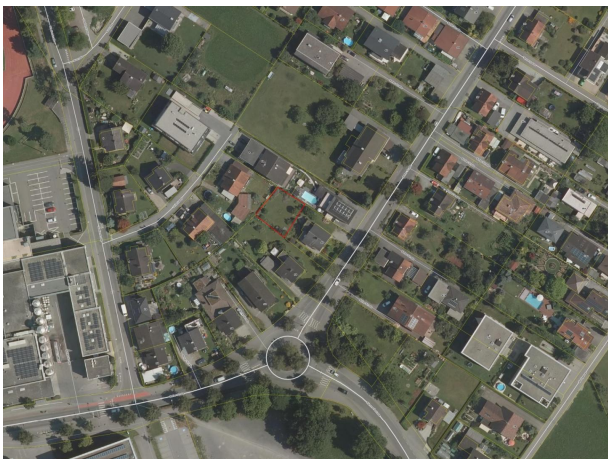
**Nico Köb**

RE/MAX Immowest  
Bundesstraße 87  
6923 Lauterach

T +43/5574/53434

Gerne stehe ich Ihnen für weitere Informationen oder einen Besichtigungstermin zur Verfügung.

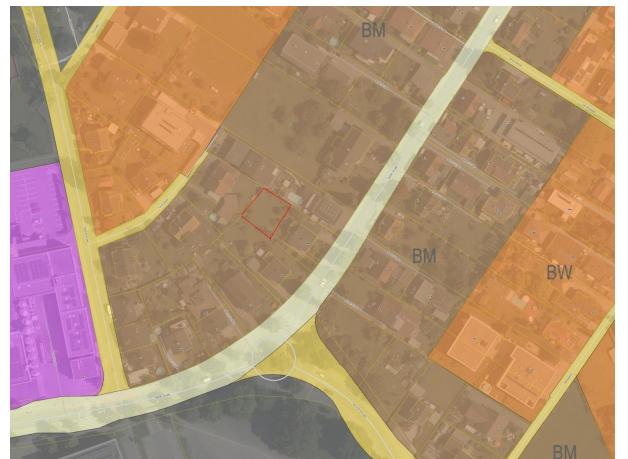




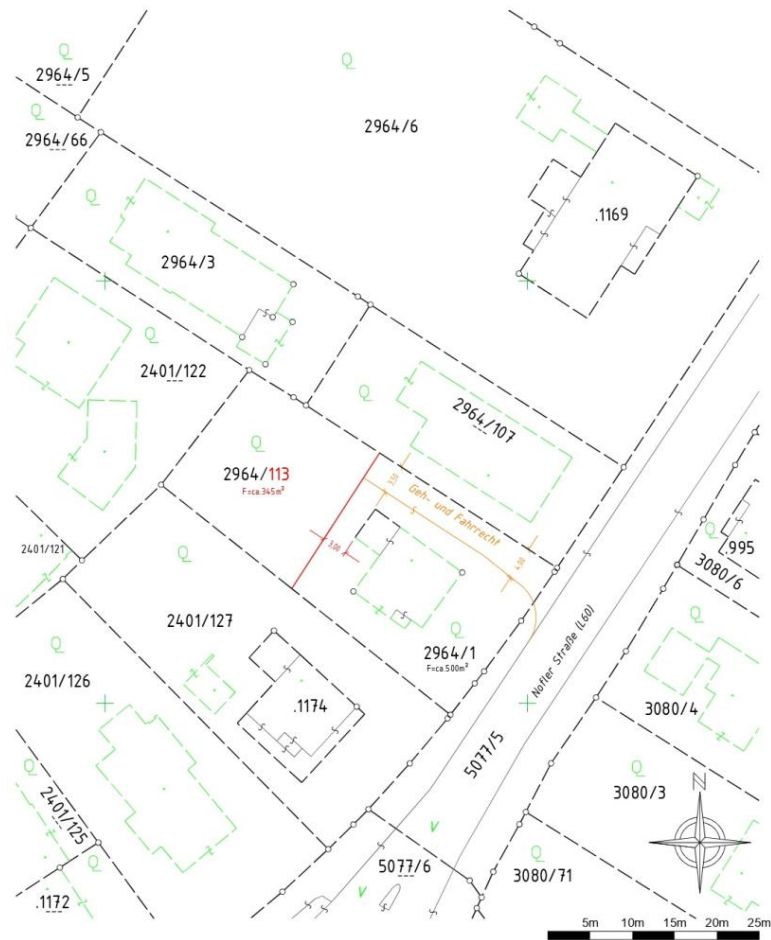








### Vorschlag 1





## Objektbeschreibung

- + Zentrale Lage
- + Lebensmittel- und Dienstleistungsflächen fußläufig erreichbar
- + Kindergarten und Schuleinrichtung in der Nähe
- + Gute Anbindung an öffentliche Verkehrsmittel
- + Vielfältige Freizeitmöglichkeiten in der Umgebung, darunter Wander- und Radwege
- + BNZ abhängig vom geplanten Bauvorhaben

Zum Verkauf steht ein ca. 339 m<sup>2</sup> großes Grundstück im beliebten Ortsteil Gisingen in der Stadt Feldkirch. Das Grundstück befindet sich in einer zentralen Wohnlage und bietet ideale Voraussetzungen für den Bau eines Einfamilienhauses oder eines kleinen Wohnprojekts.

Die Lage überzeugt durch ihre ausgezeichnete Infrastruktur: Nahversorger befinden sich in unmittelbarer Nähe und ermöglichen eine bequeme Versorgung im Alltag. Öffentliche Verkehrsmittel sind fußläufig erreichbar, was eine schnelle Verbindung ins Zentrum von Feldkirch sowie in die umliegenden Orte garantiert.

Für Familien besonders attraktiv: In der näheren Umgebung befinden sich Kindergärten und Schulen, die sowohl zu Fuß als auch mit dem Fahrrad gut erreichbar sind. Die Kombination aus Zentrumsnähe und ruhiger Wohnlage macht dieses Grundstück besonders lebenswert.

Lassen Sie sich von der Lage und dem Potenzial dieses Grundstücks überzeugen – wir beraten Sie gerne persönlich.

- 3,5% Grunderwerbsteuer
- 1,1% Grundbuchseintragung (entfällt bis € 500.000,00)\*
- 3,0% Vermittlungsprovision zzgl. 20% MwSt.
- Vertragserrichtungskosten
- Beglaubigungskosten + Barauslagen

\*Für Detailinformationen stehen wir Ihnen gerne zur Verfügung.