

Mehrparteienhaus mit attraktiver Rendite in Feldkirch zu verkaufen



Drohnenaufnahme

Objektnummer: 2552_5310

Eine Immobilie von RE/MAX Immowest

Zahlen, Daten, Fakten

Art:	Zinshaus Renditeobjekt - Wohn- und Geschäftshaus
Land:	Österreich
PLZ/Ort:	6800 Feldkirch / Gisingen
Baujahr:	1952
Nutzfläche:	248,00 m²
Stellplätze:	7
Heizwärmebedarf:	C 77,00 kWh / m² * a
Gesamtenergieeffizienzfaktor:	C 1,08
Provisionsangabe:	
3.00 %	

Ihr Ansprechpartner



Philipp Feurstein

RE/MAX Immowest
Bundesstraße 87
6923 Lauterach

T +43/5574/53434 53434214
H +43 664 88 49 54 07

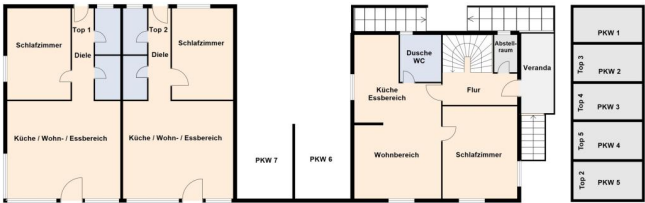
Gerne stehe ich Ihnen für weitere Informationen oder einen Besichtigungstermin zur Verfügung.

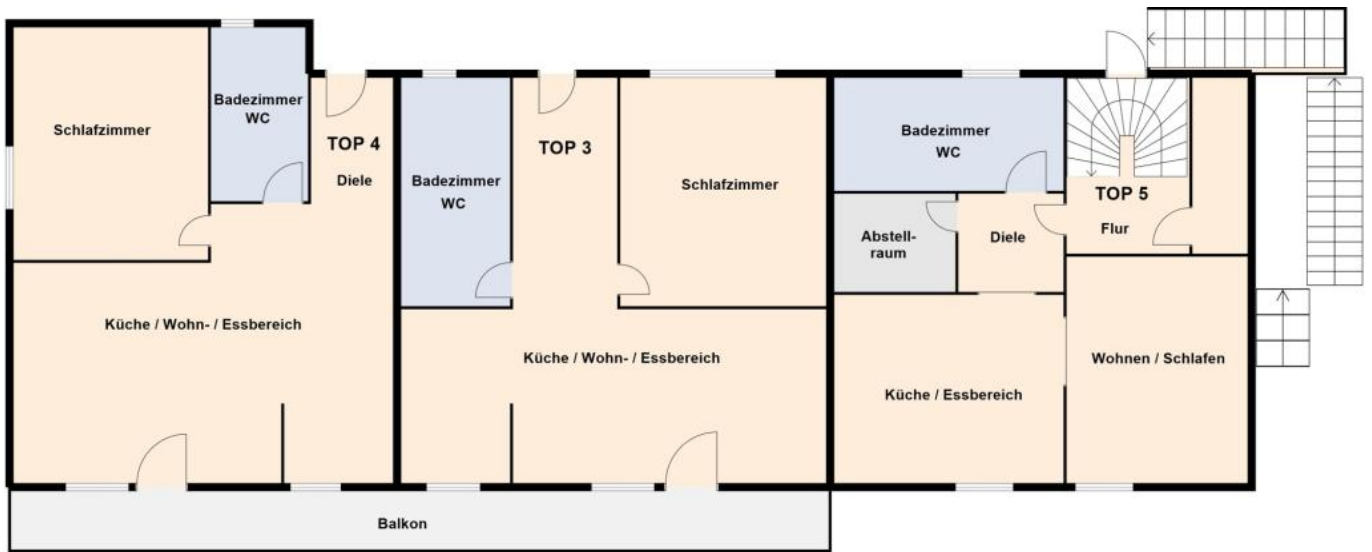














Objektbeschreibung

Sechs Wohnungen

Sieben Parkplätze

Vollvermietet

Attraktive Rendite

Separate Kellerabteile

Ruhige Lage

Nahversorger in der Nähe

Öffentliche Verkehrsmittel naheliegend

Schulen und Kindergärten in wenigen Minuten zu erreichen

Grenz- und Stadtnähe

- 3,5% Grunderwerbsteuer

- 1,1% Grundbuchseintragung

- 3,0% Vermittlungsprovision zzgl. 20% MwSt.

- Vertragserrichtungskosten

- Beglaubigungskosten + Barauslagen Angaben gemäß gesetzlichem Erfordernis:

Heizwärmebe 77.0

darf: kWh/(m²a)

Klasse Heizw C

ärmebedarf:

Faktor Gesa 1.08

mtenergieeffiz

ienz:

Klasse Faktor C

Gesamtenergi

eeffizienz: