

Renditeobjekt: 3 Wohneinheiten in unmittelbarer Nähe zur Fachhochschule



Luftaufnahme gekennzeichnet

Objektnummer: 2552_5328

Eine Immobilie von RE/MAX Immowest

Zahlen, Daten, Fakten

Art:	Haus - Einfamilienhaus
Land:	Österreich
PLZ/Ort:	6850 Dornbirn
Baujahr:	1995
Wohnfläche:	195,00 m²
Zimmer:	9
Stellplätze:	6
Heizwärmebedarf:	C 80,00 kWh / m² * a
Gesamtenergieeffizienzfaktor:	E 2,92
Provisionsangabe:	
3.00 %	

Ihr Ansprechpartner

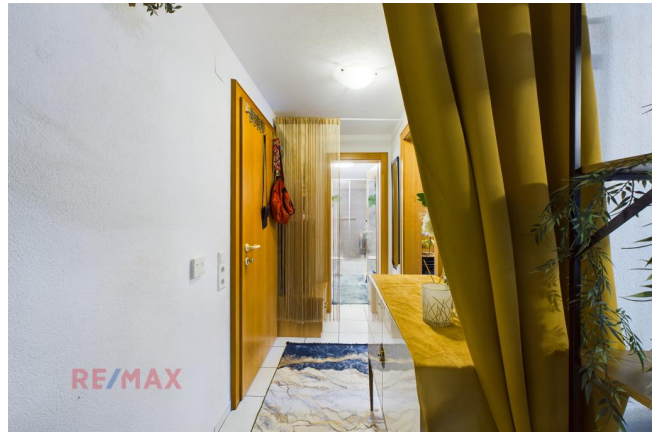


Philipp Feurstein

RE/MAX Immowest
Bundesstraße 87
6923 Lauterach

T 53434214
H +43 664 88 49 54 07

Gerne stehe ich Ihnen für weitere Informationen oder einen Besichtigungstermin zur Verfügung.













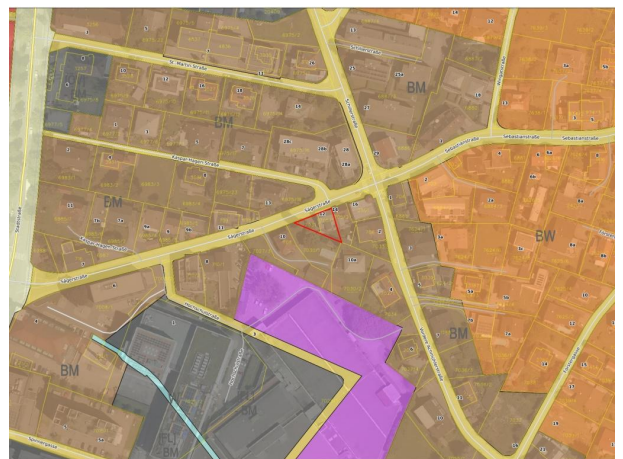
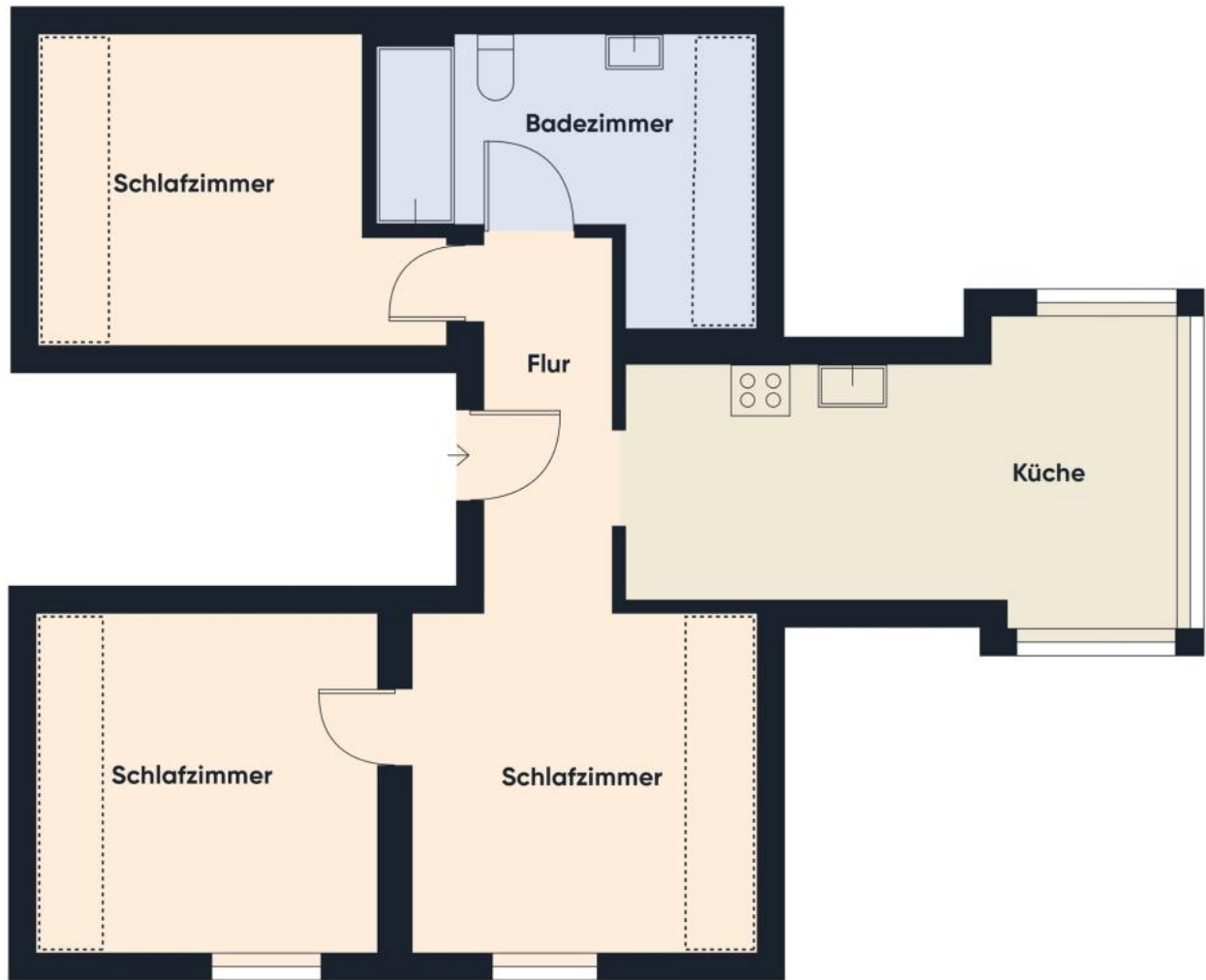














Objektbeschreibung

Aufstellung der zugehörigen Einheiten:

Top 1 / EG: 2 Zimmer-Wohnung und Gartenanteil

Top 2 / 1. OG: 4 Zimmer-Wohnung und Loggia

Top 3 / 2. OG: 3 Zimmer-Wohnung

6 Autoabstellplätze

Sehr zentral gelegen

Innenstadt zu Fuß erreichbar

Derzeit voll vermietet.

- 3,5% Grunderwerbsteuer

- 1,1% Grundbuchseintragung (entfällt bis € 500.000,00)*

- 3,0% Vermittlungsprovision zzgl. 20% MwSt.

- Vertragserrichtungskosten

- Beglaubigungskosten + Barauslagen

*Für Detailinformationen stehen wir Ihnen gerne zur Verfügung. Angaben gemäß gesetzlichem

Erfordernis:

Heizwärme

in kWh/(m²

auf: a)

Klasse C

Heizwärme

in kWh/(m²

auf:

Faktor 2.92

Gesam

energie

effizienz

ist:

Klasse E

Faktor

Gesam

energie

effizienz

ist: