

## **Haus mit wunderbarem Ausblick auf 1.635 m<sup>2</sup> Grund**



Terrasse

**Objektnummer: 2552\_5339**

**Eine Immobilie von RE/MAX Immowest**

## Zahlen, Daten, Fakten

<b>Art:</b>	Haus - Einfamilienhaus
<b>Land:</b>	Österreich
<b>PLZ/Ort:</b>	6710 Nenzing
<b>Baujahr:</b>	1900
<b>Wohnfläche:</b>	166,00 m²
<b>Zimmer:</b>	5
<b>Bäder:</b>	1
<b>WC:</b>	1
<b>Heizwärmebedarf:</b>	E 158,00 kWh / m² * a
<b>Gesamtenergieeffizienzfaktor:</b>	E 3,03
<b>Provisionsangabe:</b>	

3.00 %

## Ihr Ansprechpartner



### Philipp Feurstein

RE/MAX Immowest  
Bundesstraße 87  
6923 Lauterach

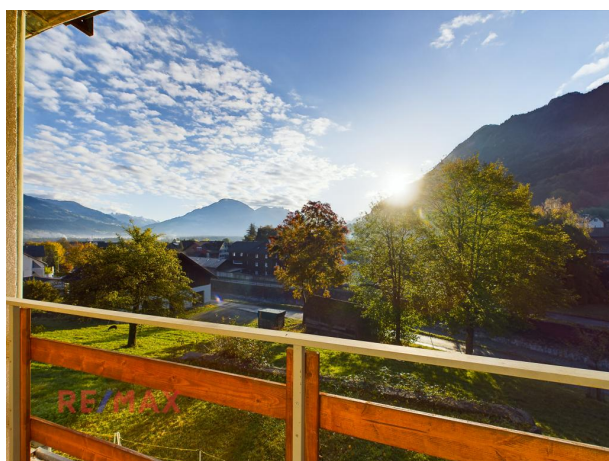
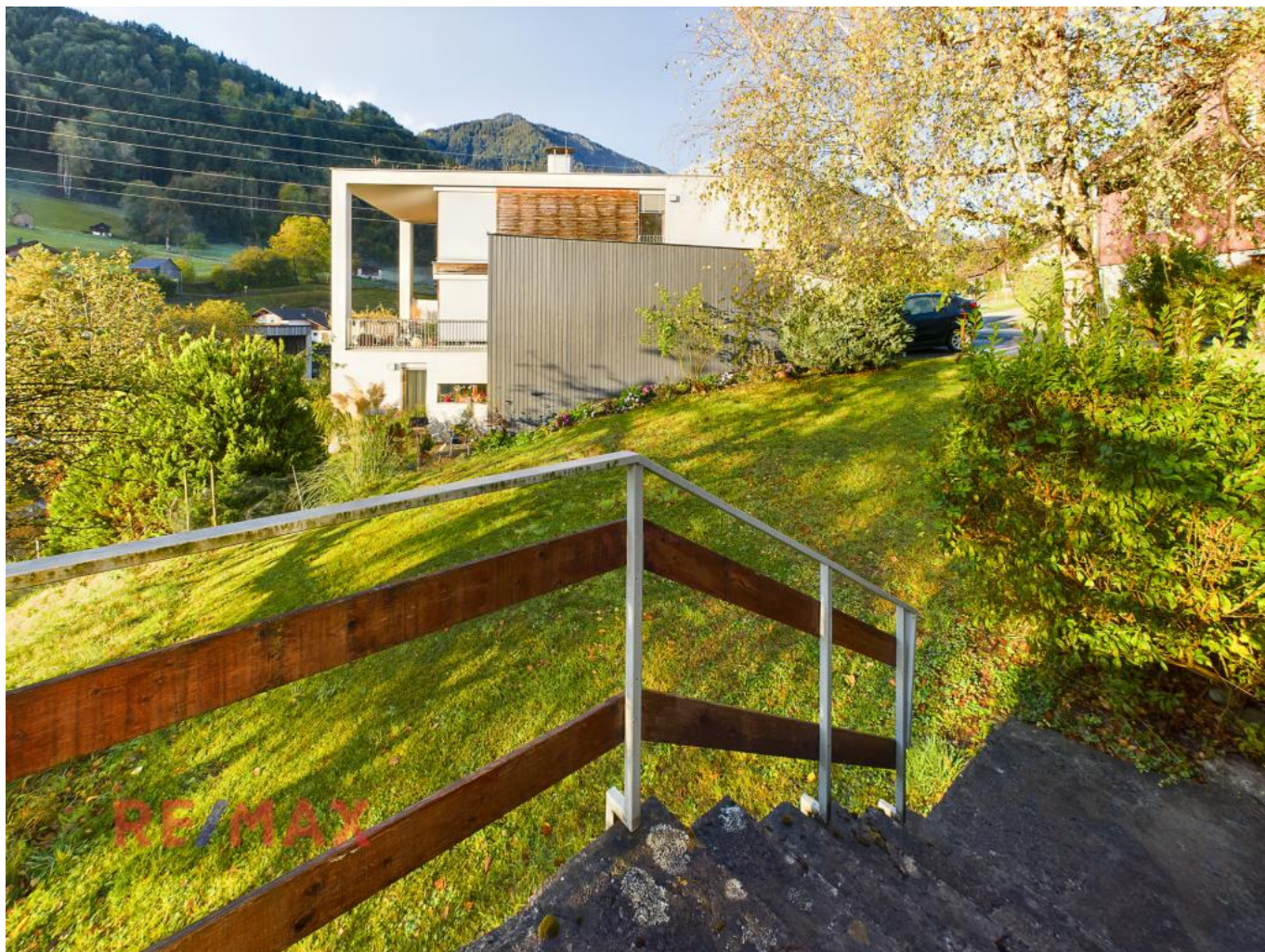
T 53434214  
H +43 664 88 49 54 07

Gerne stehe ich Ihnen für weitere Informationen oder einen Besichtigungstermin zur Verfügung.



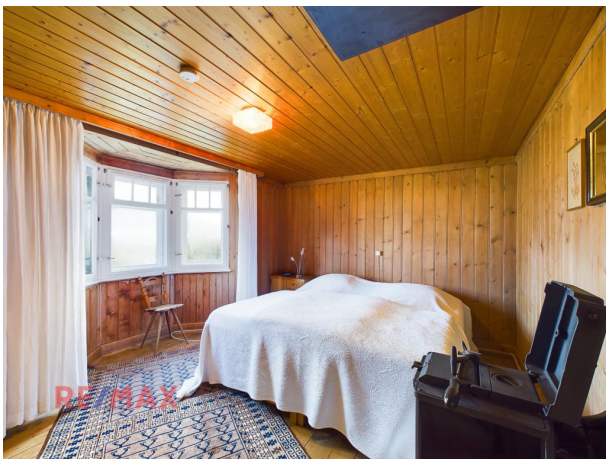










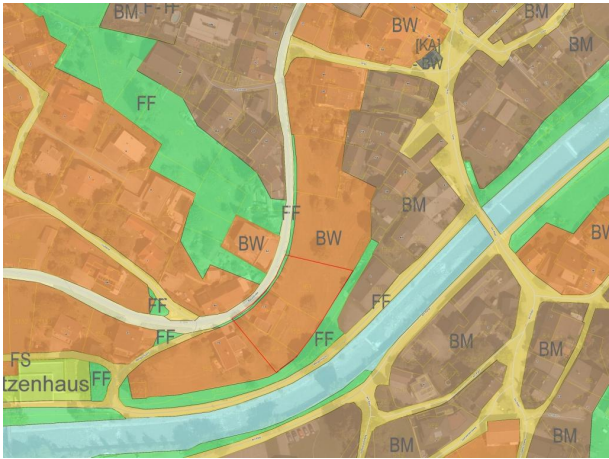












## Objektbeschreibung

Unverbaubare Hanglage

Große Terrasse im OG

Holzherd in der Küche

Separates Esszimmer

Grundstücksteilung möglich

Skigebiete und Naturpark "Nenzinger Himmel" in unmittelbarer Nähe

- 3,5% Grunderwerbsteuer

- 1,1% Grundbuchseintragung

- 3,0% Vermittlungsprovision zzgl. 20% MwSt.

- Vertragserrichtungskosten

- Beglaubigungskosten + Barauslagen Angaben gemäß gesetzlichem Erfordernis:

Heizwärmebe 158.0

darf: kWh/(m²a)

Klasse Heizw E

ärmebedarf:

Faktor Gesa 3.03

mtenergieeffiz

ienz:

Klasse Faktor E

Gesamtenergi

eeffizienz: