

Großzügige Büroflächen in Bregenz zu vermieten



Eingangsbereich

Objektnummer: 2552_5388

Eine Immobilie von RE/MAX Immowest

Zahlen, Daten, Fakten

Art:	Büro / Praxis - Bürofläche
Land:	Österreich
PLZ/Ort:	6900 Bregenz
Nutzfläche:	208,06 m ²
Bürofläche:	208,06 m ²
Stellplätze:	2
Keller:	54,00 m ²
Heizwärmebedarf:	D 108,00 kWh / m ² * a

Ihr Ansprechpartner

Mag. Julian Hefel

RE/MAX Immowest
Bundesstraße 87
6923 Lauterach

T +43/5574/53434221

Gerne stehe ich Ihnen für weitere Informationen oder einen Besichtigungstermin zur Verfügung.









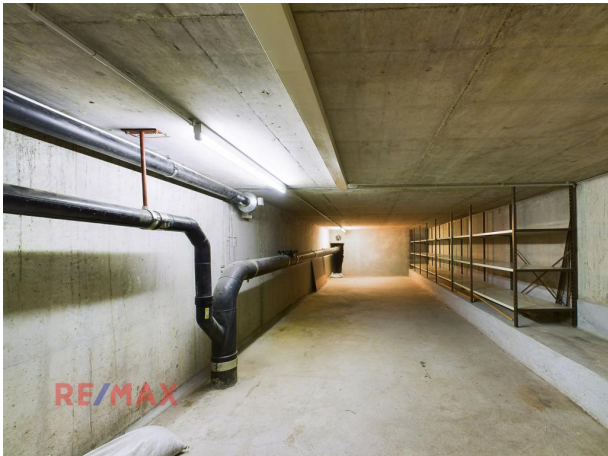


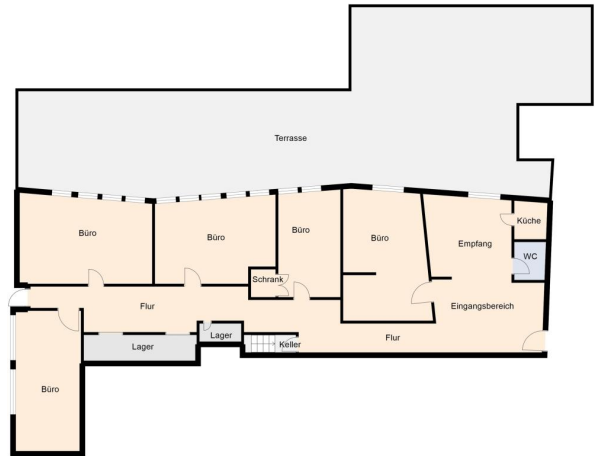
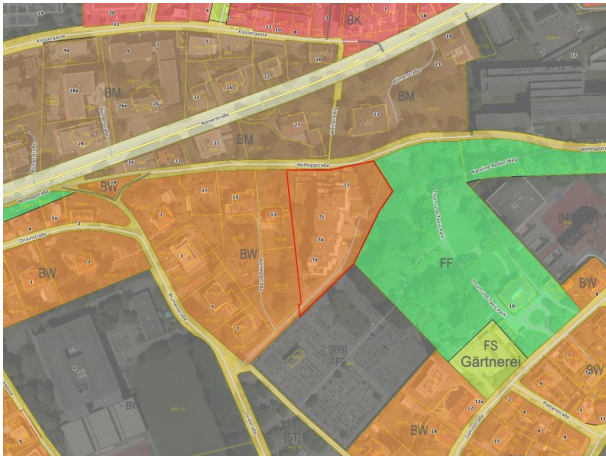












Objektbeschreibung

Bregenz - City

Zentralste Lage

Zu Fuß alle Einrichtungen des tägl. Bedarfes erreichbar

Seenähe

im 3. OG mit Personenlift

Terrasse

Kellerabteil ca. 50m²

Ab sofort verfügbar

Top 80 kann bei Bedarf dazu gemietet werden - ca. 113 m²

2 überdachte Einstellplätze

Provision 2 Bruttomonatsmiete zzgl. 20% MwSt.

Kaution: 3 BMM Bankgarantie oder Bar

Vertragserrichtungskosten

Mietvertragsgebühren Angaben gemäß gesetzlichem Erfordernis:

Heizwärmebedarf 108.0 kWh/(m²a)

:

Klasse Heizwärm D

bedarf: