

## **Schmuckes Häuschen mit traumhafter Aussicht in Nenzing**



Luftaufnahme

**Objektnummer: 2552\_5403**

**Eine Immobilie von RE/MAX Immowest**

## Zahlen, Daten, Fakten

<b>Art:</b>	Haus - Einfamilienhaus
<b>Land:</b>	Österreich
<b>PLZ/Ort:</b>	6710 Nenzing
<b>Baujahr:</b>	1900
<b>Wohnfläche:</b>	166,00 m²
<b>Zimmer:</b>	5
<b>Bäder:</b>	1
<b>WC:</b>	1
<b>Stellplätze:</b>	2
<b>Keller:</b>	43,00 m²
<b>Heizwärmebedarf:</b>	E 158,00 kWh / m² * a
<b>Gesamtenergieeffizienzfaktor:</b>	E 3,03
<b>Provisionsangabe:</b>	

3.00 %

## Ihr Ansprechpartner

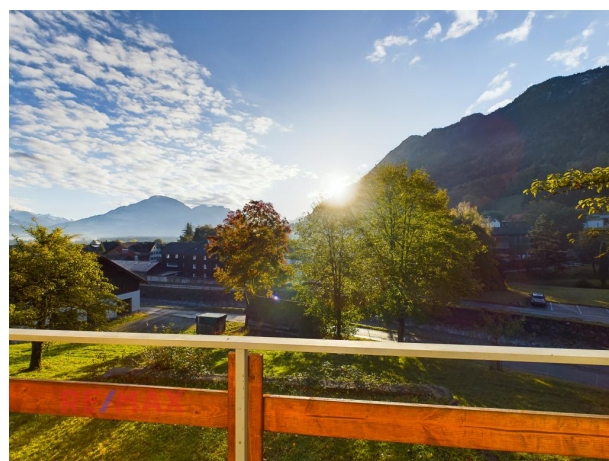
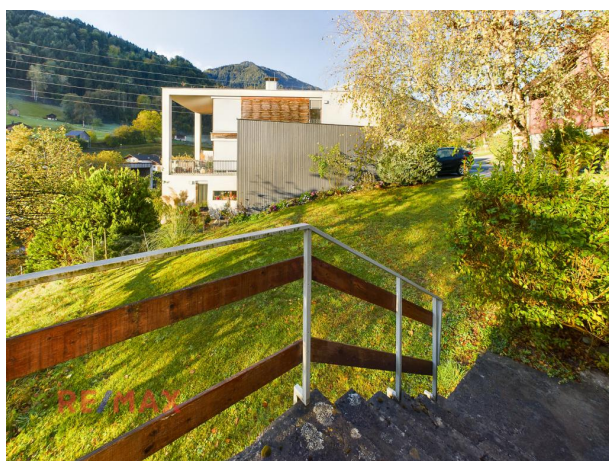


**Philipp Feurstein**

RE/MAX Immowest  
Bundesstraße 87  
6923 Lauterach

T 53434214  
H +43 664 88 49 54 07



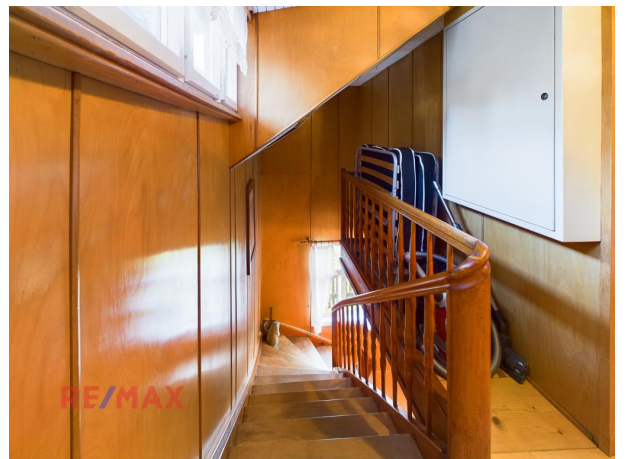


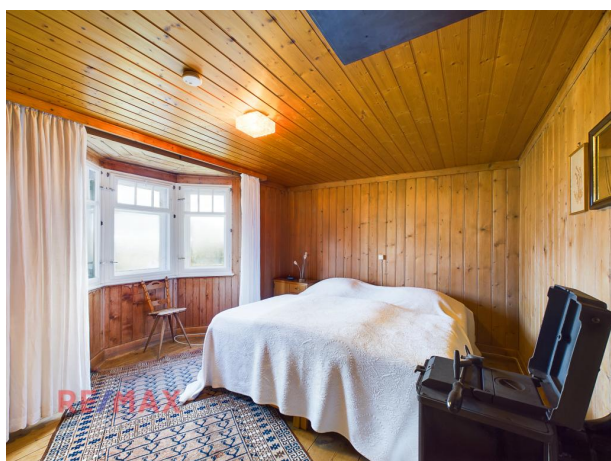




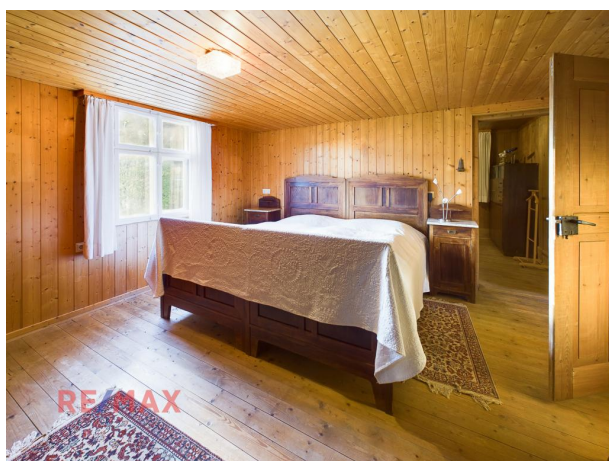








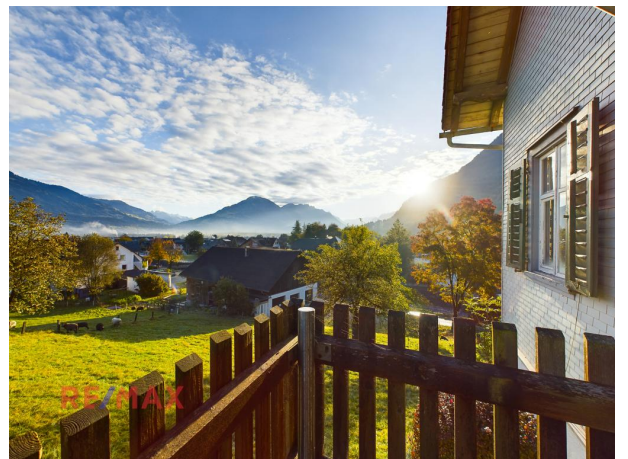




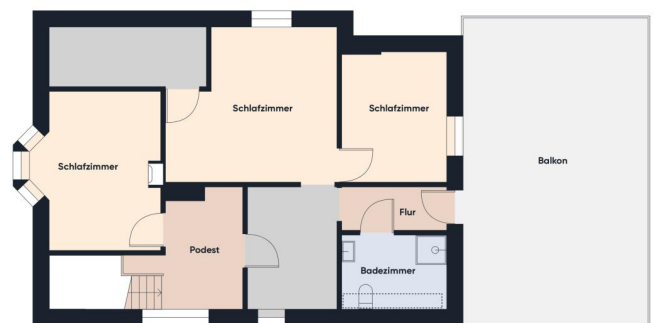
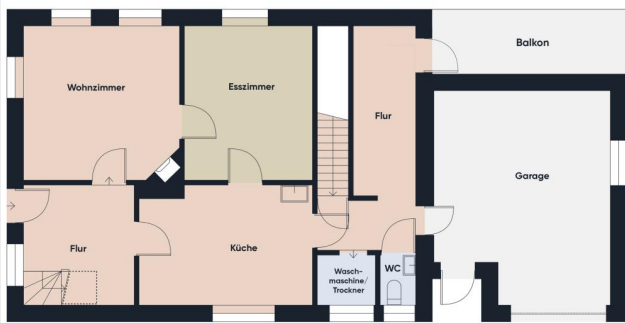
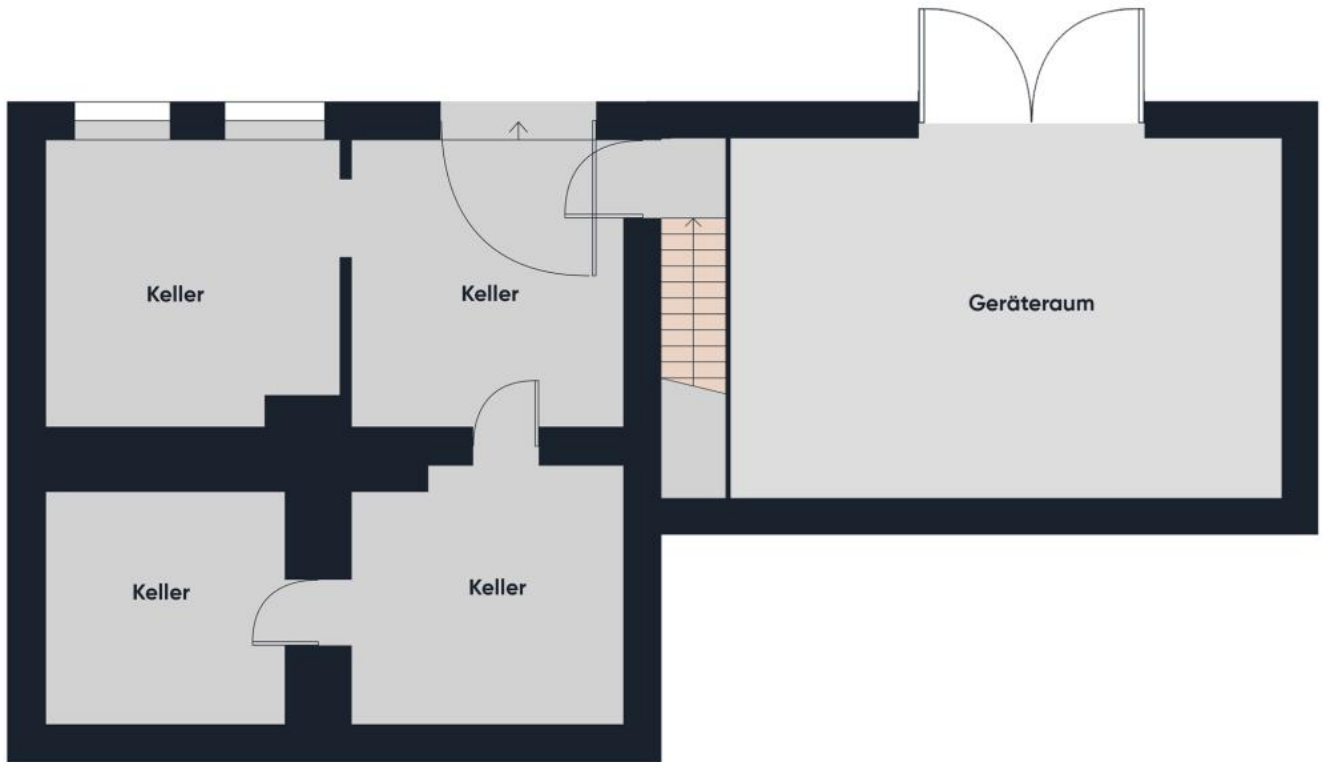


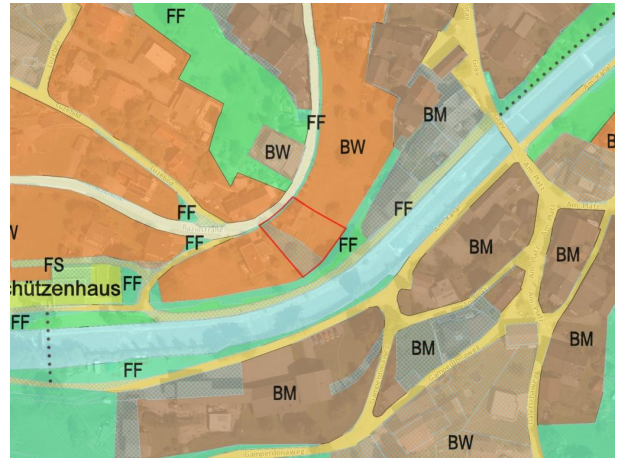
















## Objektbeschreibung

Große Terrasse im OG

Holzherd in der Küche

Separates Esszimmer

Atemberaubende Aussicht auf die umliegende Bergwelt

Skigebiete und Naturpark "Nenzinger Himmel" in unmittelbarer Nähe

- 3,5% Grunderwerbsteuer
- 1,1% Grundbuchseintragung (entfällt bis € 500.000,00)\*
- 3,0% Vermittlungsprovision zzgl. 20% MwSt.
- Vertragserrichtungskosten
- Beglaubigungskosten + Barauslagen

\*Für Detailinformationen stehen wir Ihnen gerne zur Verfügung. Angaben gemäß gesetzlichem

Erfordernis:

Heizwä 158.0 k

rmebed Wh/(m<sup>2</sup>

arf: a)

Klasse E

Heizwä

rmebed

arf:

Faktor 3.03

Gesam

tenergi

eeffizie

nz:

Klasse E

Faktor

Gesam

tenergi

eeffizie

nz: