

Leistbares Grundstück mit Panoramablick in Nenzing



Luftaufnahme

Objektnummer: 2552_5406

Eine Immobilie von RE/MAX Immowest

Zahlen, Daten, Fakten

| | |
|--------------------------|---------------------------------|
| Art: | Grundstück - Baugrund Eigenheim |
| Land: | Österreich |
| PLZ/Ort: | 6710 Nenzing |
| Provisionsangabe: | |
| | 3.00 % |

Ihr Ansprechpartner



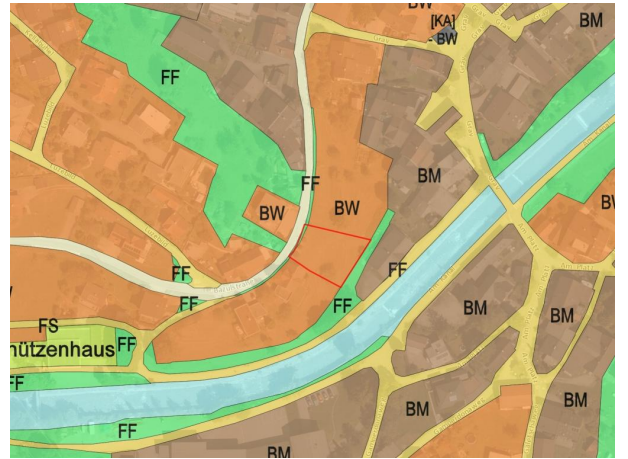
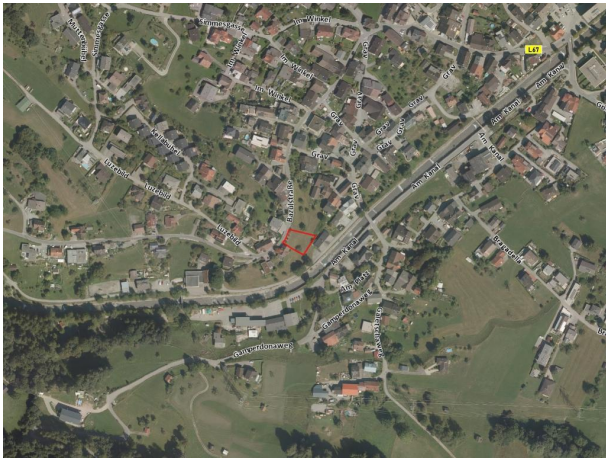
Philipp Feurstein

RE/MAX Immowest
Bundesstraße 87
6923 Lauterach

T 53434214
H +43 664 88 49 54 07

Gerne stehe ich Ihnen für weitere Informationen oder einen Besichtigungstermin zur Verfügung.





Objektbeschreibung

Atemberaubende Aussicht auf die umliegende Berglandschaft

Unverbaubare Hanglage

Skigebiete und Naturpark "Nenzinger Himmel" in 30 Autominuten erreichbar

Geografische Nähe zu Schweiz, Fürstentum Liechtenstein und Deutschland

Lage bietet vielfältige Möglichkeiten für Outdoor-Aktivitäten, Sommer wie Winter, für jeden Naturliebhaber oder Outdoor-Enthusiast

- 3,5% Grunderwerbsteuer
- 1,1% Grundbuchseintragung (entfällt bis € 500.000,00)*
- 3,0% Vermittlungsprovision zzgl. 20% MwSt.
- Vertragserrichtungskosten
- Beglaubigungskosten + Barauslagen

*Für Detailinformationen stehen wir Ihnen gerne zur Verfügung.