

Mitten in der City - der perfekte Standort für Ihr neues Refugium



Aussenansicht

Objektnummer: 2552_5447

Eine Immobilie von RE/MAX Immowest

Zahlen, Daten, Fakten

Art:	Büro / Praxis - Praxis
Land:	Österreich
PLZ/Ort:	6850 Dornbirn
Baujahr:	1995
Nutzfläche:	121,60 m²
Bürofläche:	121,60 m²
WC:	1
Stellplätze:	1
Heizwärmebedarf:	A 22,00 kWh / m² * a
Gesamtenergieeffizienzfaktor:	B 0,98
Gesamtmiete	2.591,68 €
Kaltmiete (netto)	2.000,00 €
Kaltmiete	2.488,74 €

Ihr Ansprechpartner



Philipp Feurstein

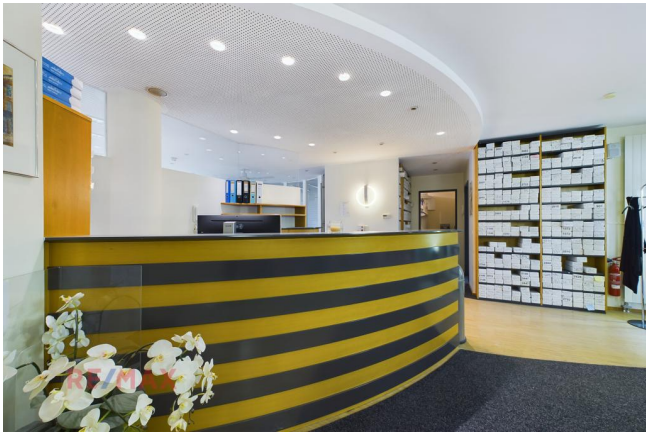
RE/MAX Immowest
Bundesstraße 87
6923 Lauterach

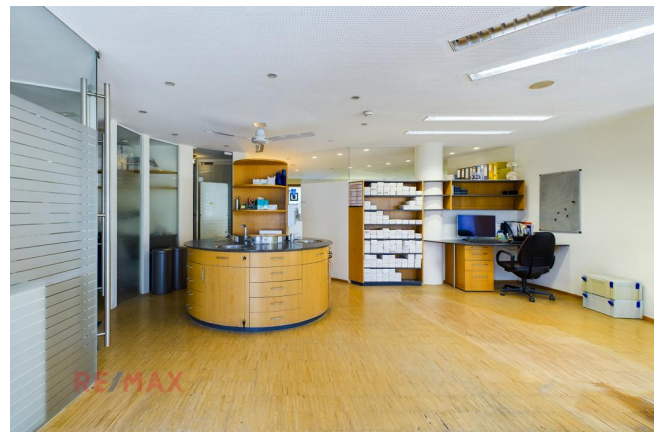
T 53434214
H +43 664 88 49 54 07

Gerne stehe ich Ihnen für weitere Informationen oder einen Besichtigungstermin zur Verfügung.

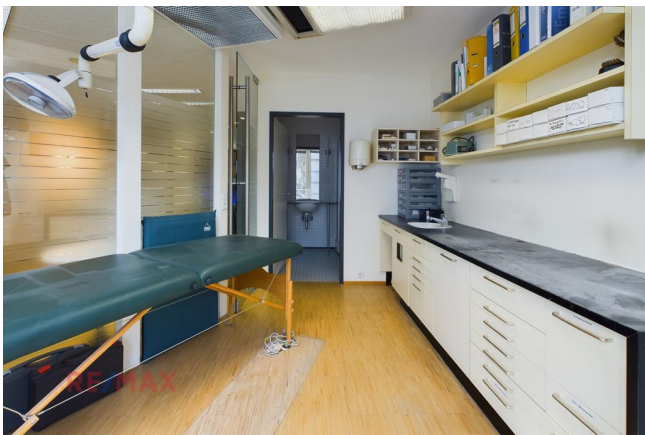








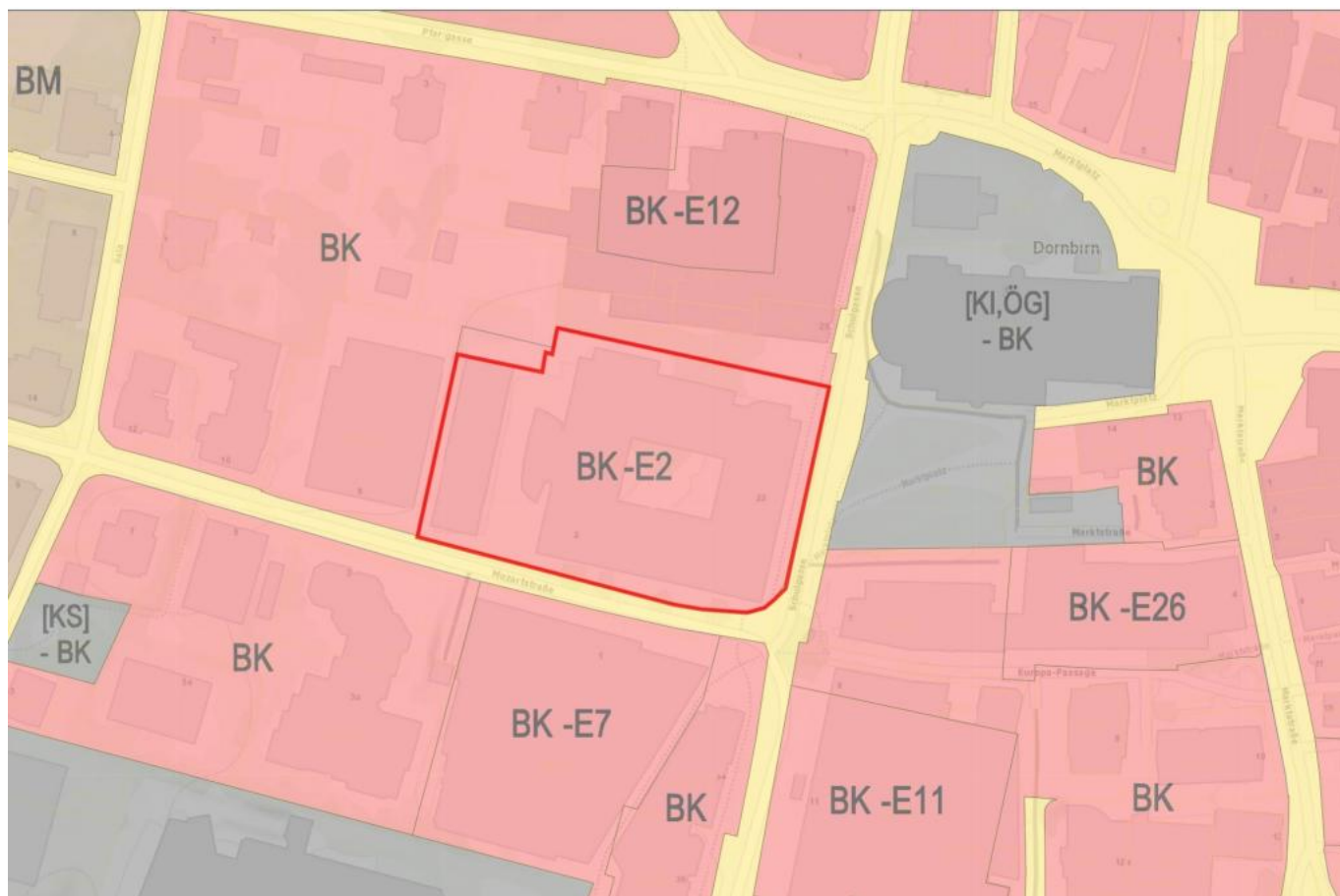












Objektbeschreibung

Perfekte Lage mitten in der Stadt

Helle, große Räumlichkeiten

1 TG-Platz kann dazu gemietet werden

Barrierefrei

Vielseitige Nutzungsmöglichkeit

Energieausweis in Arbeit

Provision 2 Bruttomonatsmieten zzgl. 20% MwSt.

Kaution: € 7.400,00 Bankgarantie

Vertragserrichtungskosten

Mietvertragsgebühren Angaben gemäß gesetzlichem Erfordernis:

Miete	€	2000	
Betriebskosten	€	514,69	zzgl 20% USt.
Umsatzsteuer	€	102,94	

Gesamtbetrag	€	2591,68	

Heizwärmebedarf 22.0 kWh/(m²a)

:

Klasse Heizwärm A

bedarf:

Faktor Gesamten 0.98

ergieeffizienz:

Klasse Faktor Ge B

samtenergieeffizi

enz: