

**Bad Mitterndorf, Neuzustand: Frühstückspension mit
400m² in bester Lage zum Skigebiet**



1

Objektnummer: 2445_2752

Eine Immobilie von RE/MAX Nature 1 in Liezen

Zahlen, Daten, Fakten

Art:	Halle / Lager / Produktion - Produktion
Land:	Österreich
PLZ/Ort:	8983 Bad Mitterndorf
Baujahr:	ca. 2018
Zustand:	Gepflegt
Alter:	Neubau
Nutzfläche:	400,00 m²
Heizwärmebedarf:	C 62,20 kWh / m² * a
Gesamtenergieeffizienzfaktor:	B 0,91
Kaufpreis:	990.000,00 €
Provisionsangabe:	

3.00 %

Ihr Ansprechpartner

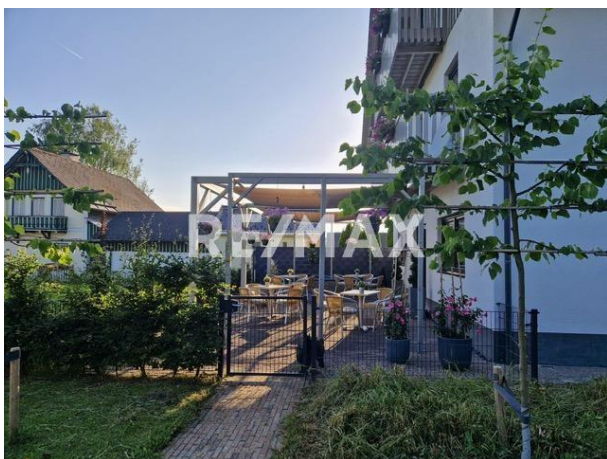


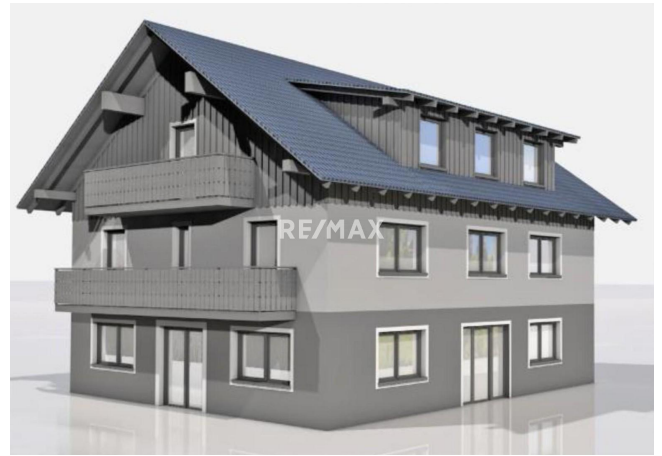
Alexander Reiter

RE/MAX Nature 1 in Liezen
Hauptplatz
8940 Liezen

T +4336123026222
F +43 3612 / 30 291

Gerne stehe ich Ihnen für weitere Informationen oder einen Besichtigungstermin zur Verfügung.



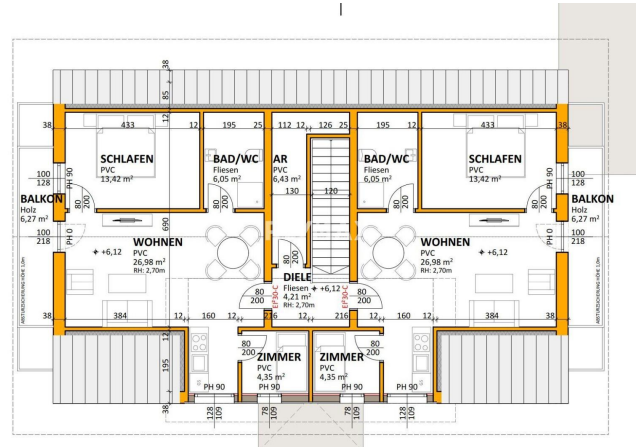
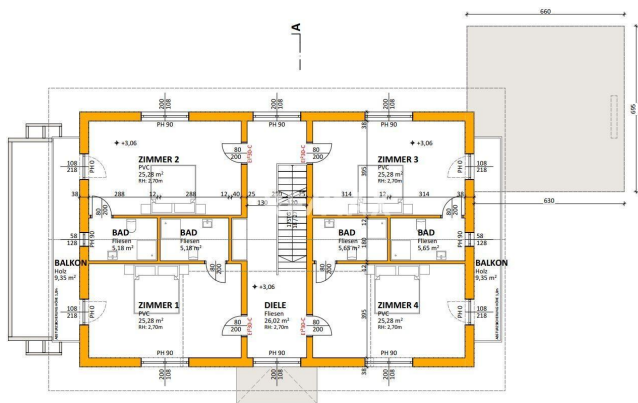
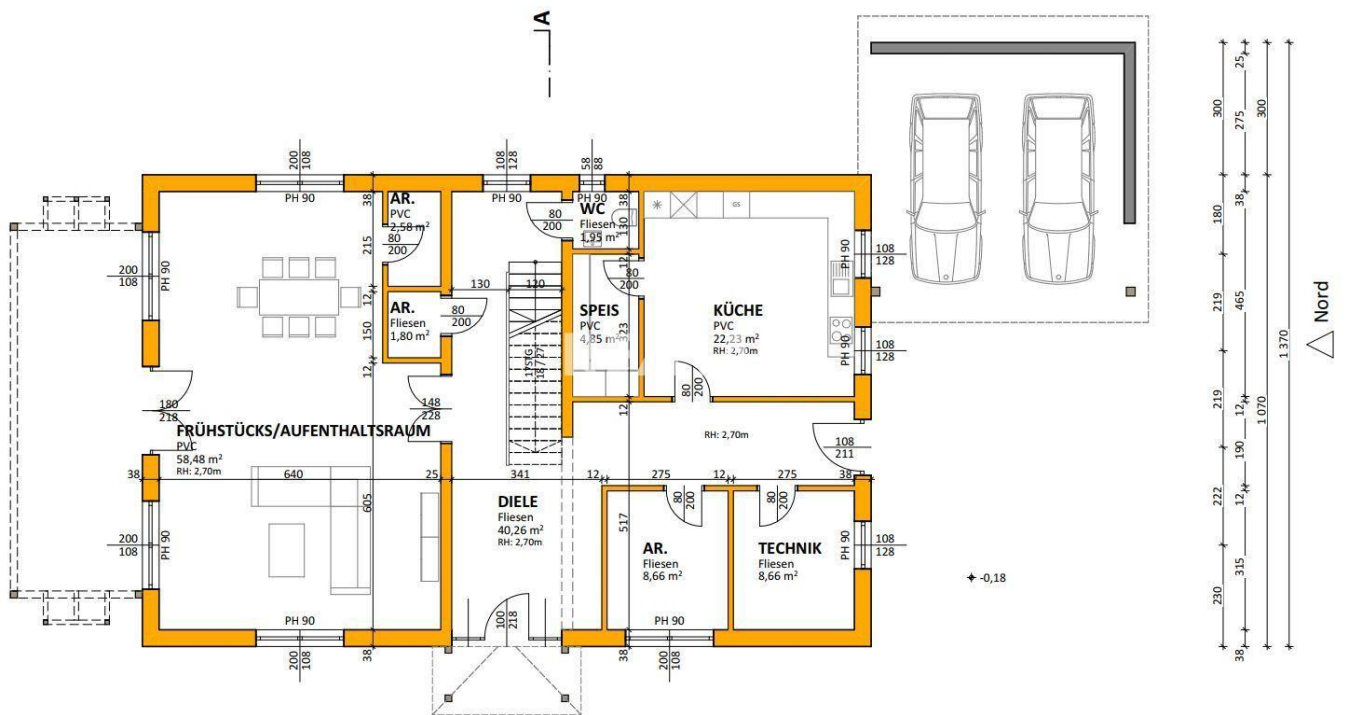












Objektbeschreibung

Von RE/MAX Nature zum Kauf angeboten wird ein tolles, großzügiges Apartmenthaus (Frühstückspension) mit ca. 400m² Wohnfläche aufgeteilt auf 3 Etagen.

Es befindet sich in bester Sonnenlage und bietet einen absolut aussergewöhnlichen Blick auf den imposanten Hausberg der Region, den Grimming.

Die Lage könnte wohl nicht besser sein, ruhig und doch zentral nahe der Tauplitzalm Alpenstraße, in einer kleinen Siedlung auf einem schönen, ebenen Grundstück.

Nutzungsmöglichkeiten für dieses besondere Haus gibt es viele wie zum Beispiel:

- als Domizil für die Großfamilie
- für mehrere Familien mit unterschiedlichen Wohnbereichen
- für teilweise touristische Nutzung
- als Pension oder Apartmenthaus

Ziemlich alles ist hier möglich und das in einem wunderschönen, geschmackvollen & modernen Ambiente!

Hier fühlt man sich wohl, kann sich zurückziehen & das Leben genießen und den Alltag ganz einfach draußen vor der Haustür lassen.

Die Raumaufteilung im Detail:

Erdgeschoß: Eingangsbereich, Gastküche mit Speis, großer Wohnraum mit Ausgang in den Garten, mehrere Arbeits- und Technikräume (zB Ski-/Trockenraum, Waschküche/Bügelraum).

Obergeschoß: 4 modern gestaltetet Doppelzimmer jeweils mit Bad und WC, 2 Balkone

Dachgeschoß: 2 Apartments mit Bad/WC, Wohnbereich, 2 Schlafzimmer, 2 Balkone

Modernste Architektur prägen das Objekt, die Raumhöhe beträgt 2,70 Meter.

Mit Fernwärme-Zentralheizung.

Der herrliche, ca. 1.200m² große Garten mit Sonnenschutz lädt ebenfalls zum Verweilen ein.

Ein großzügiges Doppelcarport sowie mehrere KFZ-Abstellflächen sind Teil des Angebotes.

In der Umgebung steht eine gute Infrastruktur zur Verfügung.

Die Bushaltestelle, der Bahnhof, die Lifanlagen des Schigebiets Tauplitz - Bad Mitterndorf, die zahlreichen, sonnigen Langlaufloipen und Radwege sowie gute Einkaufsmöglichkeiten befinden sich alle in nächster Nähe.

Bad Mitterndorf liegt eingebettet zwischen Dachsteinmassiv und Totem Gebirge. 8 Seen, das Wanderparadies Tauplitzalm und der mächtige Grimming prägen das Bild dieser einzigartigen Hochebene. Bad Mitterndorf ist der perfekte Ort um in intakter Natur Kraft zu tanken. Hier vereinen sich so viele Attraktionen wie kaum anderswo. Von der Schipiste in die Therme, von

der Loipe in die Hütte, von der Seilbahn ins Restaurant oder vom Wandern in den Badensee, dem Urlaubsvergnügen sind hier keine Grenzen gesetzt.

Für weitere Fragen bzw. Terminvereinbarungen rufen Sie bitte einfach an oder schreiben uns eine E-Mail.

BITTE BEACHTEN SIE, DASS WIR AUFGRUND DER NACHWEISPFLICHT GEGENÜBER DEM EIGENTÜMER NUR ANFRAGEN UNTER ANGABE DER VOLLSTÄNDIGEN ANSCHRIFT MIT TELEFONNUMMER BEARBEITEN KÖNNEN. DIESEN ANFORDERUNGEN NICHT GERECHT WERDENDE ANFRAGEN MÜSSEN LEIDER UNBEANTWORTET BLEIBEN!

Angaben gemäß gesetzlichem Erfordernis:

Heizwärmebedarf 62.2 kWh/(m²a)

anforderung:

Klasse Heizwärmebedarf

anforderung:

Faktor Gesamt 0.91

energieeffizienz

:

Klasse Faktor 0.91

Gesamtenergie

effizienz:

Alexander Reiter
Akad. Immobilienmakler

0664 3376252