

# **KAUFVEREINBARUNG!!! Gemütliche Kleinwohnung im Zentrum von Haus/Ennstal**



Ansicht Nordost

**Objektnummer: 2445\_2771**

**Eine Immobilie von RE/MAX Nature 1 in Liezen**

## Zahlen, Daten, Fakten

<b>Art:</b>	Wohnung - Etage
<b>Land:</b>	Österreich
<b>PLZ/Ort:</b>	8967 Haus
<b>Baujahr:</b>	ca. 1980
<b>Zustand:</b>	Gepflegt
<b>Möbliert:</b>	Teil
<b>Wohnfläche:</b>	23,73 m <sup>2</sup>
<b>Zimmer:</b>	1
<b>Bäder:</b>	1
<b>WC:</b>	1
<b>Balkone:</b>	1
<b>Stellplätze:</b>	1
<b>Keller:</b>	3,00 m <sup>2</sup>
<b>Heizwärmebedarf:</b>	<b>D</b> 80,90 kWh / m <sup>2</sup> * a
<b>Gesamtenergieeffizienzfaktor:</b>	<b>C</b> 1,17
<b>Kaufpreis:</b>	143.000,00 €
<b>Provisionsangabe:</b>	

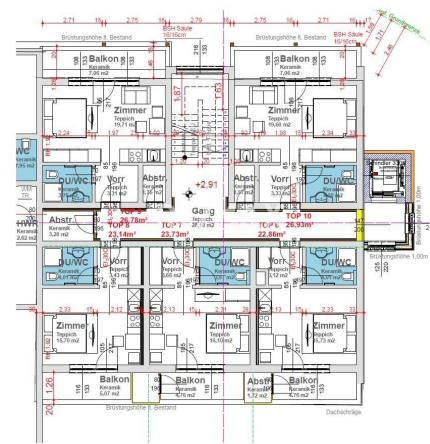
3.00 %

## Ihr Ansprechpartner



**Monika Perali**

RE/MAX Nature 1 in Liezen  
Hauptplatz  
8940 Liezen













## Objektbeschreibung

Wunderschöne Garcioniere inmitten der Skiregion Amadè!

Raumaufteilung der Top 7:

Vorraum, Bad/WC/Du, Wohn/Schlaf-Koch und Essbereich

Kellerabteil

Mit dem Kauf dieses Apartments werden Sie Eigentümer in einer der besten und schönsten Lagen im Ennstal.

Diese Kleinwohnung bietet dem zukünftigen Eigentümer neue Möglichkeiten auch im Bereich der Veranlagung!

- Sie müssen die Immobilie der touristischen Vermietung zuführen.
- Sie kaufen die Immobilie und werden dadurch grundbücherlicher Eigentümer
- Sämtliche Aufgaben wie Instandhaltung, Reinigung, Wartung etc. könnte für Sie durch eine Betriebsgesellschaft (z.B. [www.apart4you.at](http://www.apart4you.at)) oder natürlich auch über eine private Vermietung durchgeführt werden.

Parkplatz im Freien: 15.000,- extra

Der Kaufpreis ist Ausbaustufe "Schlüsselfertig" inkl. Parkplatz: € 158.000,-

Wenn Sie Fragen haben oder eine Besichtigung wünschen rufen Sie uns bitte an oder schreiben eine E-Mail!

Die steirische Marktgemeinde Haus im Ennstal liegt inmitten der bekanntesten Schiberge. Die 4-Berge-Schischaukel Haus-Planai-Hochwurzen-Reiteralm verbindet alle 4 Skigebiete miteinander, einzigartig nicht nur in Ski amadé sondern in ganz Österreich: 125 feine Pistenkilometer, 45 moderne Seilbahn- und Liftanlagen, leistungsfähige Beschneiungsanlagen, kulinarische Schmankerl auf 53 Skihütten, Angebote für Kids und Familien, Sportliche und Genießer - also Skivergnügen und Winterspaß pur. Zur Bestätigung der gegebenen Qualität wurde in den letzten Jahren die 4-Berge-Skischaukel von mehreren renommierten Medien zu den besten Skigebieten Österreichs bzw. Europas gewählt und Haus bildet den idealen Einstieg in die Skiregion

PS: BITTE BEACHTEN SIE, DASS WIR AUFGRUND DER NACHWEISPFlicht GEGENÜBER DEM EIGENTÜMER NUR ANFRAGEN UNTER ANGABE DER VOLLSTÄNDIGEN ANSCHRIFT SAMT TELEFONNUMMER BEARBEITEN KÖNNEN, DIESEN ANFORDERUNGEN NICHT GERECHT WERDENDE ANFRAGEN MÜSSEN LEIDER UNBEANTWORTET BLEIBEN!Angaben gemäß gesetzlichem Erfordernis:

Heizwärmeb 80.9  
edarf: kWh/(m²a)  
Klasse HeizwD



ärmebedarf:

Faktor Gesa 1.17

mtenergieeffi

zienz:

Klasse C

Faktor Gesa

mtenergieeffi

zienz: