

Ideale Wohnung im Zentrum von Haus/Ennstal



Ansicht Westen Bestand

Objektnummer: 2445_2774

Eine Immobilie von RE/MAX Nature 1 in Liezen

Zahlen, Daten, Fakten

Art:	Wohnung - Etage
Land:	Österreich
PLZ/Ort:	8967 Haus
Baujahr:	ca. 1980
Zustand:	Gepflegt
Möbliert:	Teil
Wohnfläche:	77,17 m ²
Zimmer:	2
Bäder:	1
WC:	1
Terrassen:	1
Stellplätze:	1
Keller:	3,00 m ²
Heizwärmebedarf:	D 80,90 kWh / m ² * a
Gesamtenergieeffizienzfaktor:	C 1,17
Kaufpreis:	315.000,00 €
Provisionsangabe:	

3.00 %

Ihr Ansprechpartner

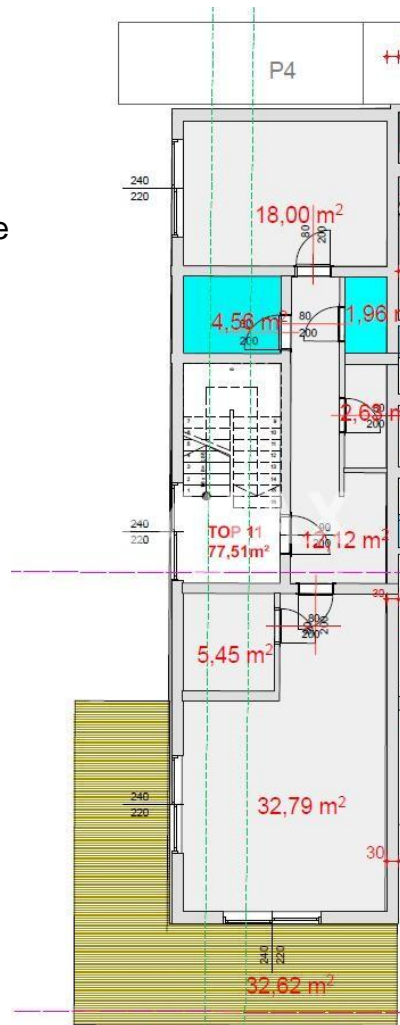


Monika Perali

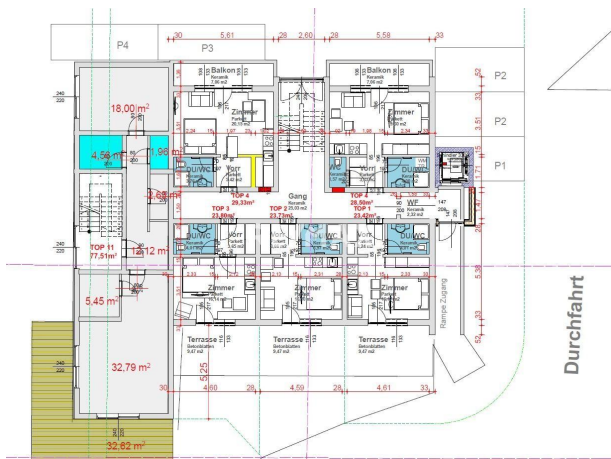
RE/MAX Nature 1 in Liezen
Hauptplatz
8940 Liezen

T +43361230262 30262
H +43 664/96 44 120
F +43 3612/30291

Gerne stehe ich Ihnen für weitere
Verfügung.



besichtigungstermin zur







Objektbeschreibung

Gemütliche Wohnung inmitten der Skiregion Amadè!

Raumaufteilung Top 11:

Vorraum, Bad/Du, WC extra, kleine Küche, Wohn-Essbereich, Abstellraum, Schlafzimmer
Kellerabteil

Mit dem Kauf dieses Apartments werden Sie Eigentümer in einer der besten und schönsten Lagen im Ennstal.

Parkplatz im Freien: 15.000,- extra
Der Kaufpreis inklusive Parkplatz: € 330.000,-

Wenn Sie Fragen haben oder eine Besichtigung wünschen rufen Sie uns bitte an oder schreiben eine E-Mail!

Die steirische Marktgemeinde Haus im Ennstal liegt inmitten der bekanntesten Schiberge. Die 4-Berge-Schischaukel Haus-Planai-Hochwurzten-Reiteralm verbindet alle 4 Skigebiete miteinander, einzigartig nicht nur in Ski amadé sondern in ganz Österreich: 125 feine Pistenkilometer, 45 moderne Seilbahn- und Liftanlagen, leistungsfähige Beschneiungsanlagen, kulinarische Schmankerl auf 53 Skihütten, Angebote für Kids und Familien, Sportliche und Genießer - also Skivergnügen und Winterspaß pur. Zur Bestätigung der gegebenen Qualität wurde in den letzten Jahren die 4-Berge-Skischaukel von mehreren renommierten Medien zu den besten Skigebieten Österreichs bzw. Europas gewählt und Haus bildet den idealen Einstieg in die Skiregion

PS: BITTE BEACHTEN SIE, DASS WIR AUFGRUND DER NACHWEISPFLICHT GEGENÜBER DEM EIGENTÜMER NUR ANFRAGEN UNTER ANGABE DER VOLLSTÄNDIGEN ANSCHRIFT SAMT TELEFONNUMMER BEARBEITEN KÖNNEN, DIESEN ANFORDERUNGEN NICHT GERECHT WERDENDE ANFRAGEN MÜSSEN LEIDER UNBEANTWORTET BLEIBEN!Angaben gemäß gesetzlichem Erfordernis:

Heizwärmeb 80.9
edarf: kWh/(m²a)
Klasse HeizwD
ärmebedarf:
Faktor Gesa 1.17
mtenergieeffi
zienz:
Klasse C
Faktor Gesa
mtenergieeffi
zienz: