

Historisches Altstadt Juwel



Hauptansicht

Objektnummer: 2442_1895

Eine Immobilie von RE/MAX Balance in Krems

Zahlen, Daten, Fakten

Art:	Haus - Einfamilienhaus
Land:	Österreich
PLZ/Ort:	3500 Krems an der Donau
Möbliert:	Teil
Wohnfläche:	430,00 m ²
Nutzfläche:	220,00 m ²
Terrassen:	1
Stellplätze:	1
Provisionsangabe:	

3.00 %

Ihr Ansprechpartner



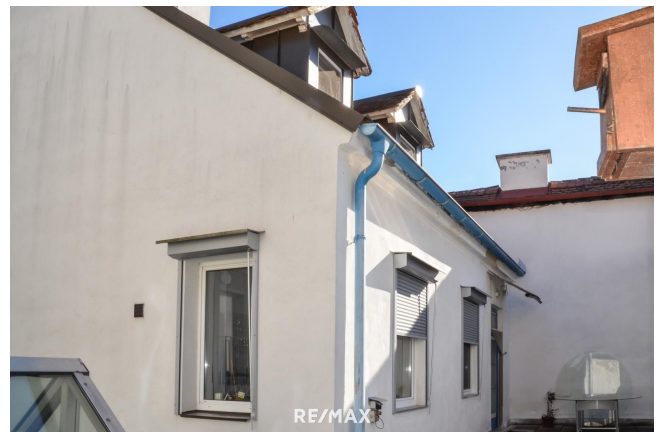
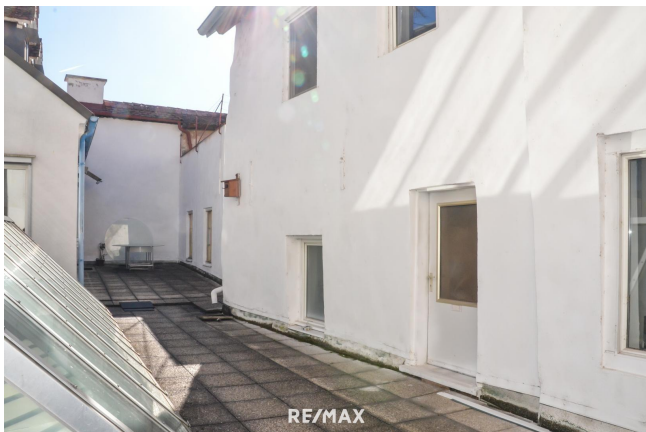
Christoph Czamutzian, Akad. IM

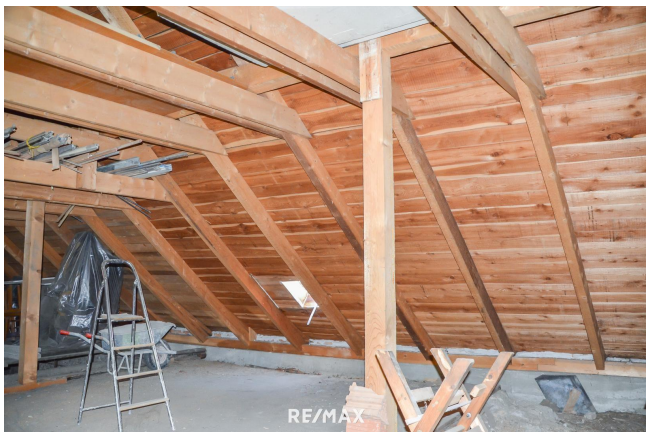
RE/MAX Balance in Krems
Wachaustraße 18
3500 Krems an der Donau

H +436645132233

Gerne stehe ich Ihnen für weitere Informationen oder einen Besichtigungstermin zur Verfügung.











Objektbeschreibung

Am Körnermarkt, im historischen Altstadtzentrum von Krems, in unmittelbarer Nachbarschaft zum „Steiner Tor“ steht ein wahres Unikat zum Verkauf.

Als Basis bietet dieses historische Objekt ein zweigeschossiges Bürgerhaus mit Dachspeichergeschoß, dessen Bau-Kern in das 15./16. Jahrhundert zurückreicht, Zu- bzw. Umbauten unterschiedlichster Bauperioden (17.,18.,19. Jh) sowie eine Grundstücksgröße von ca. 466 m² (Widmung Bauland Kerngebiet). Die Erhaltung des Gebäudes ist im öffentlichen Interesse gelegen (Denkmalschutz Bescheid 03.07.1990).

Das derzeit gemischt genutzte Gebäudeensemble bietet nachstehende Nutz- bzw. Wohnflächen (gesamt bis zu ca. 1.000 m²):

- Wohnflächen (mehrere Wohneinheiten) bis zu ca. 430 m²
- Geschäftsfläche (Schauraum, Verkaufsraum, Magazin, Werkstatt ...) ca. 270 m²
- Nebenflächen (Garage, Kellergewölbe, Heizraum-Magazin ...) ca. 70m²
- Dachboden ca. 220m²

Die vorliegenden Grundrisspläne sind – aufgrund des Alters des Objekts – nur auszugsweise vorhanden. Vorgenannte Flächen wurden daher mittels Kreuzmessung ermittelt, dienen lediglich als grober Anhaltspunkt ohne Gewähr und beziehen sich auf eine mögliche Nutzung nach Adaptierung.

Das vorhandene Grundstück ist nahezu zur Gänze bebaut, der ehemalige kleine Innenhof wurde mittels Glasdaches überbaut. Im Obergeschoß stehen großzügige Terrassenflächen (ca. 63 m² und 18,5 m²) zur Verfügung.

Innovative Planung, die Liebe zu historischen Mauern und eine Sanierung unter respektvoller Bedachtnahme aller schützenswerter baulicher Elemente wird dieses „schlummernde Juwel“ - auf einem der schönsten Plätze der Kremser Altstadt - ins 21. Jahrhundert führen.

Ich freue mich auf Ihre Kontaktaufnahme und eine gemeinsame Besichtigung!

Bitte beachten Sie, dass die von uns angebotenen Immobilien nicht dauerhaft auf Fremdplattformen präsentiert werden. Sie können jedoch während der gesamten Vermarktungszeit alle relevanten Informationen zum Objekt auf unserer Homepage unter www.remax.at/2442-1895 online nachlesen!