

Büros in Hütteldorf ab 10m²



Bürobeispiel

Objektnummer: 2434_1002

Eine Immobilie von RE/MAX Vital

Zahlen, Daten, Fakten

Art:	Büro / Praxis - Bürofläche
Land:	Österreich
PLZ/Ort:	1140 Wien
Zustand:	Gepflegt
Nutzfläche:	10,00 m²
Bürofläche:	10,00 m²
WC:	2
Heizwärmebedarf:	C 69,00 kWh / m² * a
Gesamtenergieeffizienzfaktor:	D 1,80
Gesamtmiete	308,40 €
Kaltmiete (netto)	200,00 €
Kaltmiete	221,00 €
Provisionsangabe:	

3.00 MM

Ihr Ansprechpartner

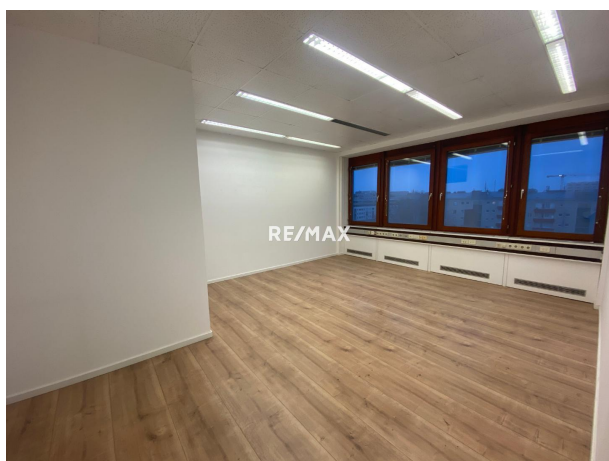


Ingeborg NAGL

RE/MAX Vital
Bruck-Hainburger-Straße 2/2/2B
2320 Schwechat

H +43 664 100 300 8

Gerne stehe ich Ihnen für weitere Informationen oder einen Besichtigungstermin zur



Objektbeschreibung

Im Zentrum von Wien Hütteldorf, 1140 Wien, werden diverse Büroräume und Lager vermietet. Die Räume sind in Größen etwa 8-30m². Der Büroturm umfasst 9 Etagen und ist mit Liften, sowie in jeder Etage mit Toiletanlagen ausgestattet. Die Räume werden an Private und Firmen zur gewerblichen Nutzung vermietet.

Nebeneinanderliegende Räume können teilweise zusammengelegt werden.

12,70 m² €213,00 2. OG ohne Lift
12,70 m² €213,00 2. OG ohne Lift
13,00 m² €186,00 1. OG ohne Lift
31,50 m² €445,02 4. OG mit Lift
36,00 m² €450,72 2. OG ohne Lift

Die verfügbaren Räume ändern sich laufend, fragen Sie gerne auch andere Größen an und lassen sich vormerken!

Lagerräume auf Anfrage.

1 KFZ-Abstellplatz € 90,-- netto
7 KFZ-Stellplätze á € 50,-- netto

Bei Mietvertragsabschluss sind 3BMM Kautio, 3BMM Provision, Vertragserrichtungskosten und Rechtsgeschäftsgebühr fällig.

Weitere Büroräume und Flächen auf Anfrage. In der Betriebskostenangabe sind die Betriebskosten, Lift, Wasser, Strom und Heizung (áconto) enthalten. Dieses Angebot ist unverbindlich und freibleibend! Änderungen vorbehalten. Sämtliche Angaben basieren auf den uns vorgelegten Informationen und sind ohne Gewähr! Angaben gemäß gesetzlichem

Erfordernis:

Miete	€	200	zzgl 20% USt.
Betriebskosten	€	11,9	zzgl 20% USt.
Heizkosten	€	36	zzgl 20% USt.
Sonstiges	€	9,1	zzgl 20% USt.
Umsatzsteuer	€	51,4	

Gesamtb € 308,4
etrag

Heizwärm69.0 kWh
bedarf: /(m²a)
Klasse H C
eizwärme
bedarf:
Faktor Ge1.8
samtener
gieeffizie
nz:
Klasse D
Faktor Ge
samtener
gieeffizie
nz:

Interesse am Maklerberuf?

Informationen beim MAKLERFRÜHSTÜCK

am Samstag, Termin nach Vereinbarung um 10.00 Uhr im RE/MAX Büro Schwechat.

Info: office@remax-vital.at oder 01/70 70 900.