

Aufgeschlossenes 1.002 m² Baugrundstück in entspannter Siedlungslage!



Ansicht

Objektnummer: 2273_2959

Eine Immobilie von RE/MAX Alpha in Steyr

Zahlen, Daten, Fakten

Adresse

Art:

Land:

PLZ/Ort:

Kaufpreis:

Provisionsangabe:

Albert-Schweitzer-Straße

Grundstück - Baugrund Eigenheim

Österreich

4523 Sierninghofen

130.000,00 €

3.00 %

Ihr Ansprechpartner



Benjamin Kozlica

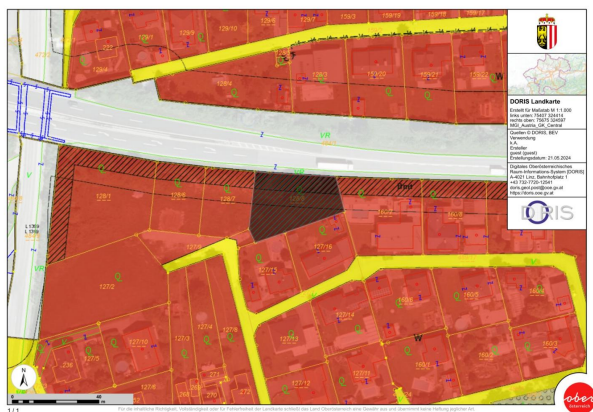
RE/MAX Alpha in Steyr

Berggasse 50

4400 Steyr

H +43 660 44 17 503

Gerne stehe ich Ihnen für weitere Informationen oder einen Besichtigungstermin zur Verfügung.



Objektbeschreibung

Idealer Grundstein für Ihr neues Zuhause!

Sie möchten sich Ihre Zukunftsvision vom selbst gebauten Eigenheim endlich erfüllen? Sie sind auf der Suche nach der perfekten Balance zwischen entspannter Ruhelage & Stadtleben? Dann ist dieses Grundstück genau das richtige für Sie!

In ruhiger Siedlungslage gelangt ein 1.002 m² Grundstück zum Verkauf.

Das Grundstück ist bereits aufgeschlossen und ist durch seine praktische Größe und optimale Himmelsausrichtung bestens für eine Verbauung geeignet.

Alle Geschäfte des täglichen Bedarfs, Ärzte, Schulen, Supermärkten sowie Sport- und Unterhaltungsmöglichkeiten befinden sich in der Umgebung.

Abgerundet wird die tolle Wohnqualität durch die unmittelbare Nähe zur grünen Umgebung samt wunderschönen Spazier-/Wanderwegen sowie sehr schönen Lauf-/Fahrradstrecken.

Wollen Sie sich Ihren persönlichen Traum vom Eigenheim verwirklichen? Dann kontaktieren Sie uns gerne!