

## **Traumhaftes Baugrundstück für Ihr Eigenheim in Gleißenfeld!**



1. Grundstück von oben

**Objektnummer: 1671\_2989**

**Eine Immobilie von RE/MAX Exclusive in Wr. Neustadt**

## Zahlen, Daten, Fakten

<b>Art:</b>	Grundstück - Baugrund Eigenheim
<b>Land:</b>	Österreich
<b>PLZ/Ort:</b>	2831 Gleißenfeld
<b>Kaufpreis:</b>	129.000,00 €
<b>Provisionsangabe:</b>	

3.00 %

## Ihr Ansprechpartner



**Claudia Brugger**

RE/MAX Exclusive in Wr. Neustadt  
Schulgartengasse 20/6  
2700 Wiener Neustadt

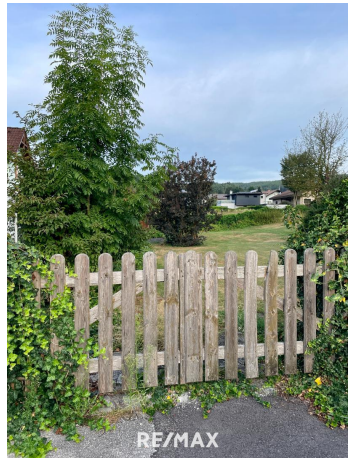
H +43 650/2700 350  
F +43 2622/320 81-15

Gerne stehe ich Ihnen für weitere Informationen oder einen Besichtigungstermin zur Verfügung.





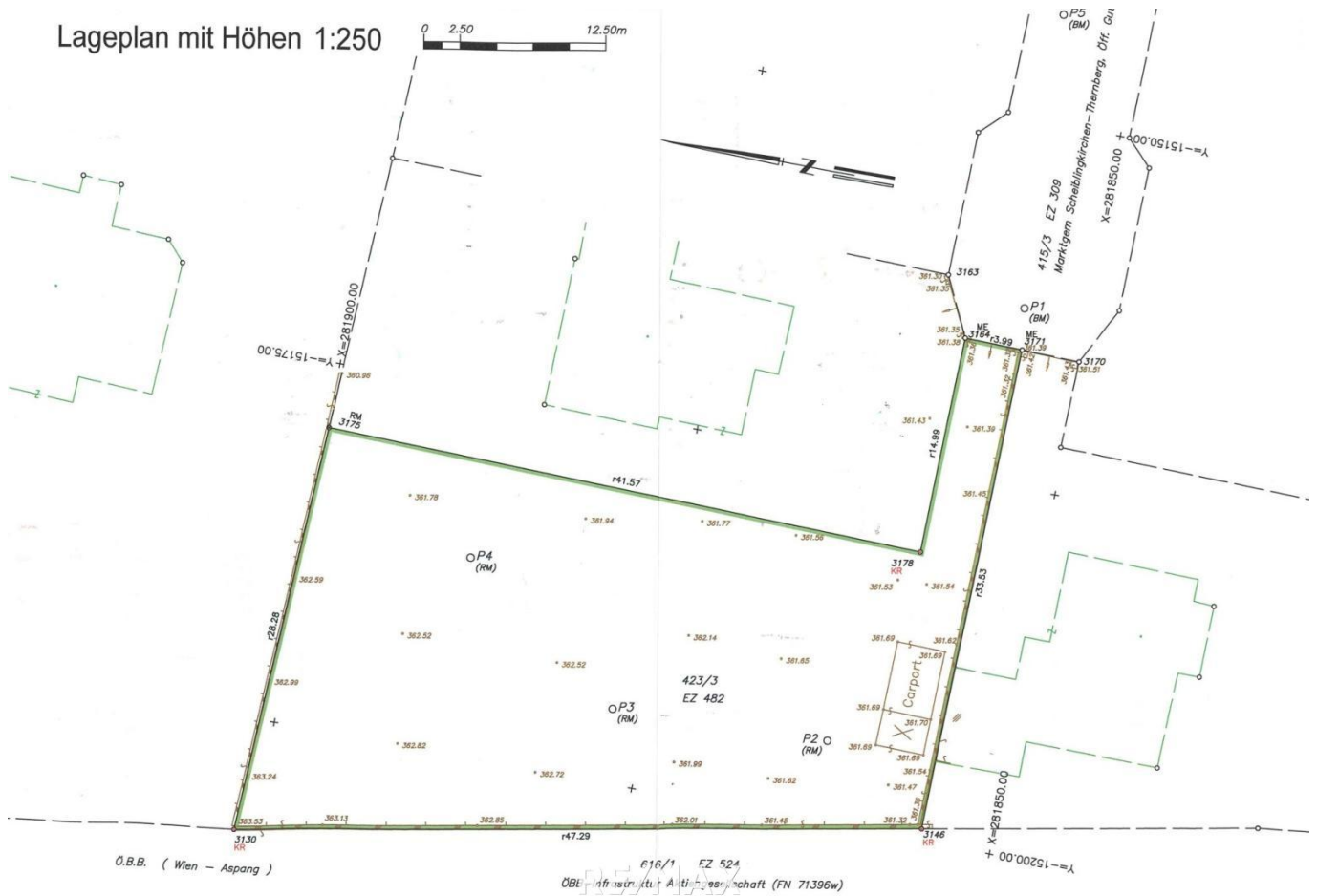












# Objektbeschreibung

## **Traumhaftes Baugrundstück für Ihr Eigenheim in Gleißenfeld!**

Willkommen in Ihrem zukünftigen Traumhaus im **malerischen Gleißenfeld in Niederösterreich!** Dieses einzigartige Baugrundstück bietet Ihnen die perfekte Gelegenheit, Ihr eigenes Eigenheim zu bauen und Ihren persönlichen Wohntraum zu verwirklichen. Mit einer Fläche von ca. 1.133 m<sup>2</sup> ist diese Immobilie eine seltene und kostbare Chance, die Sie nicht verpassen sollten.

Der nächste Bus ist nur wenige Gehminuten entfernt, der Autobahnanschluss ist in unmittelbarer Nähe und auch der Bahnhof ist schnell erreichbar. So sind Sie bestens angebunden und können bequem in die umliegenden Städte wie Wien, Wiener Neustadt oder Graz gelangen.

Das Grundstück bietet Ihnen ca. 1.133 m<sup>2</sup> voller Möglichkeiten, um Ihr Traumhaus zu gestalten. Egal ob Sie ein großzügiges Einfamilienhaus, ein modernes Doppelhaus oder eine charmante Villa planen, hier ist für jeden Geschmack und jede Vorstellung genügend Platz vorhanden.

## **Auskunft laut Marktgemeinde Scheiblingkirchen-Thernberg:**

Das Grundstück befindet sich im Bauland-Wohngebiet.

Bebauungsplan gibt es nicht für dieses Grundstück.

Es wird nach der NÖ BO 2014 und NÖ BTVO 2014 gebaut. Die Bauklasse I und II ist gängig.

Bei uns in der Gemeinde gilt die freie Bauweise, beinhaltet auch die Bebaubarkeit in %.

Aufschließungskosten wurde schon in den 1970ern oder 1980ern bezahlt, jedoch bei einer neuen Bebauung ist eine Aufschließungsergänzungsabgabe fällig.

**Kaufpreis: € 129.000,--**

**Kontaktieren Sie uns noch heute, um weitere Informationen zu erhalten und einen Besichtigungstermin zu vereinbaren. Wir freuen uns darauf, Sie auf dem Weg zu Ihrem Traumhaus begleiten zu dürfen!**

Aufgrund der Nachweispflicht gegenüber dem Eigentümer ersuchen wir um Verständnis, dass nur Anfragen mit der Angabe der vollständigen Anschrift und Telefonnummer bearbeitet werden können.

Wir weisen auf Ihre 14-tägige Rücktrittsfrist (gemäß § 11 FAGG ) hin. Um Ihre Rechte zu

wahren, können nur Anfragen mit vollständigen Kontaktdaten (Name, Adresse, Telefon, Email) beantwortet werden.

Vor Ablauf der 14-tägigen Rücktrittsfrist werden wir gerne für Sie tätig, wenn Sie gesetzeskonform (FAGG) uns ausdrücklich (am einfachsten per E-Mail) dazu auffordern.

Wenn der Kaufvertrag/der Mietvertrag nicht zustande kommt, bleibt unsere Tätigkeit für Sie vollkommen kostenlos.

### **Gewährleistung:**

Die Verkäuferseite gewährleistet, dass der Vertragsgegenstand ihr unbeschränktes Eigentum und frei von Geldlasten, Bestandrechten und sonstigen Rechten Dritter ist.

Ansonsten wird jede Gewährleistung der Verkäuferseite ausgeschlossen und festgestellt, dass sich dieser Gewährleistungsausschluss sowohl auf bestimmte als auch auf gewöhnlich vorausgesetzte Eigenschaften des Vertragsgegenstandes wie beispielsweise Lage, Größe, Zustand, Abnutzung, Widmung, Beschaffenheit, Ertrag und Verwendungsmöglichkeit bezieht.  
"Wir sind Ihre Immobilienprofis vor Ort!"