

Provisionsfrei! Neu errichtetes Einfamilienhaus im Grünen I 8042 Graz



Hausansicht

Objektnummer: 1665_7361

Eine Immobilie von RE/MAX Classic in Graz

Zahlen, Daten, Fakten

Art:	Haus - Einfamilienhaus
Land:	Österreich
PLZ/Ort:	8042 Graz
Baujahr:	ca. 2021
Zustand:	Erstbezug
Wohnfläche:	136,00 m²
Zimmer:	5
Bäder:	2
WC:	2
Terrassen:	2
Stellplätze:	2
Heizwärmebedarf:	B 49,40 kWh / m² * a
Gesamtenergieeffizienzfaktor:	0,75
Kaufpreis:	975.000,00 €

Ihr Ansprechpartner

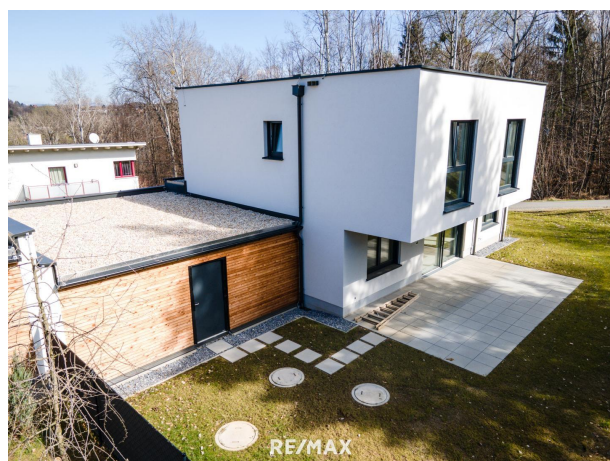


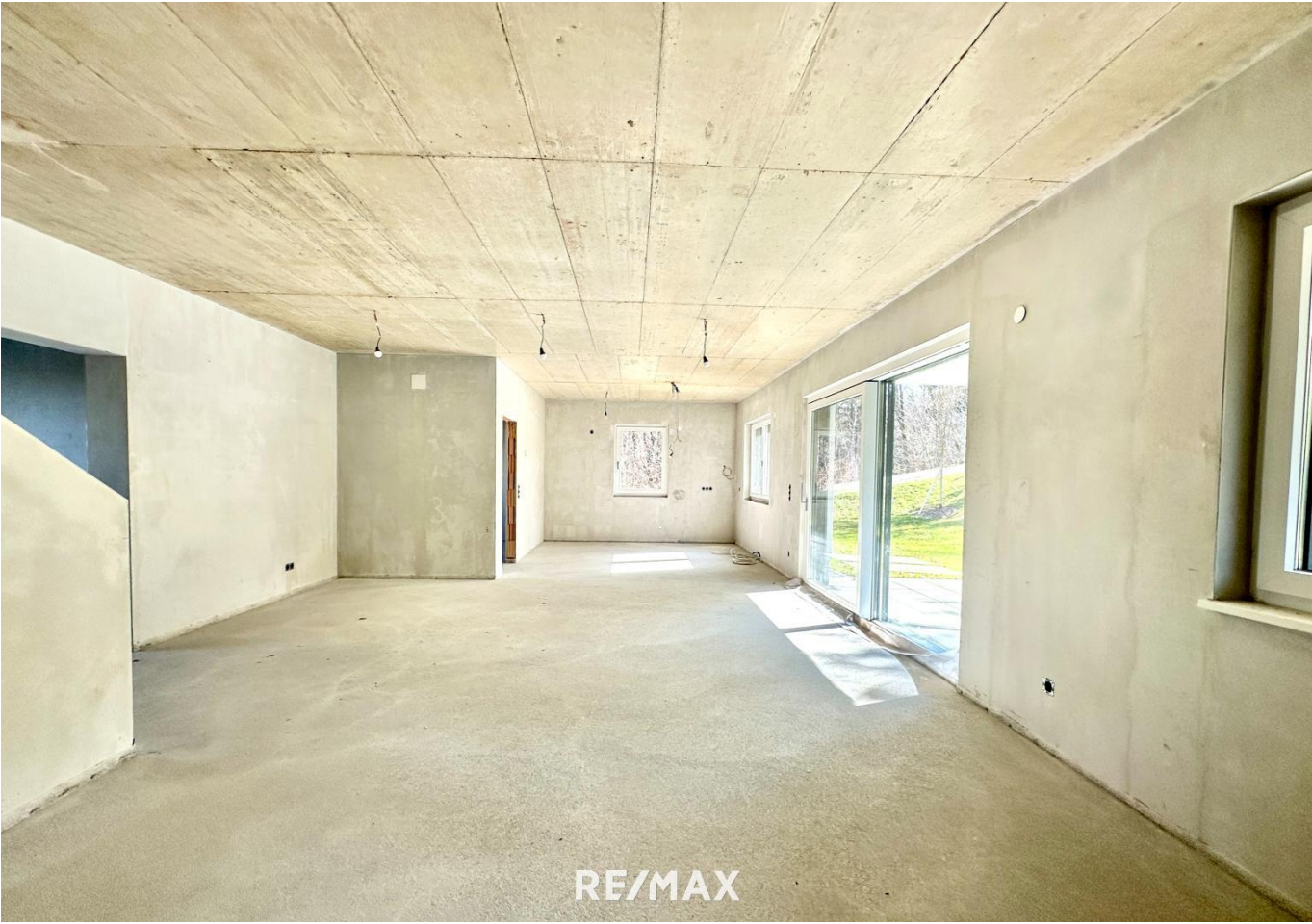
Waltraud Grabner

RE/MAX Classic in Graz
Grabenstraße 178
8010 Graz

T +43 316 296 00010
H +43 664 12 88 007

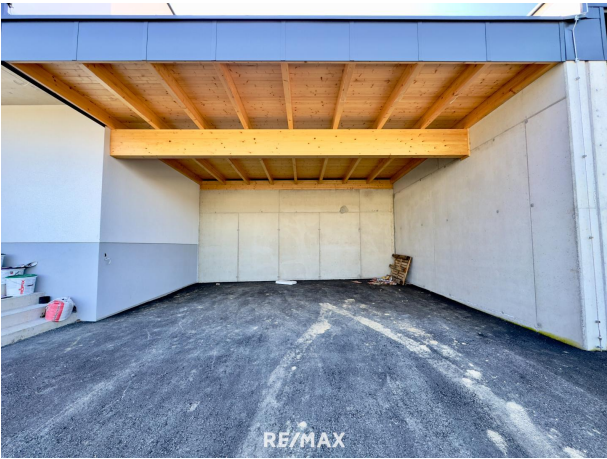
Gerne stehe ich Ihnen für weitere Informationen oder einen Besichtigungstermin zur Verfügung.

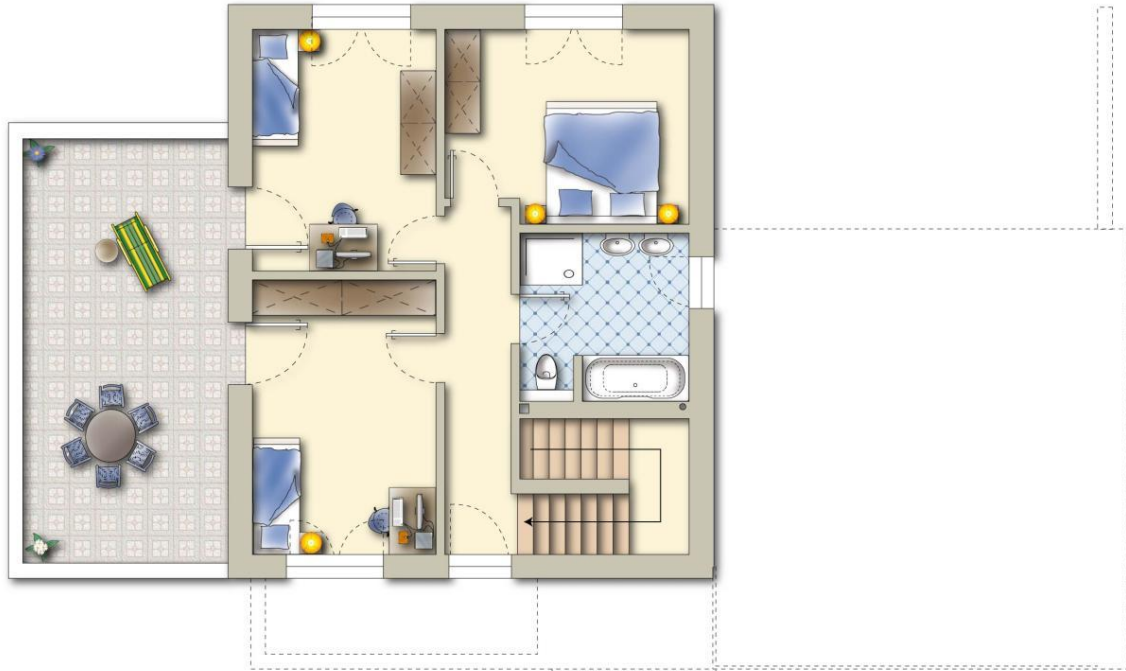












RE/MAX

Objektbeschreibung

Willkommen im neuen Zuhause Ihrer Träume in St. Peter, Petersbergen, Graz!

[Hier geht's zur Online-Broschüre](#)

Dieses Architekten-Einfamilienhaus befindet sich derzeit in der Fertigstellung und bietet eine einzigartige Kombination aus Modernität, Ruhe und grüner Umgebung.

Das ebene Grundstück mit einer Größe von ca. 714 m² befindet sich in einer ruhigen Sackgassenlage mit Blick auf den Grazer Hausberg Schöckl. Die Umgebung verspricht nicht nur Ruhe, sondern auch Sonnenschein und eine natürliche, grüne Umgebung.

Mit einer hochwertigen Architektur auf 136 m² bietet dieses Haus ein offenes und freundliches Wohnkonzept. Die Innenausstattung ist noch individuell wählbar, sodass Sie Ihren persönlichen Stil und Ihre Bedürfnisse perfekt umsetzen können.

Die Fenster bestehen aus Kunststoff 3-fach-verglast und die Haustür aus Aluminium, was nicht nur für Stabilität, sondern auch für eine moderne Ästhetik steht.

Das Haus wird mit Luftwärmepumpe und Fußbodenheizung beheizt, dies sorgt für behagliche Wärme in allen Räumen.

Zum praktischen Aspekt gehörten ein ca. 10 m² großer Abstellraum sowie ein Carport für je zwei PKWs.

Vorzüge:

- ruhige Waldrandlage in Petersbergen-Graz
- Sackgassenlage mit Schöcklblick
- sehr gute Infrastruktur
- Massivbauweise
- 2 Terrassen
- Regenwasserzisterne 6 m³
- Leerverrohrung Photovoltaikanlage
- Lademöglichkeit E-Fahrzeug
- Glasfaserleitung vorbereitet
- uvm.

Wenn Sie auf der Suche nach einem modernen, komfortablen Zuhause in einer ruhigen und sonnigen Umgebung sind, dann ist dieses Einfamilienhaus genau das Richtige für Sie.

Für weitere Informationen bzw. für die Vereinbarung eines Besichtigungstermins stehe ich Ihnen gerne zur Verfügung.

Bitte beachten Sie, dass wir aufgrund unserer Nachweispflicht dem Abgeber gegenüber nur Anfragen beantworten können, die Ihren Namen, die vollständige Anschrift und eine Telefonnummer enthalten. Angaben gemäß gesetzlichem Erfordernis:

Heizwärmebedarfskoeffizient 49.4 kWh/(m²a)

rf:

Klasse Heizwär B

mebedarf:

Faktor Gesamte 0.75

nergieeffizienz: