

**3 Reihenhäuser in Top Qualität und bis zu
schlüsselfertiger Ausführung in ruhiger sonniger
Siedlungslage**



Blick Richtung Norden

Objektnummer: 1637_3027

Eine Immobilie von RE/MAX ImmoCenter Vöcklabruck

Zahlen, Daten, Fakten

Art:	Haus - Reihenhaus
Land:	Österreich
PLZ/Ort:	4870 Pfaffing
Baujahr:	ca. 2025
Zustand:	Erstbezug
Wohnfläche:	122,82 m ²
Zimmer:	5
Bäder:	1
WC:	2
Stellplätze:	2
Heizwärmebedarf:	B 48,30 kWh / m ² * a
Gesamtenergieeffizienzfaktor:	A+ 0,65
Kaufpreis:	379.000,00 €

Ihr Ansprechpartner



Andreas Reindl, akad. IM univ.

RE/MAX ImmoCenter Vöcklabruck
Stadtplatz 36
4840 Vöcklabruck

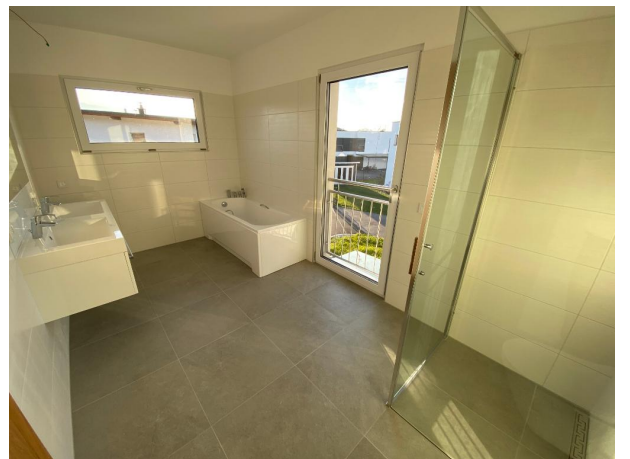
H +43 699 10 77 10 71
F +43 7672 22 1 22 50

Gerne stehe ich Ihnen für weitere Informationen oder einen Besichtigungstermin zur Verfügung.









Objektbeschreibung

NEUER PREIS: Statt 379.000,-- für belagsfertig, Aufpreis "schlüsselfertig" € 27.000,--!

Neubauprojekt zum Fixpreis! 3 Reihenhäuser in Top Qualität in ruhiger sonniger Siedlungslage in Tiefenbach.

Neben den bereits in Bau befindlichen Projekten in Atzbach und Niederthalheim entsteht heuer noch ein weiteres Projekt, und zwar im "Dreick" Zipf, Pfaffing, Vöcklamarkt, im Pfaffinger Ortsteil Tiefenbach. .

In sehr ruhiger und sonniger Lage, in Tiefenbach, haben Sie die Wahl zwischen einem Mittel- und zwei Reiheneinheitshäusern, wie bereits bekannt mit Terrasse und Doppelcarport.

Nach 18 Kilometer erreichen Sie den Attersee mit all seinen Annehmlichkeiten.

Der Preis ist für alle Häuser gleich. Das Mittelhaus verfügt allerdings über mehr Wohnfläche (141m² statt 123m²).

Auf 123 m² (Eckhäuser) oder 141 m² (Mittelhaus) finden Sie ausreichend Platz; auch für eine größere Familie. Im Gegensatz zu den meisten vergleichbaren Häusern haben diese Häuser 4 Schlaf-Büro-Gästezimmer. Sie haben hier im Erdgeschoß noch einen zusätzlichen Raum.

Der Preis für die einzelnen Häuser beträgt € 379.000,-- in hochwertiger belagsfertiger Ausführung.

Der Baustart erfolgt im Sommer/Herbst 2025. Die Fertigstellung erfolgt Ende 2025/Anfang 2026.

Die Häuser werden schlüssel- wie belagsfertig inkl. kostensparender Wärmepumpenheizung, inkl. Doppelcarport, inkl. Terrasse, inkl. Sonnenschutz, inkl. Außenanlagen und vielem mehr hergestellt.

Sie brauchen nur mehr Ihre eigene Küche und das Mobiliar.

Zusätzlich werden von der Gemeinde noch Anschlussgebühren für Wasser/Kanal und Verkehrsflächenbeitrag in Höhe von ca. € 13.000,-- verrechnet.

Auf Wunsch können wir gerne ein Musterhaus aus den letzten Projekten in Atzbach oder Niederthalheim besichtigen. Viele zufriedene Familien loben die Projekte und vor allem die hohe Qualität.

Bei den Innenaufnahmen und beim Video handelt es sich um ein baugleiches Haus in

schlüsselfertiger Ausstattung, das nur geringfügig vom Projekt in Tiefenbach abweicht.

Übrigens: Die Häuser werden provisionsfrei für den Käufer verkauft. Unser Vermittlungshonorar übernimmt der Bauträger. Angaben gemäß gesetzlichem Erfordernis:

Heizwärme 48.3

bedarf: kWh/(m²a)

Klasse HeizB

wärmebeda

rf:

Faktor Ges 0.65

amtenergie

effizienz:

Klasse A+

Faktor Ges

amtenergie

effizienz: