

"Große Liegenschaft mit vielen Nutzungsmöglichkeiten"



EFH in 2231 Strasshof an der Nordbahn

Objektnummer: 1626_23363

Eine Immobilie von RE/MAX Donau-City Immobilien

Zahlen, Daten, Fakten

Art:	Haus - Einfamilienhaus
Land:	Österreich
PLZ/Ort:	2231 Strasshof an der Nordbahn
Baujahr:	1978
Wohnfläche:	561,00 m²
Zimmer:	15
Bäder:	5
WC:	6
Terrassen:	1
Stellplätze:	6
Keller:	27,00 m²
Kaufpreis:	1.099.000,00 €
Provisionsangabe:	

3.00 %

Ihr Ansprechpartner

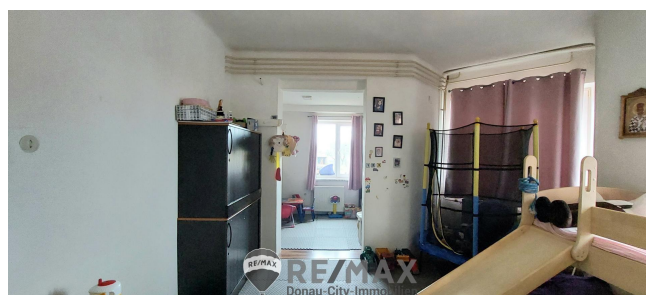
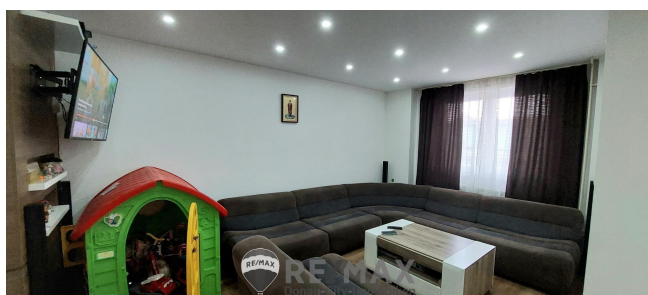


Florian Dinter

RE/MAX Favorit
Laxenburger Straße 21
1100 Wien

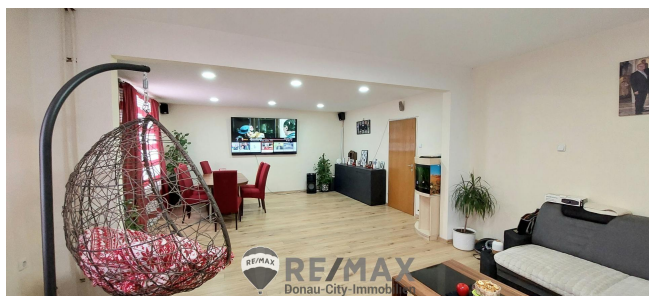
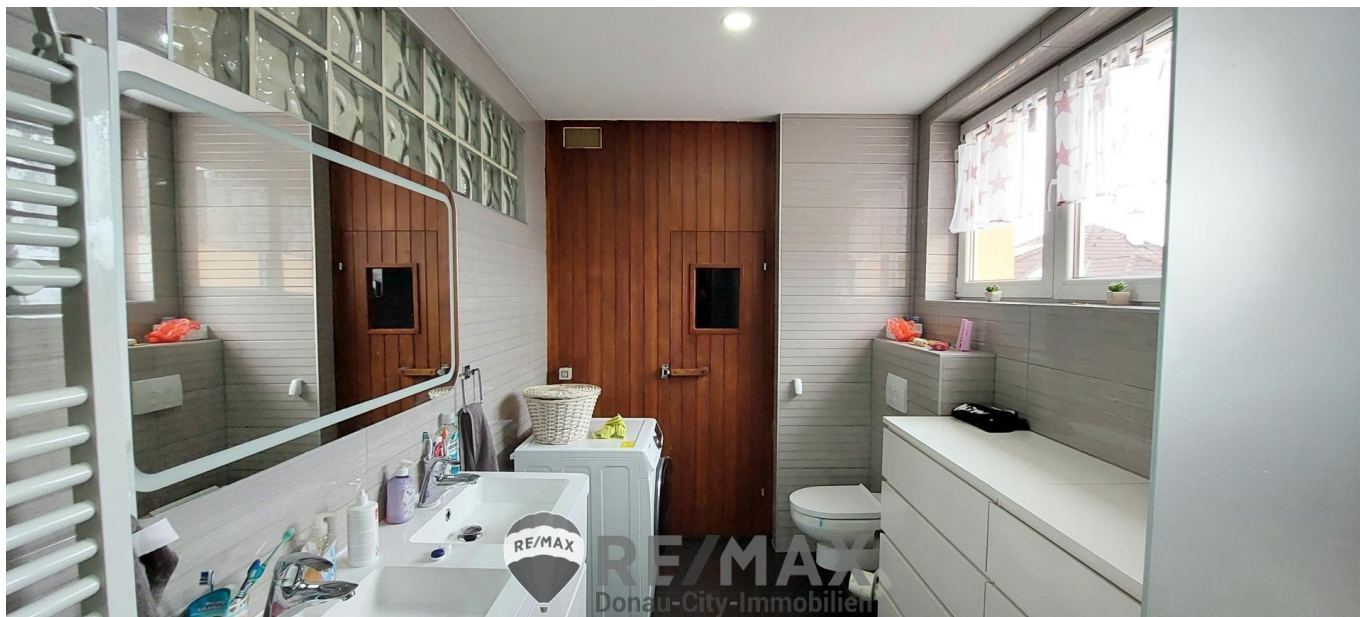
H +436508212678

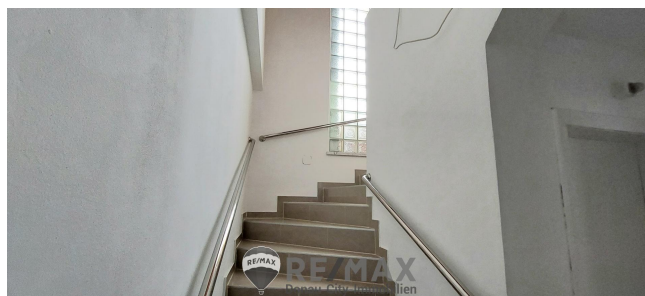
Gerne stehe ich Ihnen für weitere Informationen oder einen Besichtigungstermin zur



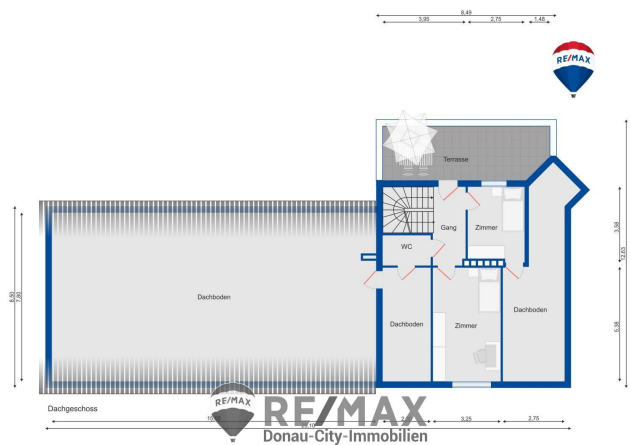
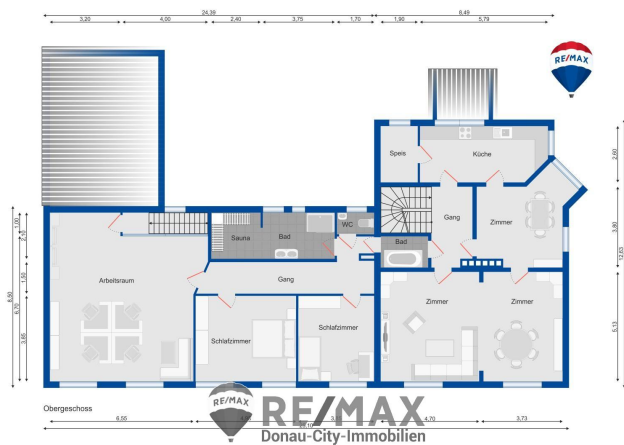
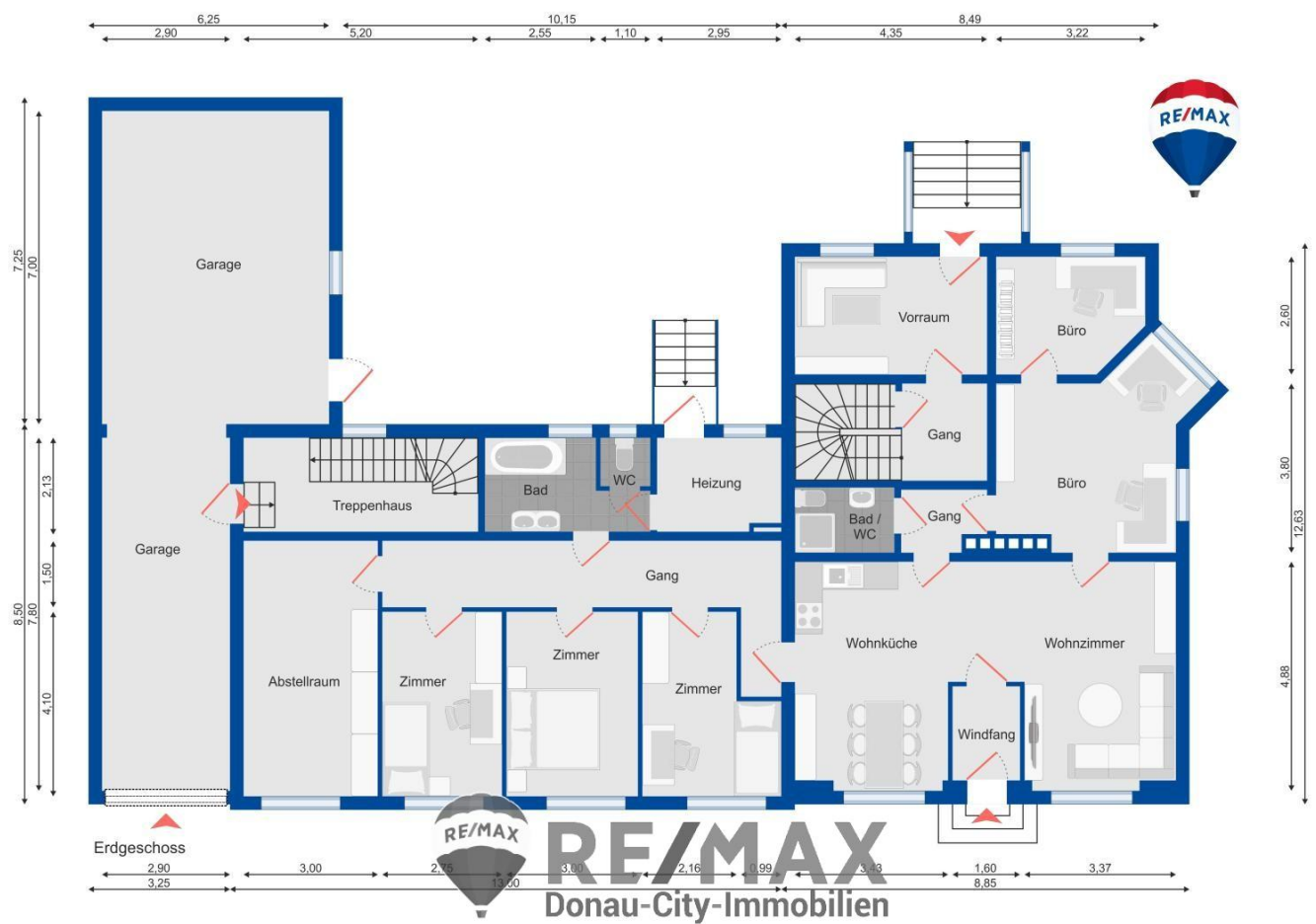












WIR FEIERN



25 *Jahre*
RE/MAX®
Donau-City-Immobilien



ERFOLG DURCH VERTRAUEN !
RE/MAX
Donau-City-Immobilien

Objektbeschreibung

"Große Liegenschaft mit vielen Nutzungsmöglichkeiten"

Das 2017 sanierte Haus befindet sich in Strasshof an der Nordbahn, nur 15 Minuten von der Wiener Stadtgrenze entfernt.

Das Haupthaus hat eine Wohnfläche von 560 qm und bietet mehr als ausreichend Platz. Optimal für Großfamilien oder Arbeiten und Wohnen unter einem Dach.

Das Sommerhaus im Garten hat eine Größe von 71 qm. Hier befindet sich unter anderem die Sommerküche, ein Bad und ein WC.

Das Haus ist Teilunterkellert (27 qm).

Die Terrasse im Dachgeschoß hat eine Größe von 24 qm und einen beeindruckenden Fernblick.

Im Haupthaus gibt es 4 Badezimmer, eines davon mit geräumiger Sauna und insgesamt 5 WC.

Die Fenster sind erst 8 Jahre jung. Die Dämmung (16 cm) wurde 2017 angebracht. Das Obergeschoß wurde vor 1 Jahr renoviert.

Beheizt wird mit einer Zentralheizung mit festen Brennstoffen (Holz).

Die Garage hat einen direkten Zugang ins Haus und bietet Platz für 2 Autos. Weiters sind dem Haus 5 Autoabstellplätze zugeordnet.

Die Lage ist ausgezeichnet. Schulen und Supermärkte sind von der Terrasse aus in Sichtweite und nur wenige Gehminuten entfernt.

Mit dem Auto sind Sie in 3 Minuten am Bahnhof Strasshof, der eine sehr gute Verbindung nach Wien hat.

Richtpreis: 1.099.000,--

***)Bei diesem Preis handelt es sich um einen Richtpreis, der sich sowohl nach unten als auch nach oben verändern kann. Vorbehaltlich Annahme durch den Abgeber!**