

"Neubau in Teesdorf mit Eigengarten!"



Wohnhaus

Objektnummer: 1626_24649

Eine Immobilie von RE/MAX Donau-City Immobilien

Zahlen, Daten, Fakten

Art:	Wohnung - Etage
Land:	Österreich
PLZ/Ort:	2524 Teesdorf
Baujahr:	ca. 2022
Zustand:	Erstbezug
Wohnfläche:	80,00 m ²
Zimmer:	3
Bäder:	1
WC:	1
Terrassen:	1
Stellplätze:	2
Garten:	113,00 m ²
Heizwärmebedarf:	B 16,00 kWh / m ² * a
Kaufpreis:	350.000,00 €
Provisionsangabe:	

3.00 %

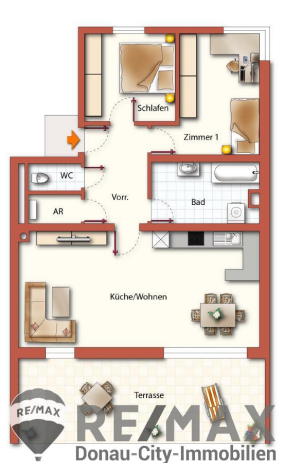
Ihr Ansprechpartner



Rudolf Ley

RE/MAX Mödling
Triesterstraße 32
2334 Vösendorf

H +43 664 242 11 52



RE/MAX Gebrauchtimmobilien
3 Monate NACH-KAUF-SCHUTZ



Haushaltsgeräteversicherung inklusive Heizungs- und Klimaanlage



RE/MAX
 Donau-City-Immobilien

GENERALI

WIR FEIERN

RE/MAX

50 Jahre



RE/MAX
Donau-City-Immobilien

Objektbeschreibung

Mit großer Terrasse und Eigengarten!

in Teesdorf – Bezirk Baden - entsteht diese neue Wohnhausanlage in mit nur 6 Wohneinheiten auf drei Etagen. Jeder Wohnung sind zwei Parkplätze und ein Lagerraum zugeordnet.

Baujahr: 2022

Die barrierefreie Wohnung Top 1 befindet sich im Erdgeschoss und besitzt eine großzügige Terrasse und einen ca. 113m² großen Eigengarten Richtung Süden.

Raumaufteilung:

Vorraum, Abstellraum, separates WC, Bad, zwei Schlafzimmer und die Wohnküche mit Ausgang zur ca. 30 m² großen südseitigen Terrasse.

Die Beheizung erfolgt mittels Luft-Wasser Wärmepumpe, kontrollierter Wohnraumlüftung und Wärmerückgewinnung, womit sehr günstige Heizkosten erreicht werden.

Bauweise und belagsfertige Ausstattung:

15 cm Massivbetonkern mit Polystyrol Elementen (BASF Patent)

Kunststofffenster

Elektroinstallation mit Schaltern und Steckdosen, SAT Anschluss

Sanitärrohverrohrung

Infrastruktur:

Kindergärten und Schulen befinden sich in angenehmer Reichweite, Einkaufsmöglichkeiten gibt es sowohl in unmittelbarer Nähe als auch in den Nachbarorten oder in der ca. 10 km entfernten Kurstadt Baden.

Autobushaltestellen sind fußläufig erreichbar, Autobahnanschluss A2 ca. 10min.

Kaufpreis: € 350.000,-- belagsfertig inkl. MwSt.

Finanzierungsbeispiel: Anzahlung € 46.500,- Rückzahlung: € 1.320,--/MonatAngaben gemäß

gesetzlichem

Erfordernis:

Heiz16.0

wär kWh

meb/(m²

edara)

f:

KlasB

se

Heiz
wär
meb
edar
f: