

"Baugrund in 1140 Wien"



GST 1140 Wien Beispielfoto

Objektnummer: 1626_25761

Eine Immobilie von RE/MAX Donau-City Immobilien

Zahlen, Daten, Fakten

Art:	Grundstück - Sondernutzung
Land:	Österreich
PLZ/Ort:	1140 Wien
Kaufpreis:	298.000,00 €
Provisionsangabe:	

3.00 %

Ihr Ansprechpartner

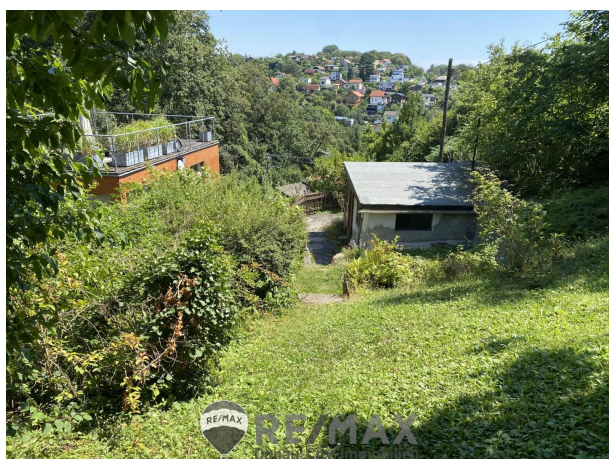
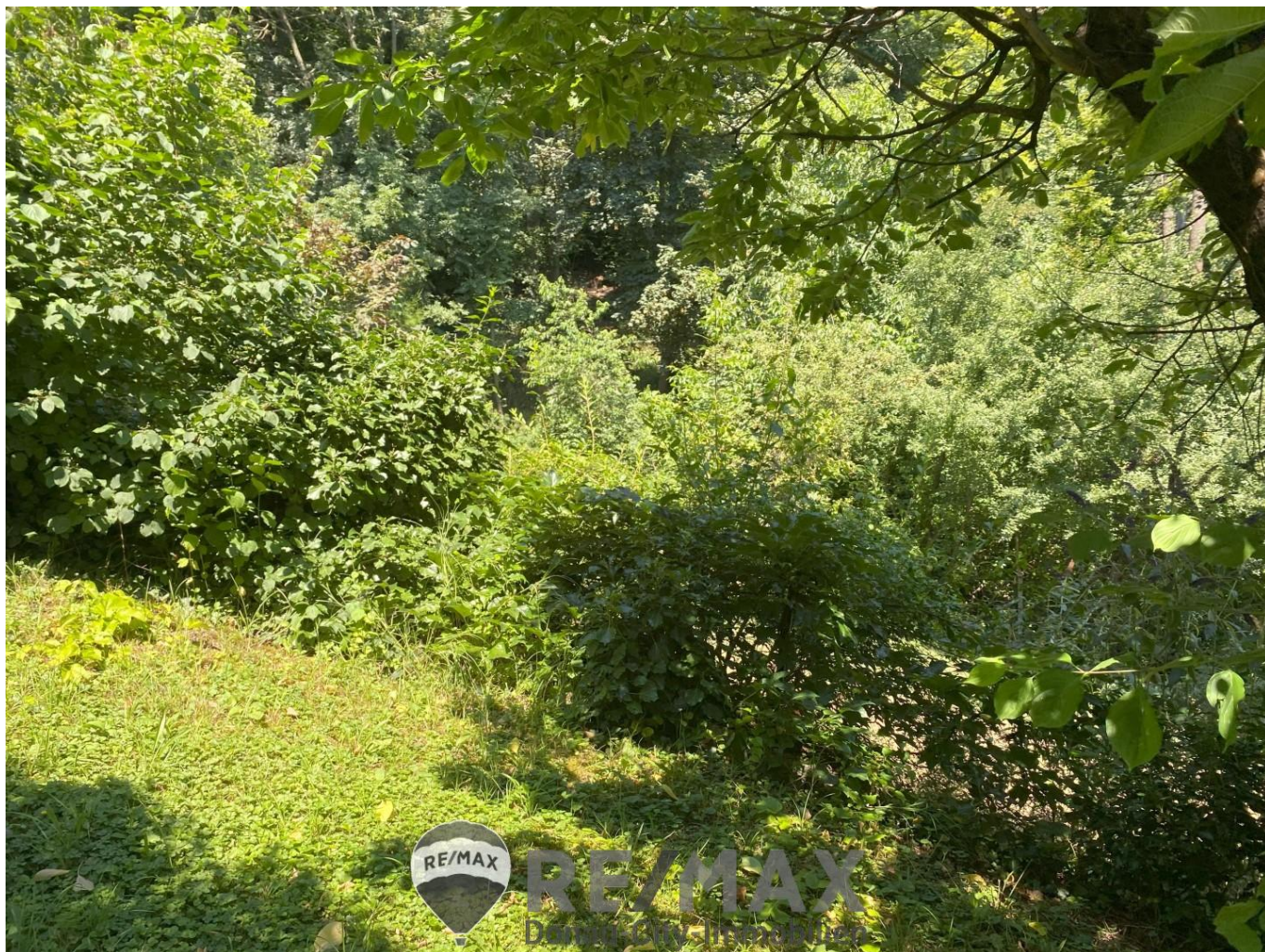


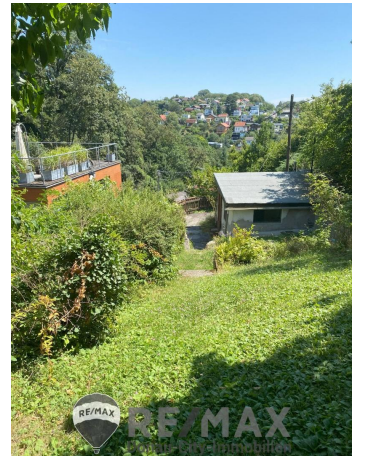
akad.IM Franz Zöchmeister

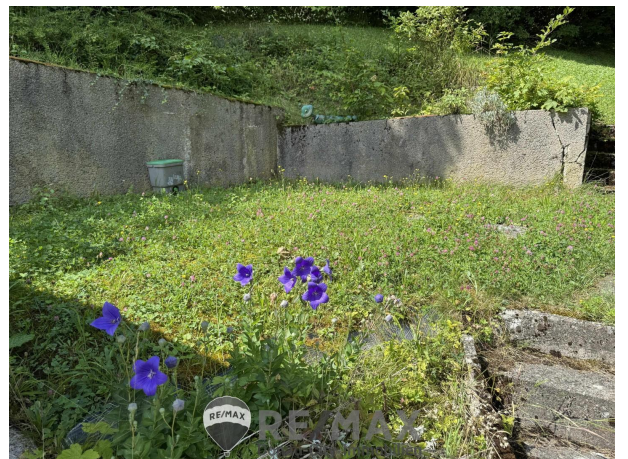
RE/MAX Dynamic
Landstraße 1/1
2000 Stockerau

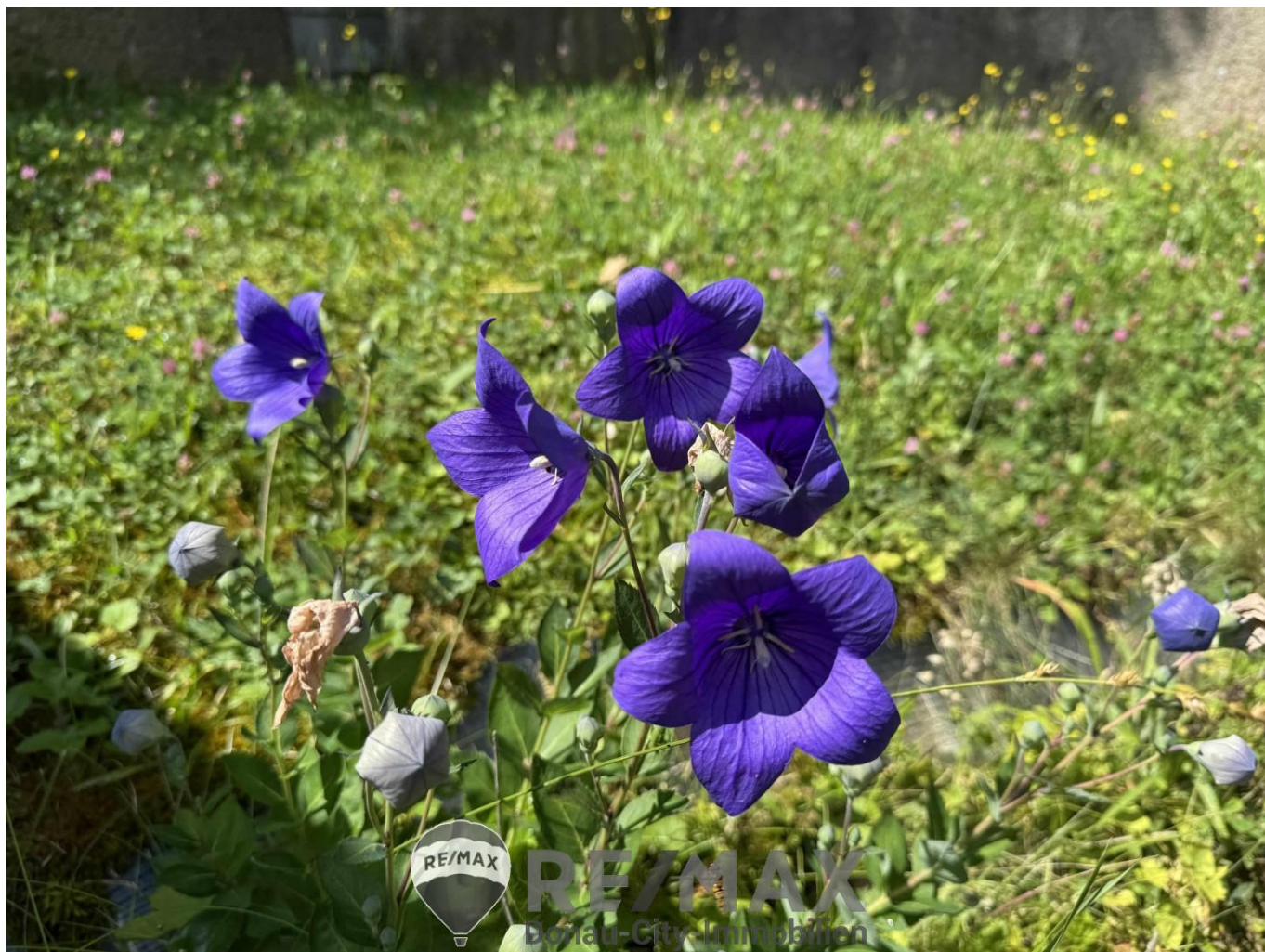
H +43 699 101 132 84

Gerne stehe ich Ihnen für weitere Informationen oder einen Besichtigungstermin zur Verfügung.











Objektbeschreibung

"Bauen in Wien"

Traumhafte Gelegenheit in Wien 1140 – Baugrundstück mit Planung und Weitblick

Willkommen in einer der begehrtesten Wohngegenden des 14. Bezirks! Neu Rosenthal vereint städtische Nähe mit ländlicher Ruhe – umgeben von Natur, mit guter Luft, idyllischem Grün und einer traumhaften Fernsicht über Wien. Ideal für alle, die die Vorzüge der Stadt schätzen, aber nicht auf Ruhe, Privatsphäre und Natur verzichten möchten.

Das Grundstück:

Dieses außergewöhnliche Kleingarten-Hanggrundstück mit 523 m² bietet Ihnen nicht nur eine fantastische Aussichtslage, sondern auch die ideale Basis für Ihr individuelles Wohnprojekt. Dank der südlichen Hanglage genießen Sie ganztägig Sonne sowie einen unverbaubaren Fernblick.

Bebauungsmöglichkeit:

Eine moderne Architektenplanung liegt bereits vor und kann auf Wunsch übernommen oder angepasst werden – das spart Zeit, Planungskosten und gibt Ihnen bereits einen klaren Blick auf Ihr zukünftiges Traumhaus.

Keller: 80 m², Erdgeschoss: 50 m², Obergeschoss: 50 m²

Besonderheiten

Genehmigte Bebauung mit durchdachter Planung
Herrliche Aussicht durch Hanglage
Ruhige, grüne Wohngegend
Erschlossenes Grundstück

Ein solches Grundstück in dieser Lage, mit Aussicht, Planung und klarer Bebauungsmöglichkeit ist eine Rarität am Wiener Immobilienmarkt.

Attraktiver Richtpreis € 298.000,--*)

***)Beim angegebenen Preis handelt es sich um einen Richtpreis, da der Preis vom Interessenten mit einem erstellten Anbot definiert wird und kann er abhängig von der jeweiligen Nachfrage, auch über diesem Preis zu liegen kommen. Die Zustimmung erfolgt ausschließlich vom Abgeber durch Gegenzeichnung des gestellten Angebotes! Der Vermittler ist als Doppelmakler tätig!**