

## **Günstige Singlewohnung mitten im Ortszentrum!**



Bad

**Objektnummer: 1603\_7515**

**Eine Immobilie von RE/MAX Immo-Team in Amstetten**

## Zahlen, Daten, Fakten

<b>Art:</b>	Wohnung - Etage
<b>Land:</b>	Österreich
<b>PLZ/Ort:</b>	3314 Strengberg
<b>Baujahr:</b>	ca. 2013
<b>Wohnfläche:</b>	44,00 m²
<b>Zimmer:</b>	2
<b>Bäder:</b>	1
<b>WC:</b>	1
<b>Stellplätze:</b>	1
<b>Heizwärmebedarf:</b>	B 32,00 kWh / m² * a
<b>Gesamtenergieeffizienzfaktor:</b>	A+ 0,68
<b>Gesamtmiete</b>	566,82 €
<b>Kaltmiete (netto)</b>	566,82 €
<b>Kaltmiete</b>	566,82 €

## Ihr Ansprechpartner



### Daniela Mayrhofer

RE/MAX Immo-Team in Amstetten  
Bahnhofstraße 2  
3300 Amstetten

T +43 7472/64680  
H +43 664 881 673 70

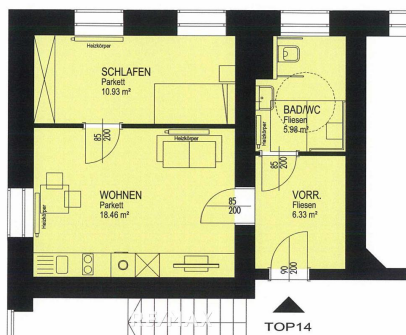
Gerne stehe ich Ihnen für weitere Informationen oder einen Besichtigungstermin zur Verfügung.







EBENE 2  
TOP 14 41,70m<sup>2</sup>



## Objektbeschreibung

- \* Mietwohnung in Strengberg
- \* im Ortszentrum
- \* 2. Obergeschoss
- \* ca. 44 m<sup>2</sup> Wohnfläche
- \* Vorraum, Wohnküche, Zimmer, Bad/WC
- \* kontrollierte Wohnraumlüftung
- \* Pkw-Abstellplatz
- \* Lift
- \* Zentralheizung mit Fernwärme
- \* Kellerabteil
- \* verfügbar nach Vereinbarung
- \* unbefristete Mietdauer
- \* HWB: 32
- \* fGEE: 0,68

Gesamtmiete: € 566,82  
inklusive Betriebskosten

Mietnebenkosten:  
Finanzierungsbeitrag: € 4.000,-

Hinweis für Mietinteressenten:

Wir sind vom Vermieter dieser Immobilie mit der Vermittlung eines Mietvertrages beauftragt. Deshalb ist es uns gemäß § 17 a Maklergesetz untersagt, mit Ihnen als Mietinteressent eine Provisionsvereinbarung zu schließen.

Das bedeutet für Sie:

Wir sind ausschließlich im Auftrag des Verfügungsberechtigten und nicht als Doppelmakler tätig. Sie gehen bezüglich dieser Immobilie und Ihrer Mietabsicht mit uns KEIN Vertragsverhältnis ein und werden von uns diesbezüglich KEINE Rechnung erhalten. Angaben gemäß

gesetzlichem

Erfordernis:

Miet € 566,

e 82

Ums € 0

atzst

euer

-----

-----

-----

Gesa€ 566,

mtbe 82

trag

-----

-----

-----

Heiz 32.0

wär kWh/

meb (m²a)

edarf

:

Klas B

se H

eizw

ärme

beda

rf:

Fakt 0.68

or G

esa

mten

ergie

effizi

enz:

Klas A+

se F

aktor

Gesa

mten

ergie

effizi

enz:

Sie überlegen Ihre Immobilie zu verkaufen oder zu vermieten?

Makler? Macht Sinn! Am Besten gleich zur Nr. 1.

Jetzt kostenlosen Beratungstermin vereinbaren unter 07472/646 80.