

Gemütliche Wohnung



Objektnummer: 1033_25796

Eine Immobilie von RE/MAX Linz-City

Zahlen, Daten, Fakten

Adresse	Dorfstraße
Art:	Wohnung - Etage
Land:	Österreich
PLZ/Ort:	4482 Ennsdorf
Wohnfläche:	59,00 m²
Zimmer:	2,50
Balkone:	1
Stellplätze:	1
Heizwärmebedarf:	C 59,90 kWh / m² * a
Gesamtenergieeffizienzfaktor:	C 1,20
Gesamtmiete	697,68 €
Kaltmiete (netto)	443,34 €
Kaltmiete	547,68 €

Ihr Ansprechpartner

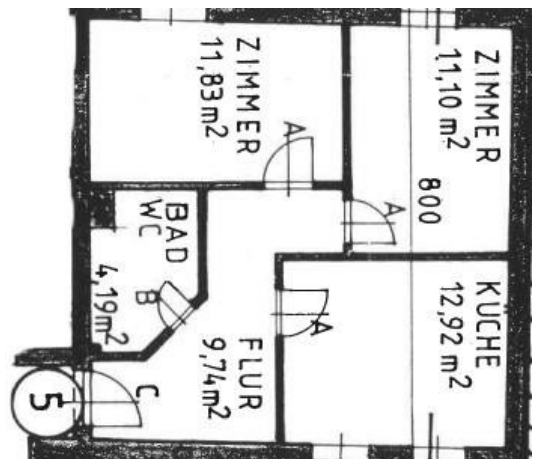


Chiara Gattringer, BSc

RE/MAX Linz-City
Landstraße 115a
4020 Linz

T +43 732 660 260 11
H +43 660 20 12 619
F +43 732 660 260 - 22

Gerne stehe ich Ihnen für weitere Informationen oder einen Besichtigungstermin zur Verfügung.



Objektbeschreibung

Die Wohnung ist in einem Zinnshaus gleich einem Vierkanthof.

Einkaufsmöglichkeiten sind auch zu Fuß erreichbar.

Eine Parkmöglichkeit gibt es vor dem Haus. Angaben gemäß gesetzlichem Erfordernis:

Miete	€	443,34	zzgl 10% USt.
Betriebskosten	€	54,55	zzgl 10% USt.
Heizkosten	€	125	zzgl 20% USt.
Umsatzsteuer	€	74,79	

Gesamtbetrag	€	697,68	

Heizwärmebedarf:	59.9 kWh/(m²a)		
Klasse Heizwärmebedarf:	C		
Faktor Gesamtenergieeffizienz:	1.2		
Klasse Faktor Gesamtenergieeffizienz:	C		

Für Fragen steht Ihnen Frau Gattringer gerne unter der Nummer 0660 / 20 12 619 zur Verfügung! Gerne können Sie auch unverbindlich einen Besichtigungstermin vereinbaren.