

ERSTBEZUG - 3 Zimmerwohnung mit großem Eigengarten



Hausansicht

Objektnummer: 1068_3922

Eine Immobilie von RE/MAX Traunsee

Zahlen, Daten, Fakten

| | |
|--------------------------------------|---|
| Art: | Wohnung - Etage |
| Land: | Österreich |
| PLZ/Ort: | 4812 Pinsdorf |
| Zustand: | Erstbezug |
| Alter: | Neubau |
| Wohnfläche: | 68,00 m ² |
| Zimmer: | 3 |
| Bäder: | 1 |
| WC: | 1 |
| Terrassen: | 1 |
| Stellplätze: | 1 |
| Garten: | 85,73 m ² |
| Keller: | 3,51 m ² |
| Heizwärmebedarf: | B 46,00 kWh / m ² * a |
| Gesamtenergieeffizienzfaktor: | A 0,75 |
| Kaufpreis: | 335.000,00 € |
| Provisionsangabe: | |

3.00 %

Ihr Ansprechpartner

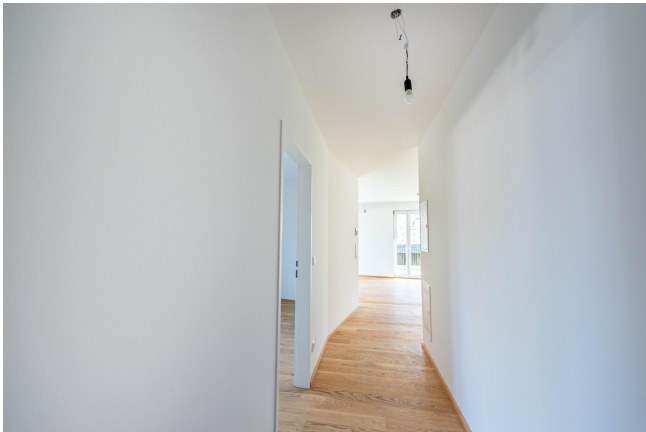
Margit Haider

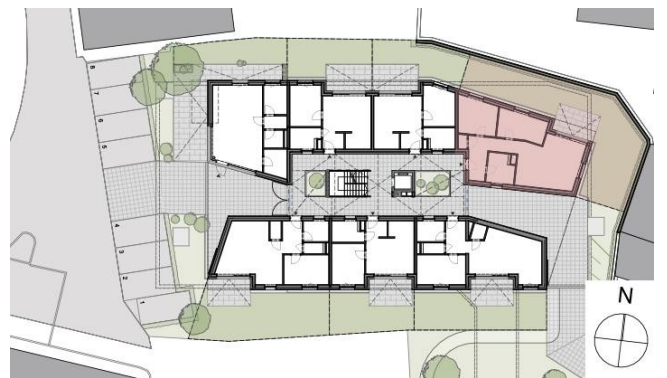
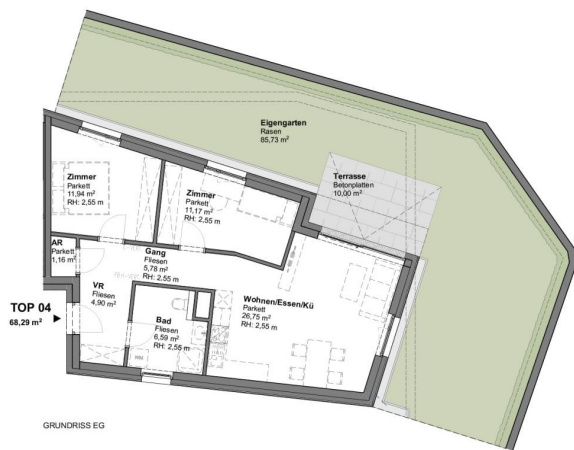
RE/MAX Traunsee
Ebenzweierstraße 34
4813 Altmünster

T +07612/892 32 232
H +43 699 16 89 23 20
F +43 7612 89 23230

Gerne stehe ich Ihnen für weitere Informationen oder einen Besichtigungstermin zur Verfügung.







Objektbeschreibung

BEZUGSFERTIG Top 04

Architektonisch sehr ansprechend umgesetzt in Form eines fünfeckigen Baukörpers mit Satteldach, entstand in zentraler Lage Pinsdorfs ein sehr attraktives Neubauprojekt mit 20 Wohneinheiten und einer Geschäftseinheit. Dieses erlangt durch eine Glasfassade im Verkaufsbereich eine großzügige Belichtung. Der Baukörper wird durch eine Aussentreppe und Laubengänge im Innenhof erschlossen.

Jede Wohneinheit verfügt über eine großzügige Aussenfläche in Form eines Eigengartens/Terrasse/Loggia oder Balkon und ist barrierefrei zugänglich.

Pinsdorf ist eine aufstrebende 4.000 Seelengemeinde mit sehr guter Infrastruktur, sehr hoher Lebensqualität und aufgrund seiner räumlichen Nähe zur schönen Traunseestadt Gmunden (lediglich 3,5 km vom Zentrum) sehr gefragt! Auch die Auffahrt zur A1 ist binnen weniger Minuten erreicht (ca. 10 km).

Der Wohnung Top 4 ist ein TG-Stellplatz zugeordnet. Der Kaufpreis dafür beträgt € 25.000.

Der Gesamtkaufpreis für die Wohnung inklusive Tiefgaragenplatz beträgt daher € 360.000,--.

UND: Der Erwerb eines Freizeitwohnsitzes ist genehmigungsfrei möglich!

Wir freuen uns darauf Sie kennen zu lernen!

Auf das wirtschaftliche Naheverhältnis zum Bauträger wird ausdrücklich verwiesen.

Weitere Neubauprojekte stellen wir Ihnen auch auf unserer Facebook-Seite "Neubau" vor:
www.facebook.com/neubauprojekteGM Angaben gemäß gesetzlichem Erfordernis:

Heizwärmebe46.0
darf: kWh/(m²a)
Klasse Heizw B
ärmebedarf:
Faktor Gesa 0.75
mtenergieeffi
zienz:
Klasse FaktorA
Gesamtenerg
ieeffizienz: