

Gemütliche Doppelhaushälfte mit Naturgarten Top 1



Hausansicht

Objektnummer: 2594_2975

Eine Immobilie von RE/MAX Future in Enns

Zahlen, Daten, Fakten

Art:	Haus - Reihenhaus
Land:	Österreich
PLZ/Ort:	4481 Asten
Zustand:	Gepflegt
Möbliert:	Teil
Wohnfläche:	101,00 m²
Zimmer:	4,50
Bäder:	1
WC:	1
Stellplätze:	3
Heizwärmebedarf:	F 215,00 kWh / m² * a
Gesamtenergieeffizienzfaktor:	E 2,73
Kaufpreis:	249.000,00 €
Provisionsangabe:	

3.00 %

Ihr Ansprechpartner



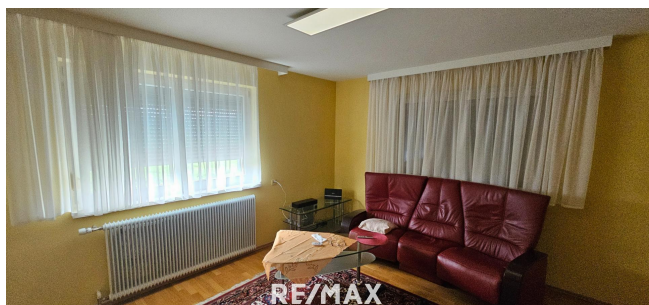
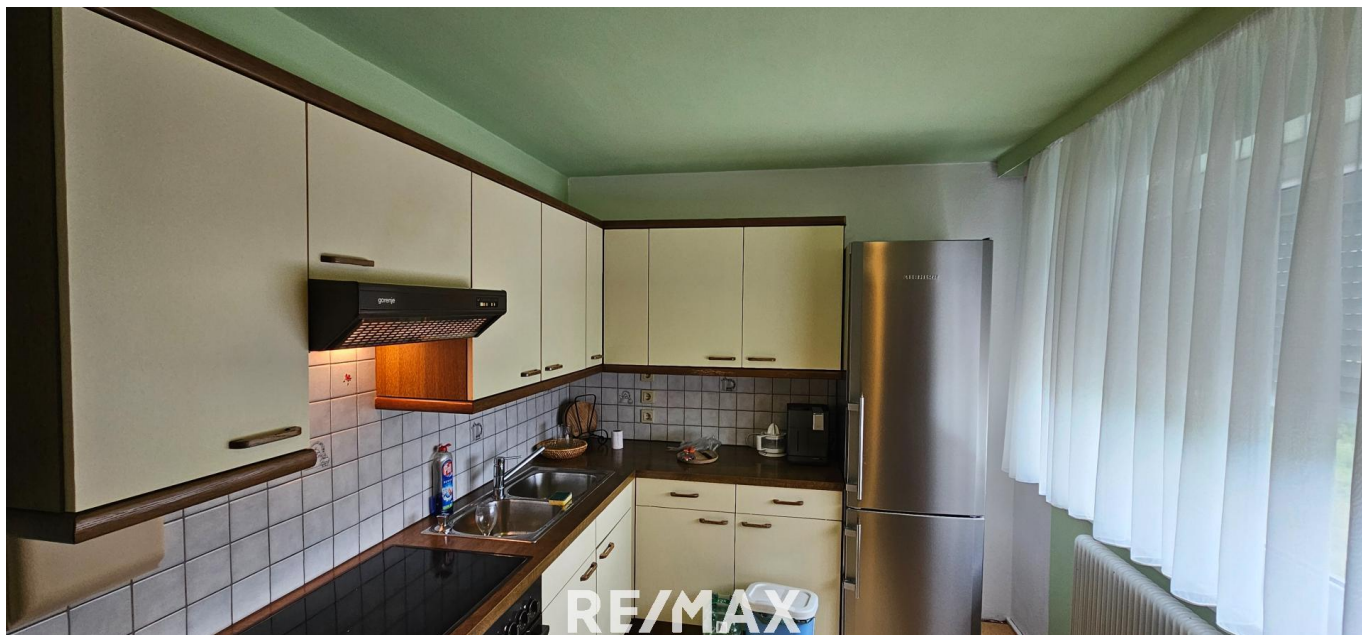
Ing. Werner Petermair MBA

RE/MAX Future in Enns
Linzer Straße 11
4470 Enns

H +43 676 49 10 632







Objektbeschreibung

Gemütliche Doppelhaushälfte mit Naturgarten

Objektbeschreibung

Diese charmante Doppelhaushälfte bietet alles, was Sie sich für ein gemütliches Zuhause wünschen. Das Haus befindet sich in einer ruhigen, aber dennoch zentralen Lage und verfügt über einen schönen Naturgarten mit einer Gartenlaube, die zum Entspannen und Verweilen einlädt.

Ausstattung und Aufteilung

Wohnbereich:

- Küche
- Wohn- Esszimmer
- Galerie
- 3 Zimmer zur individuellen Gestaltung
- Lagerraum
- Badezimmer
- separates WC

Garage und Stellplätze:

Eine Garage im Erdgeschoss werte die Immobilie zusätzlich auf.
Zusätzlich stehen Stellmöglichkeiten vor dem Haus ebenfalls zur Verfügung.

Naturgarten:

Der romantische Naturgarten mit einer gemütlichen Gartenlaube ist ein besonderes Highlight dieser Immobilie.

Hier können Sie die Natur in ihrer ursprünglichsten Form genießen.

Sonstiges

Diese Doppelhaushälfte vereint den Charme eines gemütlichen Zuhauses mit einer optimalen Lage und vielseitigen Nutzungsmöglichkeiten. Überzeugen Sie sich selbst bei einer Besichtigung von den zahlreichen Vorzügen dieser Immobilie.

Gemäß § 5, Abs. 3 Maklergesetz weisen wir daraufhin, dass wir als Doppelmakler tätig sind.

Bitte beachten Sie, dass wir aufgrund der Nachweispflicht gegenüber dem Eigentümer nur Anfragen mit vollständiger Angabe der Anschrift und Telefonnummer bearbeiten können.

Wir weisen darauf hin, dass alle Angaben nach bestem Wissen und Gewissen erstellt wurden.

Für Auskünfte und Angaben, die uns von Seiten der Eigentümer und Dritten zur Verfügung gestellt wurden, übernehmen wir keine Haftung.

Dieses Angebot ist unverbindlich und freibleibend.

Zwischenverwertung, Irrtümer, Druckfehler und Änderungen vorbehalten. Angaben gemäß

gesetzlichem

Erfordernis:

Heiz 215.

wär 0 kW

meß h/(m²

bedarf)

:

Klasse F

se H

eizw

ärme

bedarf

rf:

Faktor 2.73

or G

esa

mten

ergie

effizi

enz:

Klasse E

se F

aktor

Gesam

mten

ergie

effizi

enz: