

Provisionsfreie Doppelhaushälfte in Hainburg an der Donau



IMG_7129

Objektnummer: 126596_4

Eine Immobilie von IMMOcontract Immobilien Vermittlung GmbH

Zahlen, Daten, Fakten

Art:	Haus - Doppelhaushälfte
Land:	Österreich
PLZ/Ort:	2410 Hainburg an der Donau
Baujahr:	2025
Zustand:	Erstbezug
Wohnfläche:	111,17 m ²
Zimmer:	4
Bäder:	1
WC:	2
Terrassen:	1
Heizwärmebedarf:	38,49 kWh / m ² * a
Gesamtenergieeffizienzfaktor:	0,98
Kaufpreis:	731.189,50 €
Betriebskosten:	210,00 €

Ihr Ansprechpartner



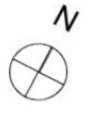
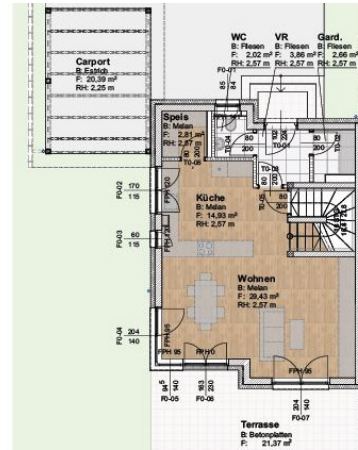
Helmut Redl, MRICS

Schnirchgasse 17
1030 Wien

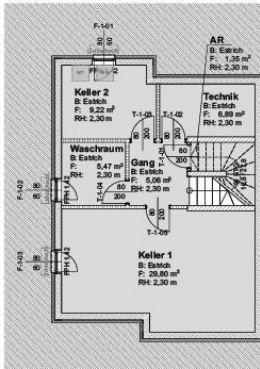
Gerne stehe ich Ihnen für weitere Informationen oder einen Besichtigungstermin zur Verfügung.



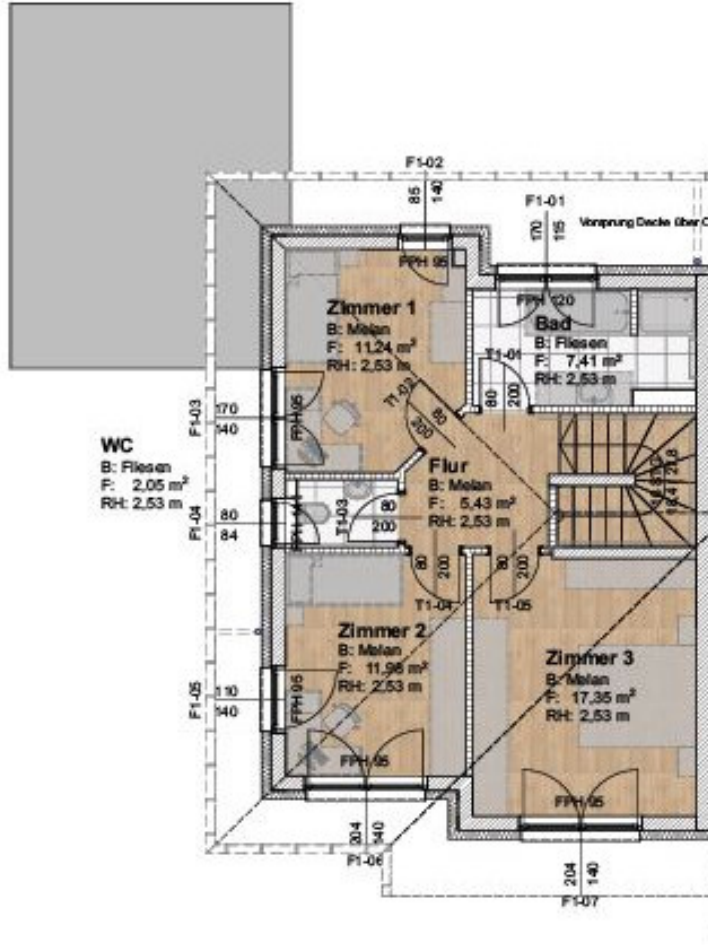
Reihenhausplan RH 7, Erdgeschoss



Reihenhausplan | RH 7, Kellergeschoss



Reihenhausplan | RH 7, Obergeschoss



Objektbeschreibung

In Hainburg an der Donau werden Doppelhaushälften mit einer Wohnflächen von ca. 111 m² errichtet. Diese bietet Platz für eine großzügige Wohnküche mit Ausgang auf die Terrasse und in den Garten, einen Abstellraum sowie ein Gäste-WC im Erdgeschoß. Im Obergeschoß befinden sich die 3 Schlafzimmer, ein Badzimmer mit Dusche und Badewanne, sowie ein zweites WC. Im Keller befindet sich eine großen Hobby-/Arbeits-/Werkraum, eine Waschküche, sowie der Technikraum. Ein Carport und Abstellplatz auf Eigengrund finden sich direkt vor dem Haus. Es besteht hier die einzigartige Möglichkeit, die Einheiten entweder sofort zu kaufen, oder auf Basis Miete mit Kaufoption vorerst anzumieten und zu einem späteren Zeitpunkt den Kauf abzuwickeln - sofern man das möchte. Entdecken Sie Ihr Traumhaus! In der malerischen Stadt Hainburg an der Donau, einem Ort voller Geschichte und natürlicher Schönheit werden diese Doppelhaushälften mit Garten errichtet, die Mitte 2025 fertig gestellt werden und somit den neuesten Standards entsprechen. Das Projekt ist freifinanziert, an keine Staatsbürgerschaft und Einkommensgrenze gebunden. Als Erstbezug bieten diese Häuser sämtlichen Komfort und die Sicherheit eines Neubaus in Massivbauweise. Die einzelnen Wohneinheiten erstrecken sich über 3 Etagen und zeichnen sich durch ihre moderne Architektur sowie durchdachte Raumgestaltung aus. Der Keller bietet einigen Stauraum und die Möglichkeit, Ihren Hobbys nachzugehen. Innen erwarten Sie ansprechende Fußböden: Parkettböden im Wohn- und Schlafbereich sowie Feinsteinzeug in den Sanitärbereichen sorgen für eine angenehme Atmosphäre, sind pflegeleicht und vor allem langlebig. Die großzügige Terrasse und der idyllische Garten laden zu entspannten Stunden im Freien ein. Sie haben bereits Ihre WunschIMMObilie gefunden, aber noch nicht die optimale Finanzierungslösung? Gerne vereinbart IMMOcontract für Sie ein unverbindliches Beratungsgespräch mit den Finanzierungsspezialisten bei unseren Kooperationspartnern - Volksbank Wien, Volksbank NÖ, Volksbank OÖ, Ärzte- und Apothekerbank sowie SPARDA-Bank ! Dank unserer exklusiven Kooperation erhalten Sie in deren Filialen optimale Konditionen und erstklassige Beratung rund um Ihre künftige Finanzierung.