

"Großzügige 4 Zimmer-Wohnung"



Eigentumswohnung in Wr. Neustadt

Objektnummer: 1626_26206

Eine Immobilie von RE/MAX Donau-City Immobilien

Zahlen, Daten, Fakten

Art:	Wohnung - Etage
Land:	Österreich
PLZ/Ort:	2700 Wiener Neustadt
Baujahr:	ca. 1959
Zustand:	Gepflegt
Möbliert:	Teil
Wohnfläche:	109,00 m²
Zimmer:	4
Bäder:	1
WC:	1
Heizwärmebedarf:	E 199,00 kWh / m² * a
Gesamtenergieeffizienzfaktor:	G 5,19
Kaufpreis:	199.000,00 €
Provisionsangabe:	
3.00 %	

Ihr Ansprechpartner

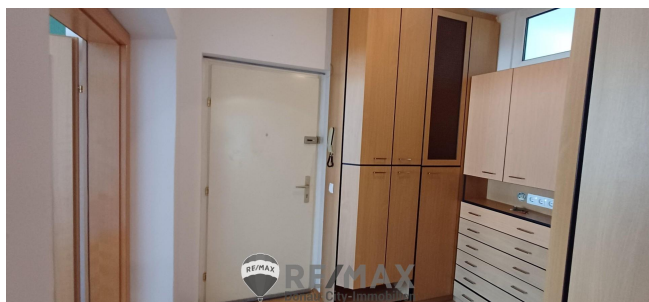


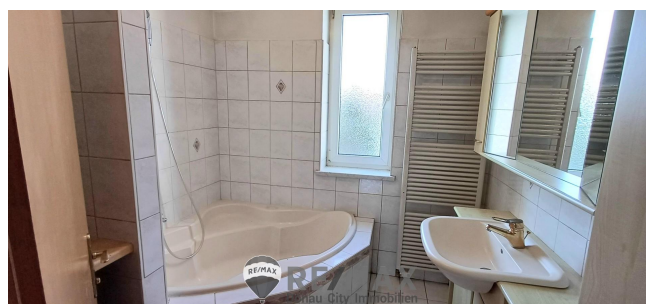
Florian Dinter

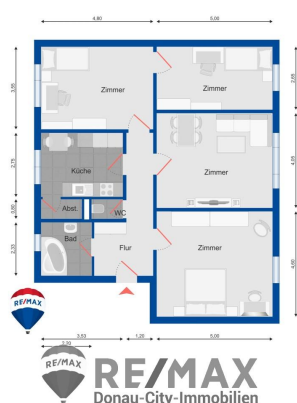
RE/MAX Favorit
Laxenburger Straße 21
1100 Wien

H +436508212678









WIR FEIERN

25 Jahre

RE/MAX
Donau-City-Immobilien

ERFOLG DURCH VERTRAUEN!

RE/MAX
Donau-City-Immobilien

Objektbeschreibung

"Großzügige 4 Zimmer-Wohnung"

Diese großzügige 4-Zimmer-Wohnung in zentraler Lage in der Bräunlichgasse bietet ein ideales Zuhause für Familien sowie Paare oder eine Anlagemöglichkeit für Investoren.

Die helle Wohnung erstreckt sich über ca. 109 m² und liegt im 2. Stock eines gepflegten Wohnhauses.

Sie genießen teilweise den Blick ins Grüne und einen tollen Fernblick zum Schneeberg. Schulen, Kindergärten, Einkaufsmöglichkeiten und Ärzte sind fußläufig erreichbar.

Der Bahnhof Wiener Neustadt ist in wenigen Minuten erreichbar und bietet optimale Verbindungen nach Wien und in die Umgebung.

Aufteilung:

Zimmer ca. 23m²

Zimmer ca. 21m²

Zimmer ca. 18m²

Kabinett ca. 14m²

Küche ca. 10m²

Speis ca. 2m²

Bad ca. 5,5m²

Flur ca. 6m²

Vorraum ca. 7m²

WC ca. 1m²

Kellerabteil vorhanden

Parkplatz kann im Innenhof angemietet werden.

Monatliche Kosten:

Betriebskosten inkl. 10% USt € 227,44

Rücklage € 130,60

Kaufpreis: 199.000,-- Euro

Der Makler ist als Doppelmakler tätig. Angaben gemäß gesetzlichem Erfordernis:

Heizwärmebe 199.0

darf: kWh/(m²a)

Klasse Heizw E

ärmebedarf:

Faktor Gesam5.19

tenergieeffizie
nz:
Klasse Faktor G
Gesamtenergi
eeffizienz: