

Kleine Büroflächen in Götzis von 13 - 35 m² zu MIETEN



Objektnummer: 5681/460

Eine Immobilie von Rimo Immobilien GmbH

Zahlen, Daten, Fakten

Adresse

Art:

Land:

PLZ/Ort:

Zustand:

Heizwärmebedarf:

Gesamtenergieeffizienzfaktor:

Infos zu Preis:

Industriestraße 8

Büro / Praxis - Bürofläche

Österreich

6840 Götzis

Modernisiert

D 118,00 kWh / m² * a

C 1,21

Siehe Mietvertragsblätter

Provisionsangabe:

1 Bruttomonatsmiete zzgl. 20% USt.

Ihr Ansprechpartner



Mag. Daniel Ströhle

Rimo Immobilien GmbH

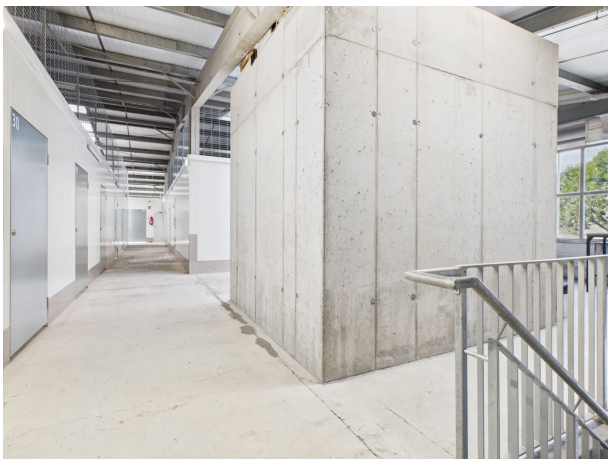
Marktplatz 7

6800 Feldkirch

T +43 5522 39303 21

Gerne stehe ich Ihnen für weitere Informationen oder einen Besichtigungstermin zur Verfügung.

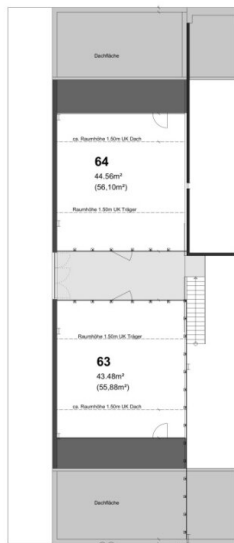












Grundriss Dachgeschoss 1:100



Grundriss Obergeschoss 1:100

Industriestraße 8
8840 Götzis

ZN3 Immobilien GmbH
Marktplatz 7
6800 Feldkirch

Bauart

- Metallischer Lager
- Metallischer Büro
- Geteilter Bereich
- Sonstiger Bereich
- Allgemeiner Bereich
- Technische Räume

Vermietungsplan

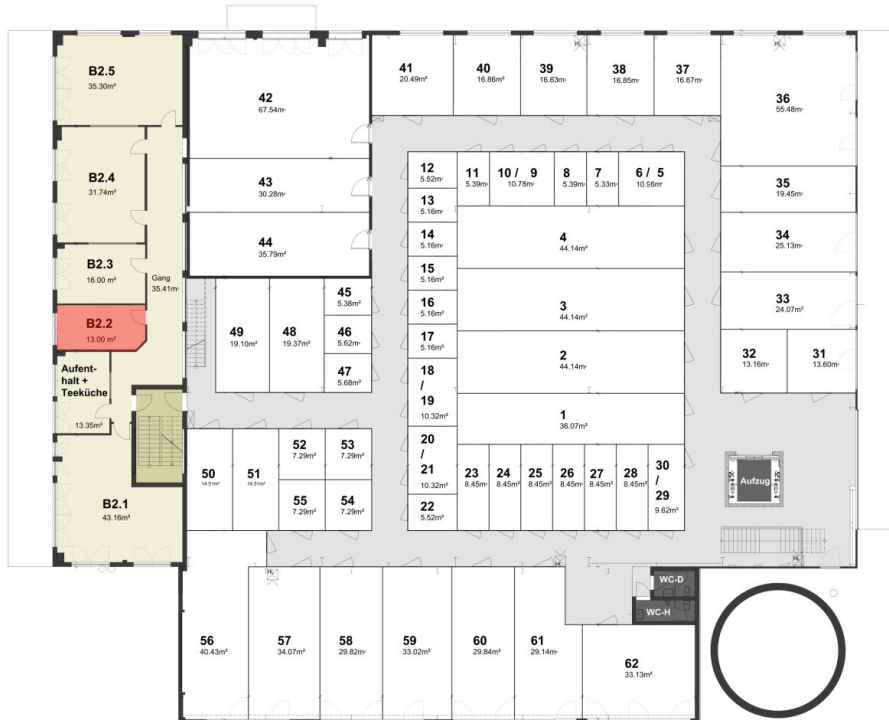
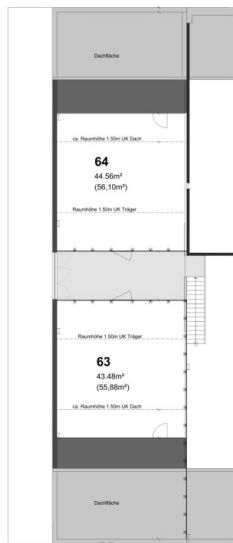
Grundriss 1.OG 1:100
Grundriss DG 1:100

19P01E1220
Plannummer 19-11-2020

stemmerarchitekten
An. Gmünd 5
8840 Götzis
T 05522-48000
E mail@stemmerarchitekten.at

Planung





Industriestraße 8
8940 Götzis

ZNK Immobilien GmbH
Marktplatz 7
89000 Fellbach

Bauart

- Metallischer Lager
- Metallischer Büro
- Gestellter Bereich
- Baumaterial
- Allgemeinflächen
- Technische Räume

Vermietungsplan

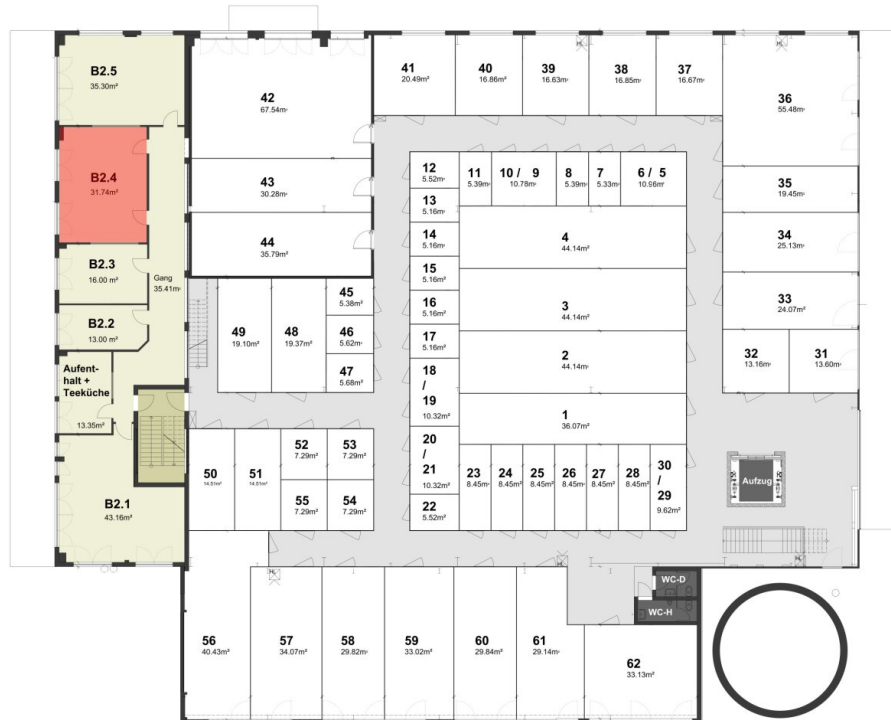
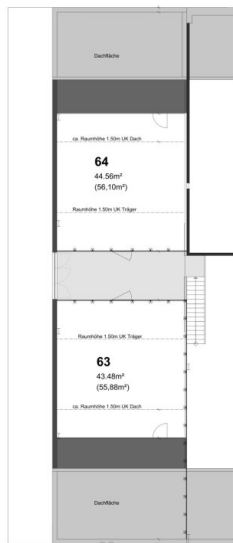
Grundriss 1.OG 1:100
Grundriss DG 1:100

19/05/2020 19-11-2020

stemmerarchitekten
Am Garmann 5
8940 Götzis
T 05323-48095
E mail@stemmerarchitekten.at

Planung





Industriestraße 8
8940 Götzis

ZNK Immobilien GmbH
Marktplatz 7
8900 Feldkirch

Bauart

- Mettflächen-Lager
- Mettflächen-Büro
- Geteilter Bereich
- Sonstiger
- Allgemeinflächen
- Technische Räume

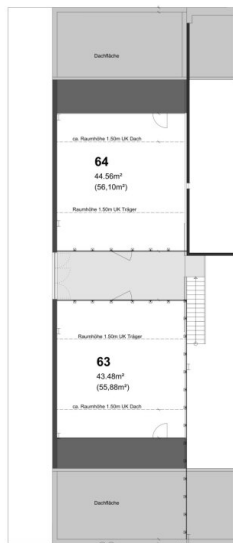
Vermietungsplan

Grundriss 1.OG 1:100
Grundriss DG 1:100

19P01E122C 19-11-2020
Plannummer Datum

stemmerarchitekten
Am Garmann 5
8940 Götzis
T 05323-40095
E mail@stemmerarchitekten.at

Planung



Grundriss Dachgeschoss 1:100



Grundriss Obergeschoss 1:100

Industriestraße 8
8940 Götzis

ZNK Immobilien GmbH
Marktplatz 7
8900 Feldkirch

Legende:
Metallischer Lager
Metallischer Büro
Gestellter Bereich
Büromöbel
Allgemeinflächen
Technische Räume

Vermietungsplan

Grundriss 1.OG 1:100
Grundriss DG 1:100

19P01E122C 19-11-2020
Plannummer Datum

stemmerarchitekten
Am Garmant 5
8940 Götzis
T 0532440095
E mail@stemmerarchitekten.at

Planung



Umbau
Industriestraße 8
6840-GOZIS

Projekt:
ZM3 Immobilien GmbH
Marktplatz 7
6800 Feldkirch

Erstellte: Bauser
Vermessung Markowski Straka
ZT GmbH
6800 Feldkirch Reichstraße 33
Planungsbereich Vermessung

Legende

Polierplan
Lageplan 1:200

Info:
19P01P099G 02-03-2021
Planummer Datum

stermerarchitekten
Am Garmers 5
6840 GOZIS
T 05023-69095
E mail@stermerarchitekten.at

architects and landscape architects
Planning

Objektbeschreibung

Bürofläche MIETEN

Wir bieten Ihnen nicht nur Lagermöglichkeiten zwischen 5 m² und 250 m², sondern auch Büroflächen zwischen 13 und 35 m² (können auch zusammengelegt oder halbiert werden).

Die Büros befinden sich im 1. Obergeschoss und sind mit einem Klimagerät ausgestattet. Im selben Geschoss ist auch eine Teeküche und ein Aufenthaltsraum für die Büros eingerichtet.

Derzeit verfügbare Büros:

- **B2.2** mit **13 m²** -> Miete = 195 EUR netto inkl. Betriebs- & Heizkosten
- **B2.4** mit **32 m²** -> Miete = 480 EUR netto inkl. Betriebs- & Heizkosten
- **B2.5** mit **35 m²** -> Miete = 525 EUR netto inkl. Betriebs- & Heizkosten

Die optionale Nettomiete für einen KFZ-Abstellplatz beträgt 43 EUR netto.

Die Stauzone Götzis ist sehr gut an das Verkehrsnetz angebunden und nur in wenigen Minuten von der Rheintalautobahn Abfahrt Götzis/Koblach bzw. Götzis/Altach zu erreichen. Zusätzlich stehen kostenlose Besucherparkplätze zur Verfügung.

Für genauere Infos besuchen zu den Lagern folgen Sie diesem Link:

[Lagerflächen von 5 - 250 m² für Privatpersonen und Unternehmen](#)

Wir freuen uns auf Ihre Anfrage.

Unsere Angaben beziehen sich auf die Auskünfte des Eigentümers. Irrtum und Änderungen vorbehalten.

Noch nichts gefunden? Wir informieren Sie über geeignete Immobilienangebote noch vor allen anderen.

Legen Sie jetzt kostenlos Ihren individuellen Suchagenten unter folgendem Link an. Wir schicken Ihnen passende Immobilien exklusiv vorab zu.

[Suchagent anlegen](#)

Wir weisen darauf hin, dass zwischen dem Vermittler und dem zu vermittelnden Dritten ein familiäres oder wirtschaftliches Naheverhältnis besteht.

Infrastruktur / Entfernungen

Gesundheit

Arzt <175m

Apotheke <600m

Krankenhaus <4.350m

Kinder & Schulen

Schule <275m

Kindergarten <300m

Höhere Schule <1.100m

Nahversorgung

Supermarkt <950m

Bäckerei <925m

Einkaufszentrum <4.900m

Sonstige

Bank <525m

Geldautomat <525m

Post <525m

Polizei <1.050m

Verkehr

Bus <125m

Bahnhof <500m

Autobahnanschluss <1.425m

Flughafen <6.950m

Angaben Entfernung Luftlinie / Quelle: OpenStreetMap