

Lagerflächen in Götzis – Bahnhofstraße 40 (39 & 45 m²)



Objektnummer: 5681/465

Eine Immobilie von Rimo Immobilien GmbH

Zahlen, Daten, Fakten

Art:	Halle / Lager / Produktion
Land:	Österreich
PLZ/Ort:	6840 Götzis
Baujahr:	1960
Alter:	Altbau
Lagerfläche:	95,00 m ²
Heizwärmebedarf:	G 317,00 kWh / m ² * a
Gesamtenergieeffizienzfaktor:	D 2,22
Infos zu Preis:	

Siehe Mietvertragsblatt

Provisionsangabe:

2 Bruttomonatsmieten zzgl. 20% USt.

Ihr Ansprechpartner



Daniel Marte

Rimo Immobilien GmbH
Marktplatz 7
6800 Feldkirch

T +43 5522 39303 28

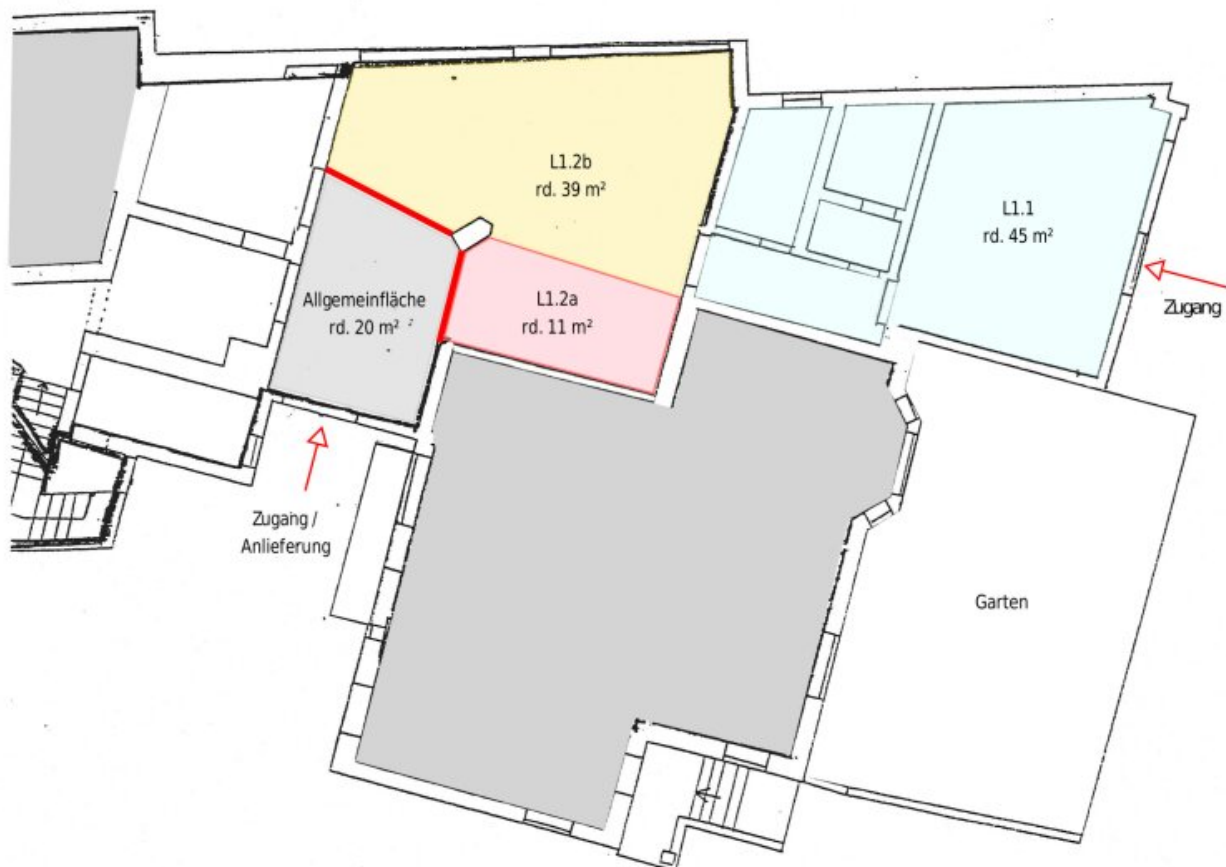
Gerne stehe ich Ihnen für weitere Informationen oder einen Besichtigungstermin zur

Ve





4,2



Erdgeschoss
Bahnhofstraße 40, Gotzis

Objektbeschreibung

Zwei Lagerflächen – flexibel und ab Februar 2025 beziehbar!

- Gut erreichbar – Ihr Standortvorteil in Götzis

Details zu den Lagerflächen:

L 1.1:

- Fläche: ca. 45 m²
- Mietzins inkl. Betriebskosten & Heizkosten-Akonto: 315,00 € netto

L 1.2:

- Fläche: ca. 39 m²
- Mietzins inkl. Betriebskosten & Heizkosten-Akonto: 273,00 € netto

Zzgl. Stromkosten

Detaillierte Kostenaufstellung im Mietvertragsblatt

Sichern Sie sich Ihre Lagerfläche in Götzis – kontaktieren Sie uns noch heute!

Noch nichts gefunden? Wir informieren Sie über geeignete Immobilienangebote noch vor allen anderen.

Legen Sie jetzt kostenlos Ihren individuellen Suchagenten unter folgendem Link an. Wir schicken Ihnen passende Immobilien exklusiv vorab zu.

[Suchagent anlegen](#)

Wir weisen darauf hin, dass zwischen dem Vermittler und dem zu vermittelnden Dritten ein familiäres oder wirtschaftliches Naheverhältnis besteht.

Der Vermittler ist als Doppelmakler tätig.

Infrastruktur / Entfernungen

Gesundheit

Arzt <500m

Apotheke <500m

Krankenhaus <4.500m

Kinder & Schulen

Schule <500m

Kindergarten <500m

Höhere Schule <500m

Nahversorgung

Supermarkt <500m

Bäckerei <500m

Einkaufszentrum <5.000m

Sonstige

Bank <500m

Geldautomat <500m

Post <500m

Polizei <500m

Verkehr

Bus <500m

Bahnhof <500m

Autobahnanschluss <1.500m

Flughafen <7.000m

Angaben Entfernung Luftlinie / Quelle: OpenStreetMap