

TOP HAUS - GEPFLEGTE QUALITÄT



Luftbild

Objektnummer: 3118_579

Eine Immobilie von RE/MAX Aktiv in Groß - Enzersdorf

Zahlen, Daten, Fakten

Art:	Haus - Einfamilienhaus
Land:	Österreich
PLZ/Ort:	2231 Strasshof an der Nordbahn
Baujahr:	ca. 1991
Möbliert:	Teil
Wohnfläche:	200,00 m²
Nutzfläche:	300,00 m²
Zimmer:	4,50
Bäder:	3
WC:	3
Terrassen:	1
Stellplätze:	5
Keller:	100,00 m²
Heizwärmebedarf:	C 62,50 kWh / m² * a
Gesamtenergieeffizienzfaktor:	B 0,95
Kaufpreis:	666.666,00 €
Infos zu Preis:	

Verhandlungsbasis

Provisionsangabe:

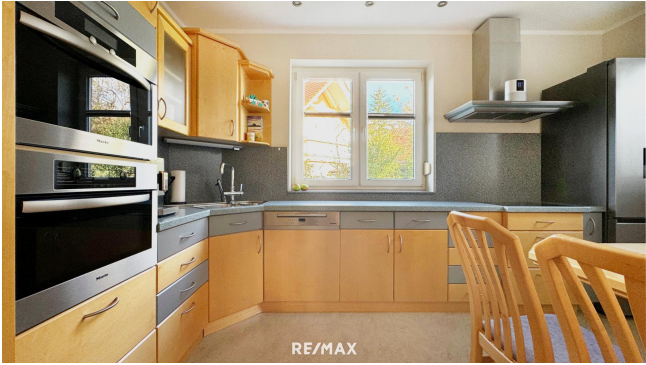
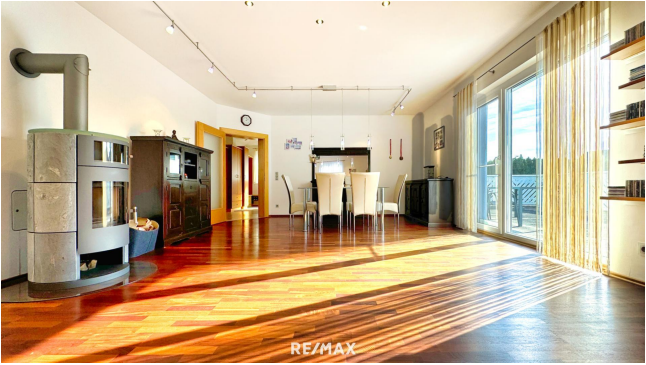
3.00 %

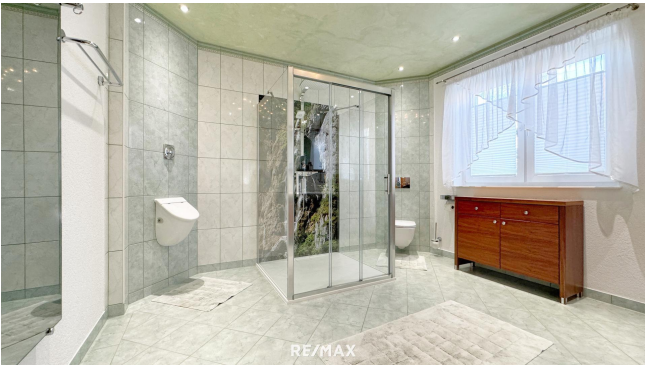
Ihr Ansprechpartner

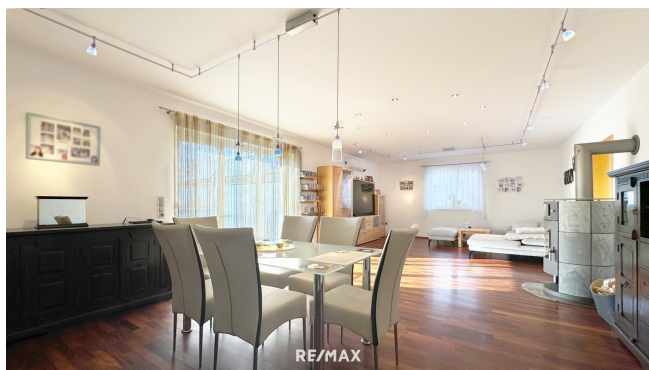
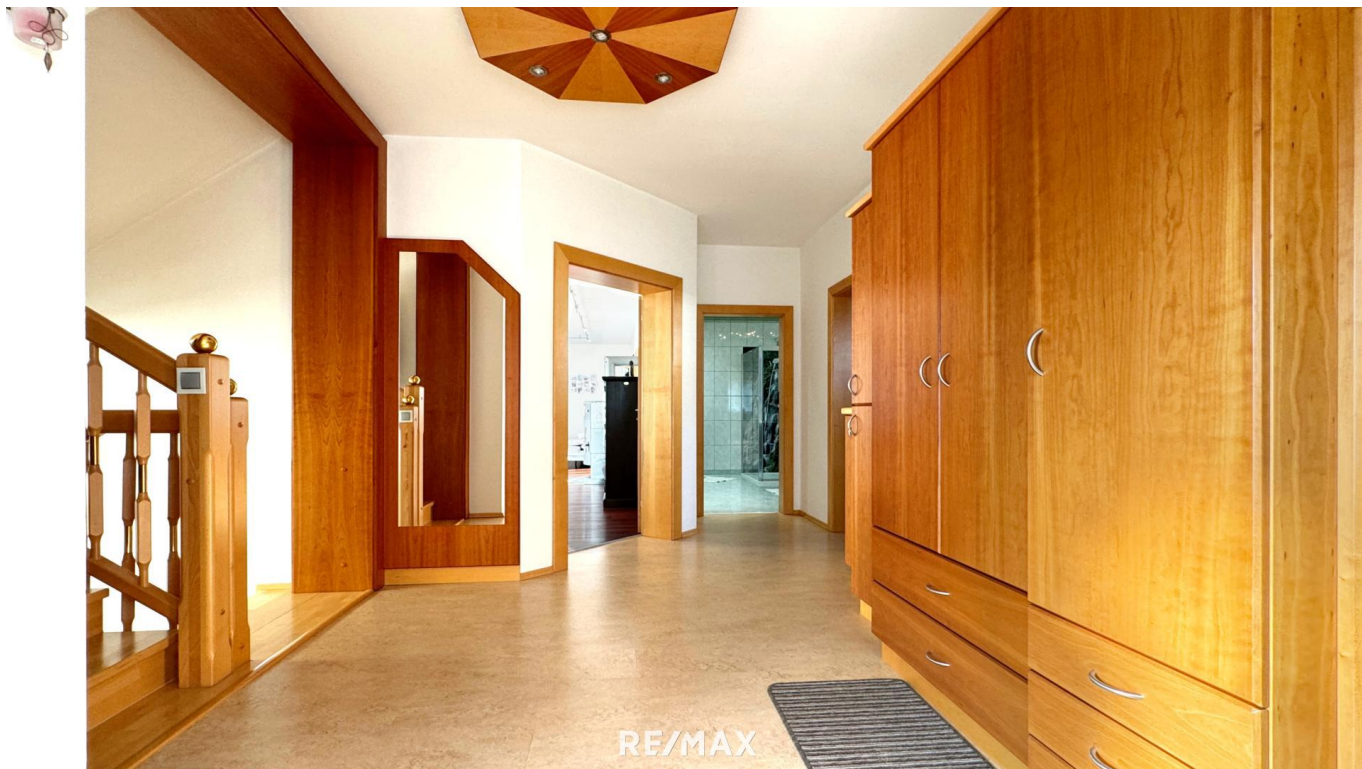
Armin Raffelsberger

RE/MAX Aktiv in Groß - Enzersdorf
Rathausstrasse 10
2301 Groß-Enzersdorf

T +43 2249 21088
H +43 676 388 79 07

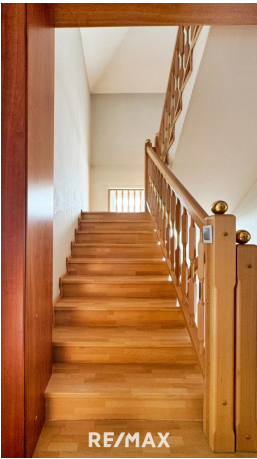




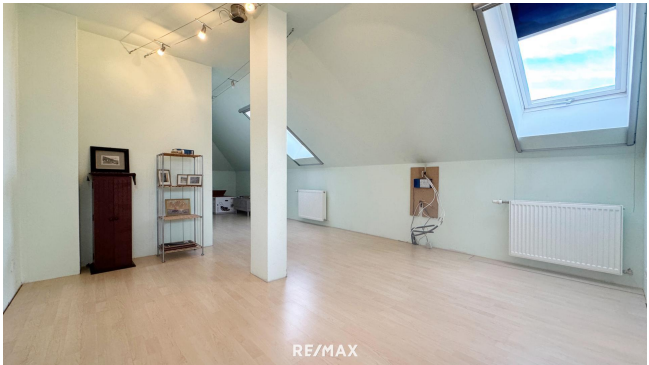
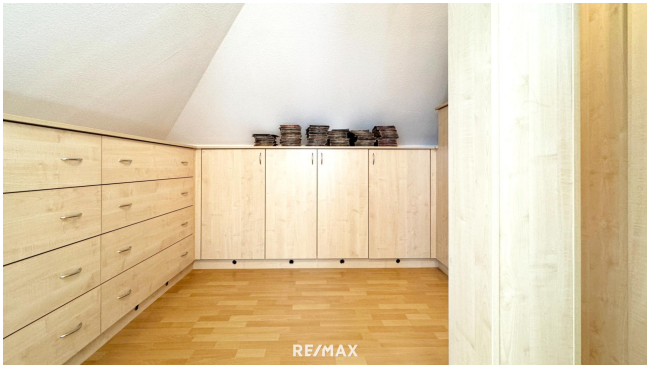












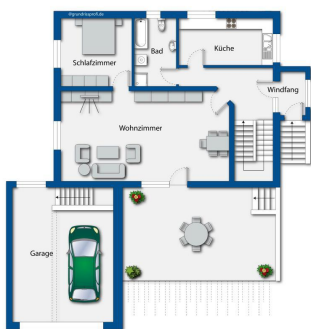




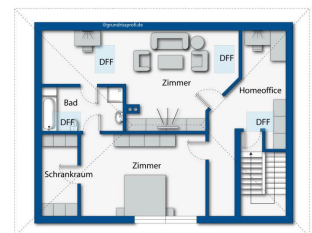








RE/MAX



RE/MAX



RE/MAX

Objektbeschreibung

QUALITÄT und TECHNIK TOP, SEHR GEPFLEGT

Großes Haus mit viel Charme, geräumigen Zimmern, hochwertigen Materialien und viel Liebe zum Detail.

Die zusätzlichen Ausstattungen wie Klimaanlage, ein voll ausgestatteter Keller, Doppel-Garage, Riesen-Carport und ein Pool mit Überdachung machen dieses Objekt noch attraktiver.

Weitere Highlights sind eine thermische Solaranlage, Klimaanlage, Luftwärmepumpe mit Fußbodenheizung, mehrere (Puffer)Speicher, Außenrollläden, elektrische Markise, ein wunderschöner Schwedenofen im Wohnzimmer, etc.....

3 Badezimmer in hoher Qualität sind schon fast selbstverständlich bei diesem besonderen Haus.

Umfassende Erneuerungen und der Garagenbau wurden 2005 getätigt.

Die Aufteilung:

EG - Windfang, Diele, Wohnzimmer mit Ausgang auf die sonnig gelegene Terrasse, Schlafzimmer, Badezimmer, Toilette, Küche

DG - 2 große Schlafzimmer, Badezimmer, Möglichkeit ein weiteres Zimmer zu errichten/Office

Keller - Technikraum, Fitnessraum, Büro, Lagerraum, Badezimmer, WC

Aufgang in die Doppelgarage

Die Stadt Strasshof liegt verkehrsgünstig für Pendler und ist perfekt für Familien geeignet.

Sie bietet eine gute Infrastruktur an Kindergärten,

Schulen, Ärzten, Lokalen und Geschäften

Angaben gemäß gesetzlichem Erfordernis:

Heizwärmebedarf: 62.5 kWh/(m²a)

Klasse Heiz C

Wärmebedarf

:

Faktor Gesamt 0.95

Wärmeenergieeffizienz:

Klasse

B

Faktor Gesamt

Wärmeenergieeffizienz: