

Nur noch 4 Wohnungen verfügbar



Visu

Objektnummer: 0013000232

Eine Immobilie von Raiffeisen Tirol Schwaz

Zahlen, Daten, Fakten

Art:	Wohnung
Land:	Österreich
PLZ/Ort:	6116 Weer
Baujahr:	2025
Wohnfläche:	45,00 m ²
Garten:	20,00 m ²
Keller:	3,00 m ²
Heizwärmebedarf:	B 26,90 kWh / m ² * a
Gesamtenergieeffizienzfaktor:	A+ 0,64
Kaufpreis:	344.200,00 €
Betriebskosten:	240,00 €
Infos zu Preis:	

<p>
</p><p><u>Ergänzung

Betriebskosten:</u></p><p>
</p><p>Die angeführten Betriebskosten entsprechen vergleichbaren Objekten und beruhen auf Hochrechnungen ohne Berücksichtigung des persönlichen Verbrauchsverhaltens.</p><p>
</p><

Ihr Ansprechpartner



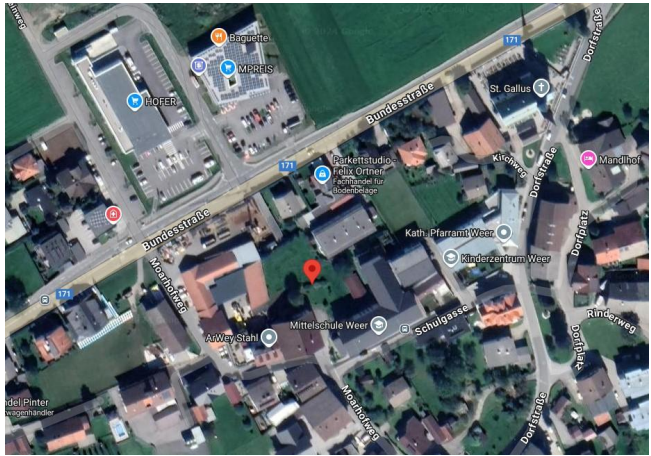
Team Gasser & Gasser

Raiffeisen Regionalbank Schwaz-Wattens eGen Immobilien
Dorf 68a
6134 Vomp

T 5242698056065

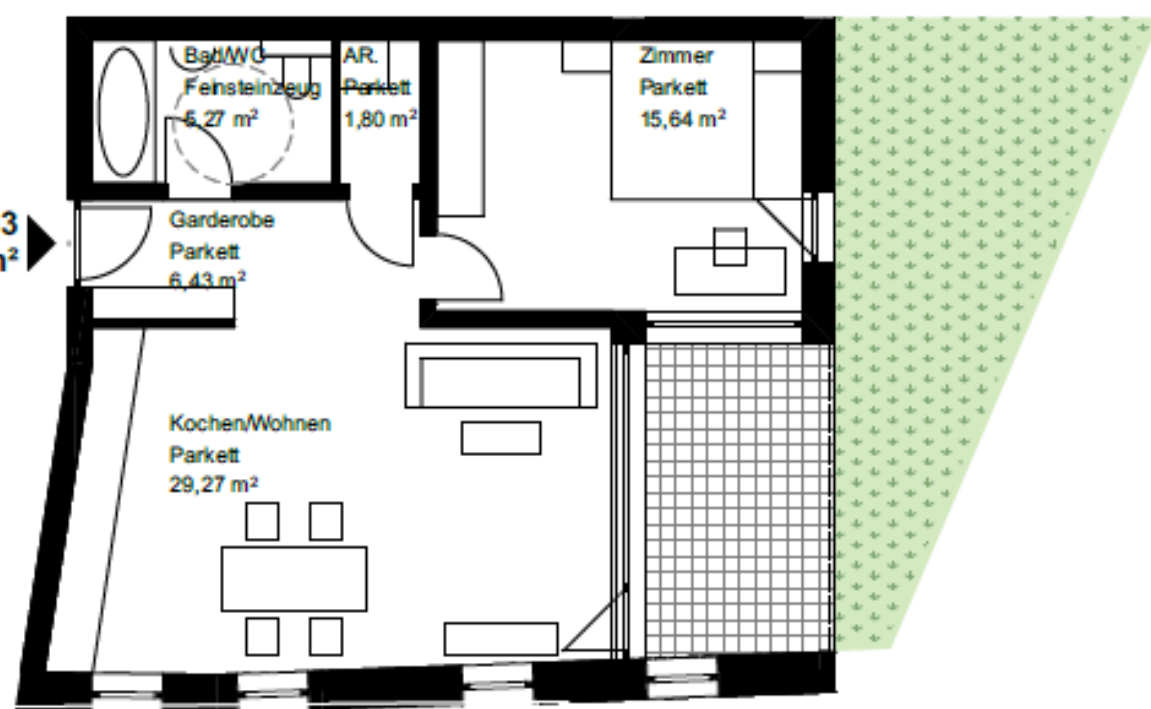
Gerne stehe ich Ihnen für weitere Informationen oder einen Besichtigungstermin zur







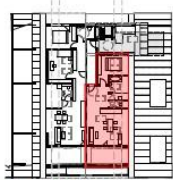
TOP 03
58,41 m² ➔



BV WABAUERNHAUS BRENNER - WEER

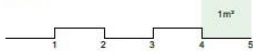
TOP 14

LAGE	3.OG - HAUS SÜD
ZIMMERANZAHL	2
WOHNNUTZFLÄCHE	58,18 m ²
TERRASSE	11,93 m ²
KELLERABTEIL	3,37 m ²
STELLPLATZ GARAGE	TG 20

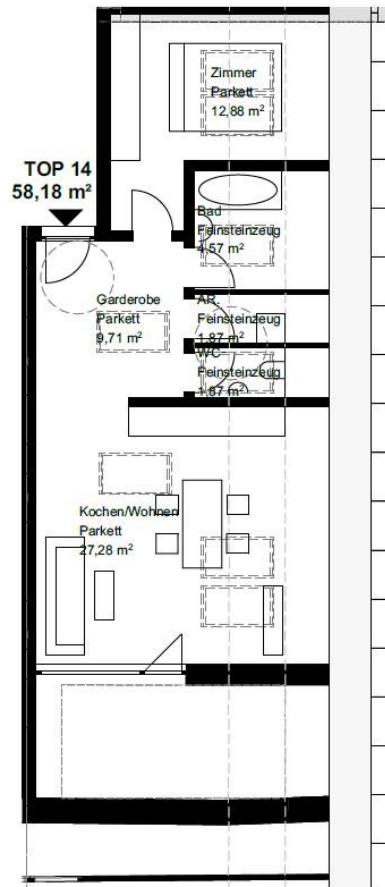


Übersicht OG 3

M 1:100



Die dargestellte Möblierung ist lediglich als Einbauvorschlag zu sehen!
Änderungen vorbehalten! Maße und Ausstattung lt. Projektbeschreibung!



BV WA BAUERNHAUS BRENNER - WEER

TOP 18

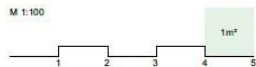
LAGE EG - HAUS NORD
ZIMMERANZAHL 2

WOHNNUTZFLÄCHE 45,94 m²
TERRASSE 5,56 m²
GARTEN 234,99 m²
KELLERABTEIL 2,79 m²

STELLPLATZ GARAGE TG 04

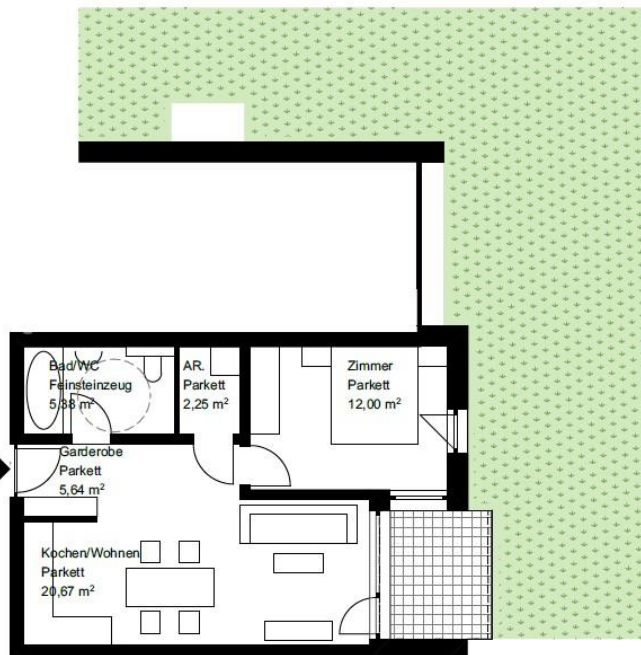


M 1:100



Die dargestellte Möblierung ist lediglich als Entwurfsvorschlag zu sehen!
Änderungen vorbehalten! Ausmaße und Ausstattung lt. Projektbeschreibung!

TOP 18
45,94 m²



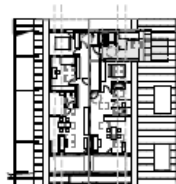
TOP 28

LAGE 3.OG - HAUS NORD
ZIMMERANZAHL 4

WOHNNUTZFLÄCHE 99,92 m²
TERRASSE 17,37 m²

KELLERABTEIL 3,08 m²

STELLPLATZ GARAGE TG 18



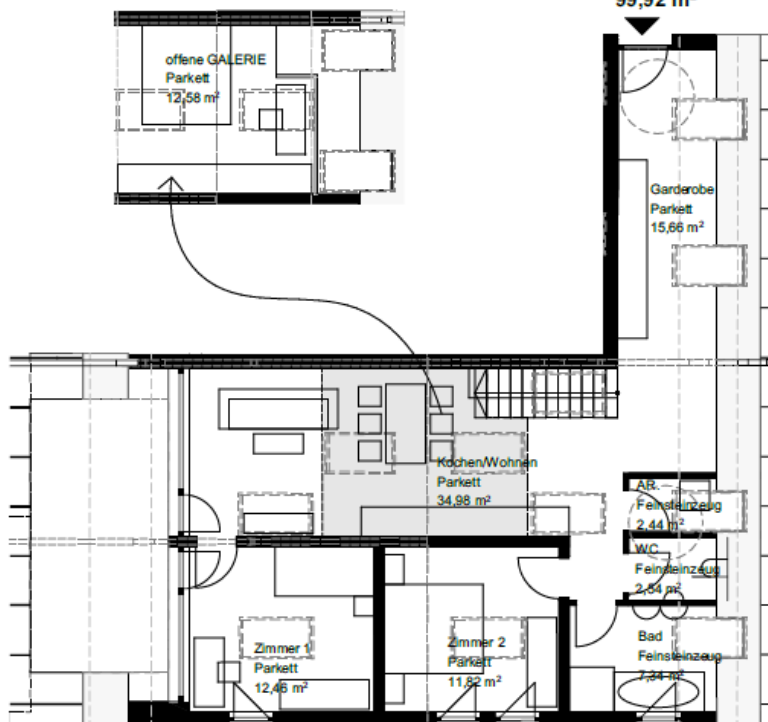
Übersicht OG 3

M 1:100



Die dargestellte Möblierung ist lediglich als Entwurfsvorschlag zu verstehen.
Änderungen vorbehalten! Ausmaße und Ausstattung lt. Projektbeschreibung!

TOP 28
99,92 m²



Objektbeschreibung

Weer - Neubauprojekt Moarhofweg 8 und 10

- Architektur im Tiroler Stil
- Kleine Anlage mit 2 Häusern
- Nur noch einzelne Einheiten verfügbar
- Balkon, Terrasse oder Garten
- Tiefgarage
- Allgemeinräume
- Wärmepumpe
- Lift
- Ruhige Lage

Die Bau- und Ausstattungsbeschreibung, weitere Pläne sowie die Preise der verfügbaren Wohnungen senden wir gerne auf Anfrage zu und freuen uns über Ihre Kontaktaufnahme.