

Geräumige 2-Zimmer Wohnung in Rohrbach zu mieten!



Schlafzimmer

Objektnummer: 3828_432

Eine Immobilie von RE/MAX Joy

Zahlen, Daten, Fakten

Art:	Wohnung - Etage
Land:	Österreich
PLZ/Ort:	4150 Rohrbach in Oberösterreich
Baujahr:	ca. 1970
Wohnfläche:	63,70 m ²
Zimmer:	2
Bäder:	1
WC:	1
Stellplätze:	1
Heizwärmebedarf:	C 72,00 kWh / m ² * a
Gesamtenergieeffizienzfaktor:	1,06
Gesamtmiete	652,01 €
Kaltmiete (netto)	423,06 €
Kaltmiete	598,50 €

Ihr Ansprechpartner



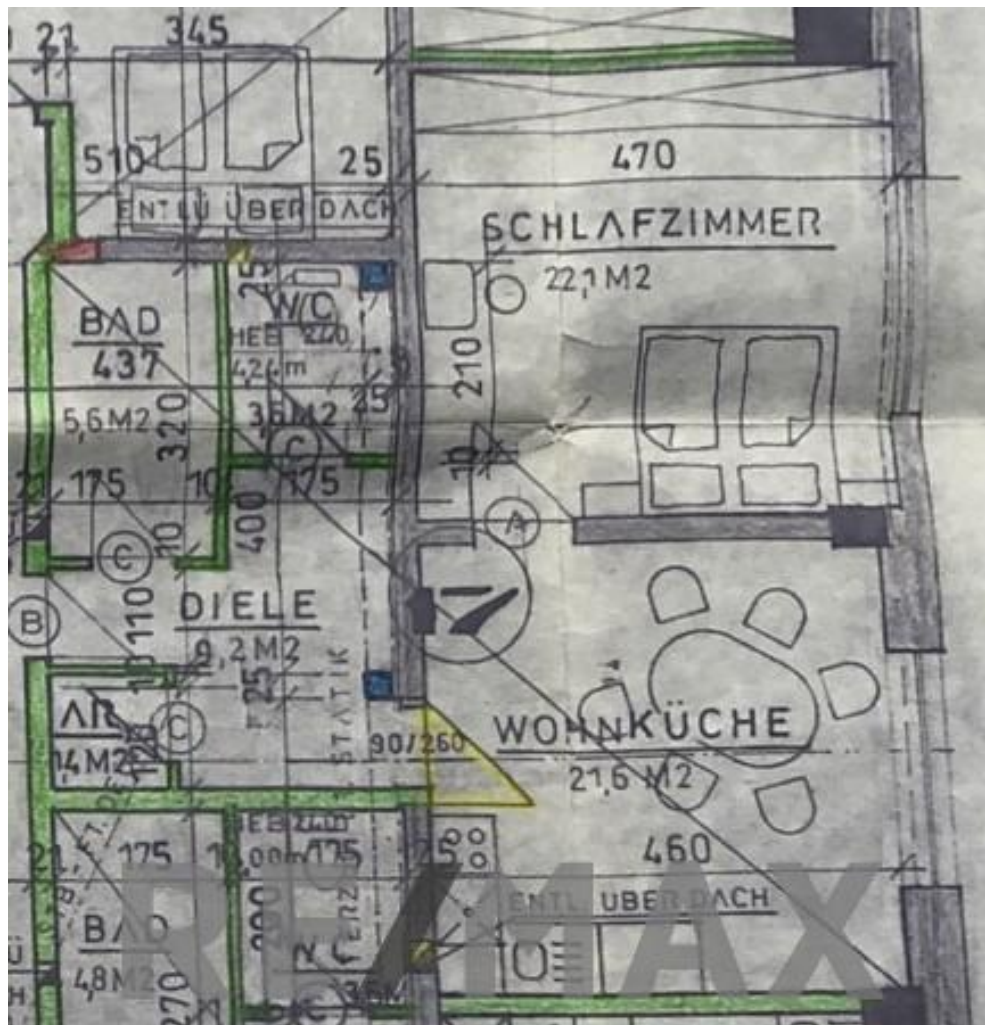
Laura Firmberger

RE/MAX Joy
Hauptstraße 69
4040 Linz

H +43 664 39 81 444

Gerne stehe ich Ihnen für weitere Informationen oder einen Besichtigungstermin zur Verfügung.





Objektbeschreibung

Diese helle und geräumige 2-Zimmer-Wohnung mit 63,7 m² Wohnfläche bietet alles, was Sie für ein komfortables Zuhause benötigen.

Sie erwartet eine Einbauküche mit einem Keramikfeld, einem Backofen inkl. Dunstabzug sowie viel Stauraum. Das große Badezimmer (inkl. Waschmaschinenanschluss) beinhaltet eine gemütliche Badewanne - hier gilt: Wohlfühlen garantiert!

Ebenso zur Wohnung gehört ein Kellerabteil sowie ein zugewiesener PKW Stellplatz.

Befristung: 5 Jahre

Es besteht ein wirtschaftliches Naheverhältnis.

INFRASTRUKTUR:

- * Bushaltestelle
- * Tankstelle
- * Restaurants
- * Krankenhaus
- * Apotheke
- * Bank
- * Bäckerei
- * Schulen/Kindergärten

Bitte beachten Sie, dass wir aufgrund der Nachweispflicht gegenüber dem Eigentümer nur Anfragen mit vollständiger Angabe der Anschrift und Telefonnummer bearbeiten können. Wir weisen darauf hin, dass alle Angaben nach bestem Wissen und Gewissen erstellt wurden. Für Auskünfte und Angaben, die uns von Seiten der Eigentümer und Dritten zur Verfügung gestellt wurden, übernehmen wir keine Haftung.

Dieses Angebot ist unverbindlich und frei bleibend. Zwischenverwertung, Irrtümer, Druckfehler und Änderungen vorbehalten.

RE/MAX Joy erklärt, dass sie - entgegen dem in der Immobilienwirtschaft üblichen Geschäftsgebrauch des Doppelmaklers - einseitig für den Vermieter tätig ist. Angaben gemäß

gesetzlichem

Erfordernis:

Miete	€	423,-	zzgl.
		06	10%
			USt.

Betriebskosten	€	121,-	zzgl.
		03	10%
			USt.

Heiz€ 44,5 zzgl
kost 9 20%
en USt.
Ums€ 63,3
atzs 3
teue
r

Ges € 652,
amt 01
betr
ag

Heiz72.0
wär kWh
meb/(m²
edara)
f:
Klas C
se H
eizw
ärm
ebe
darf:
Fakt 1.06
or G
esa
mte
nerg
ieeff
izien
z: