

**>>> VERMIETET <<< Büro- und Geschäftsfläche in
zentraler Lage**



Titelbild - Mietobjekt markiert

Objektnummer: 3777_320

Eine Immobilie von RE/MAX Bonus

Zahlen, Daten, Fakten

Art:	Büro / Praxis - Bürofläche
Land:	Österreich
PLZ/Ort:	4070 Eferding
Baujahr:	1900
Alter:	Altbau
Nutzfläche:	60,00 m ²
Bürofläche:	60,00 m ²
Zimmer:	3
WC:	1
Heizwärmebedarf:	D 125,00 kWh / m ² * a
Gesamtmiete	480,00 €
Kaltmiete (netto)	400,00 €
Kaltmiete	400,00 €

Ihr Ansprechpartner



Ing. Mag. Andreas Aumayr

RE/MAX Bonus
Schmiedstrasse 20
4070 Eferding

T 67072
H +43 660 48 12 970

Gerne stehe ich Ihnen für weitere Informationen oder einen Besichtigungstermin zur Verfügung.

Wert schätzung



Jetzt Termin vereinbaren!

**Gutschein für eine
kostenlose Marktwerteinschätzung*** bei
Ihrem **RE/MAX-Experten in Eferding!**

remax.at

Mag. Andi Aumayr, Geschäftsführer

0660 481 2970

a.aumayr@remax-bonus.at

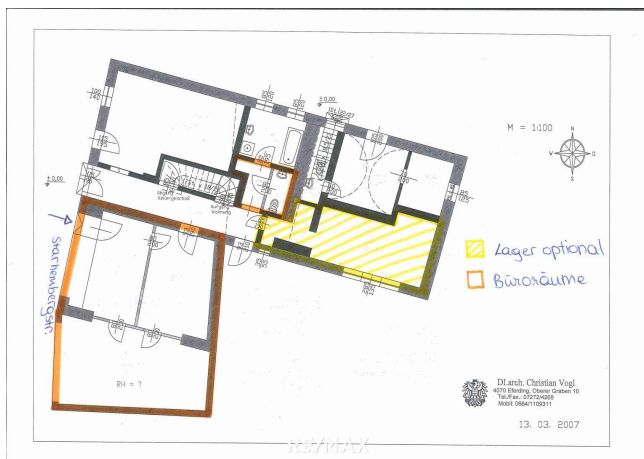
4070 Eferding, Schmiedstraße 20

RE/MAX
Bonus

*Diese kostenlose Marktwerteinschätzung richtet sich an Eigentümer/innen
die überlegen Ihre Immobilie zu verkaufen.
RM Imo Regional GmbH

RE/MAX





Objektbeschreibung

Büro- und Geschäftsfläche in zentraler Lage

Die angebotenen Räumlichkeiten befinden sich im gut frequentierten Stadtzentrum von Eferding mit ausgezeichneter

öffentlicher Anbindung, in der Starhembergstraße, unweit des Stadtplatzes.

Diese ca. 60 m² große Büro- Geschäftsfläche ist in einem historischen Stadthaus situiert und wäre optional auch

um eine Lagerfläche in der Größe von ca. 16 m² im rückwärtigen Gebäudeteil erweiterbar.

Auch kann für Pausen der Mitarbeiter:Innen ein typischer städtischer ruhiger Innenhof mitbenützt werden.

Das Mietobjekt ist in das Eferdinger Fernwärmenetz integriert.

Diverse innerstädtische Einkaufsmöglichkeiten, Apotheke, Drogerien, Café, Gasthäuser sowie Banken und Behörden sind fußläufig innerhalb weniger Minuten erreichbar.

Für Fragen steht Ihnen unsere Ansprechpartner gerne zur Verfügung!

Gerne könne Sie unverbindlich einen Besichtigungstermin vereinbaren.

Nur auf www.remax.at finden Sie neue RE/MAX Immobilien früher und vollständig, und mit der RE/MAX-APP sofort am Handy!

BITTE BEACHTEN SIE, dass wir aufgrund der Nachweispflicht gegenüber dem Eigentümer nur Anfragen mit vollständiger Angabe des Namens, der Wohnadresse sowie der Telefonnummer bearbeiten können. Gerne senden wir Ihnen ein kostenloses Detailangebot mit weiteren Informationen zu.

Unverbindliche Unterlagen:

Die angegebenen Informationen sind nach bestem Wissen erstellt, Druck- bzw.

Redaktionsfehler oder Irrtümer vorbehalten.

Für Angaben, Auskünfte und Flächen, die uns von Eigentümerseite bzw. Dritten zur Verfügung gestellt wurden, können wir keine Haftung übernehmen. Angaben gemäß gesetzlichem

Erfordernis:

Miete	€	400	zzgl 20% USt.
-------	---	-----	------------------

Umsatzst	€	80	
euer			

Gesamt	€	480	
etrag			

Heizwär 125.0 kW

mebedarf h/(m²a)

:

Klasse H D

eizwärme

bedarf: