

"Bistro/Geschäftslokal in Zwettl"



01-Lokal

Objektnummer: 1626_26469

Eine Immobilie von RE/MAX Donau-City Immobilien

Zahlen, Daten, Fakten

Art:	Einzelhandel - Ladenlokal
Land:	Österreich
PLZ/Ort:	3910 Zwettl-Niederösterreich
Baujahr:	ca. 1900
Nutzfläche:	90,00 m ²
Verkaufsfläche:	90,00 m ²
WC:	2
Gesamtmiete	900,00 €
Kaltmiete (netto)	750,00 €
Kaltmiete	750,00 €

Ihr Ansprechpartner

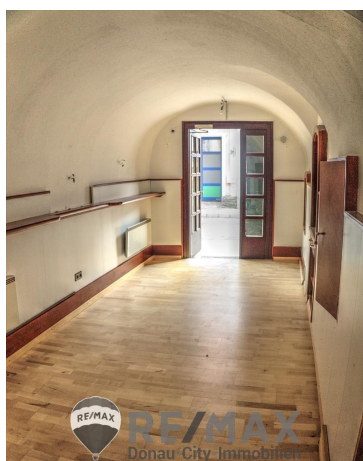


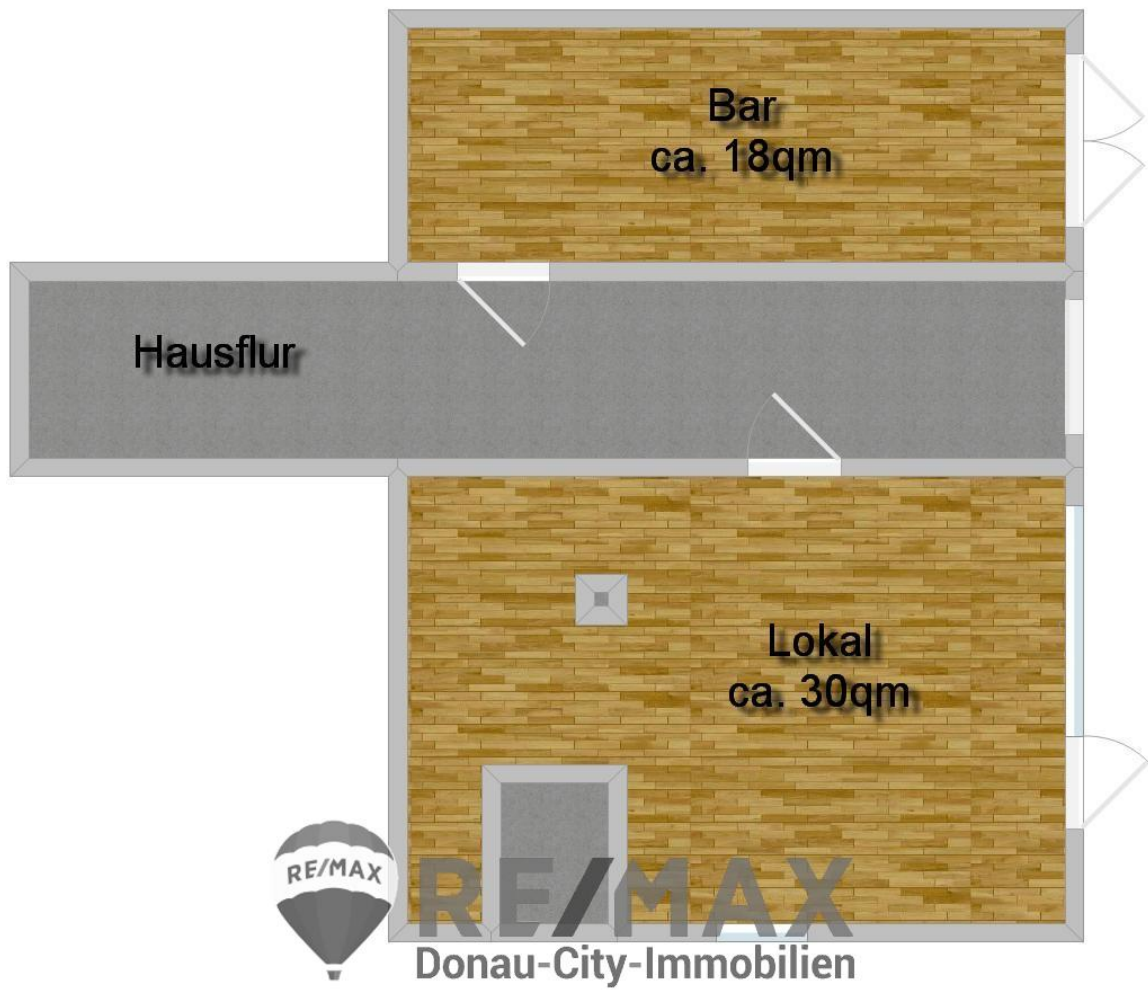
Herbert Windisch

RE/MAX Wien-Donaustadt
Wagramer Straße 126
1220 Wien

T 2644184
H +43 664 750 25 877
F +43 1/2644185

Gerne stehe ich Ihnen für weitere Informationen oder einen Besichtigungstermin zur Verfügung.





Objektbeschreibung

"Bistro/Geschäftslokal in Zwettl"

Dieses kleine aber nette Gassenlokal in zentraler Lage in Zwettl kann ab sofort gemietet werden.

Es besteht aus zwei separaten Flächen mit ca. 30m² und ca. 18m² die sowohl von der Straße aus als auch über den Hausflur betreten werden können.

Der größere Teil wurde vor einiger Zeit noch als Bistro genutzt und der kleinere als daran angeschlossene Bar. Zur Nutzfläche zählen weiters eine entsprechende Toilettenanlage mit ca. 25m² Fläche und Lagerräumlichkeiten im Obergeschoß des Hauses.

Das Lokal kann sowohl wieder gastronomisch als auch als einfache Verkaufsfläche genutzt werden.

Die Betriebskosten werden verbrauchsabhängig gegenverrechnet, diese betrugen zuletzt etwa 50,- € pro Monat.

Investablöse gibt es hier keine da keinerlei Inventar oder Geräte übernommen werden müssen.

Miete inkl. USt.: € 900,--

Der Vermittler ist als Doppelmakler tätig!Angaben gemäß gesetzlichem Erfordernis:

Miete	€	750	zzgl 20% USt.
Umsatzsteuer	€	150	

Gesamtbetrag	€	900	

Klasse Heizwärmebedarf:			