

Nettes Zuhause in der Stadtgemeinde Schrems im nördlichen Waldviertel



Objektnummer: 960/70776

Eine Immobilie von s REAL Immobilienvermittlung GmbH

Zahlen, Daten, Fakten

Art:	Haus
Land:	Österreich
PLZ/Ort:	3943 Schrems
Zustand:	Gepflegt
Möbliert:	Teil
Alter:	Altbau
Nutzfläche:	120,00 m²
Zimmer:	5
Bäder:	2
WC:	2
Balkone:	1
Stellplätze:	1
Garten:	33,00 m²
Keller:	18,00 m²
Heizwärmebedarf:	G 320,00 kWh / m² * a
Gesamtenergieeffizienzfaktor:	E 3,05
Kaufpreis:	109.000,00 €
Provisionsangabe:	

3% des Kaufpreises zzgl. 20% USt.

Ihr Ansprechpartner



Hans-Peter Zottl

s REAL - Zwettl
Sparkassenplatz 1/1/1



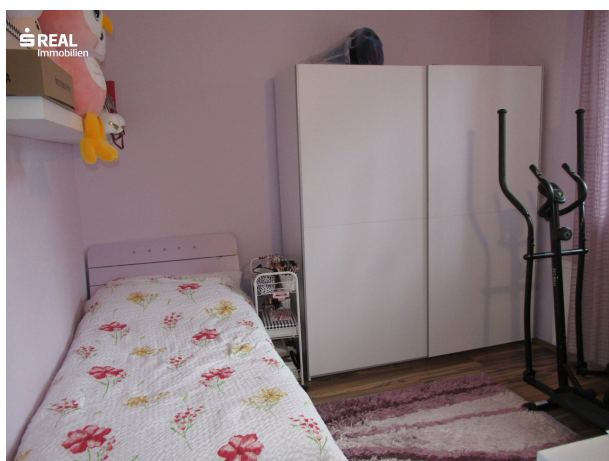


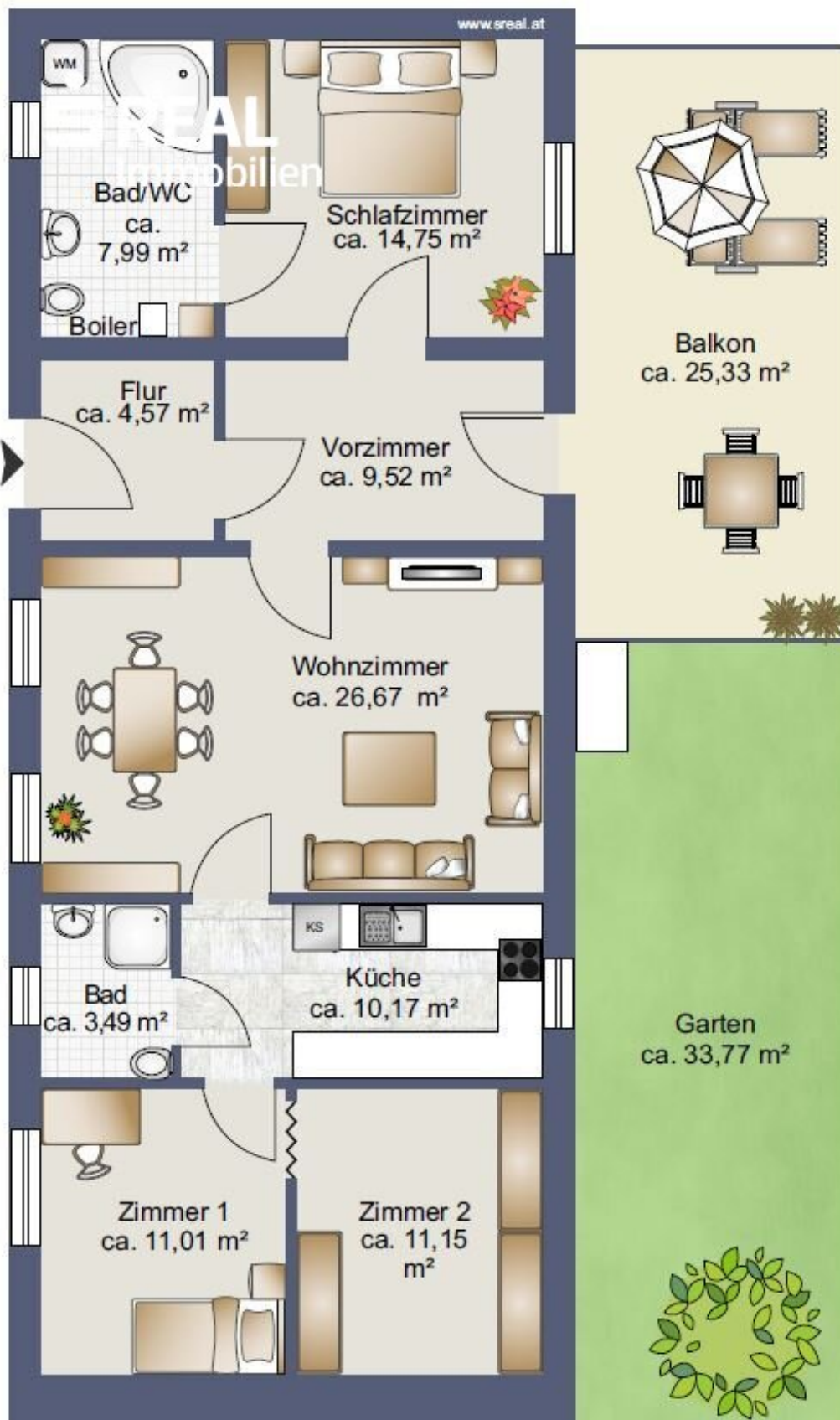




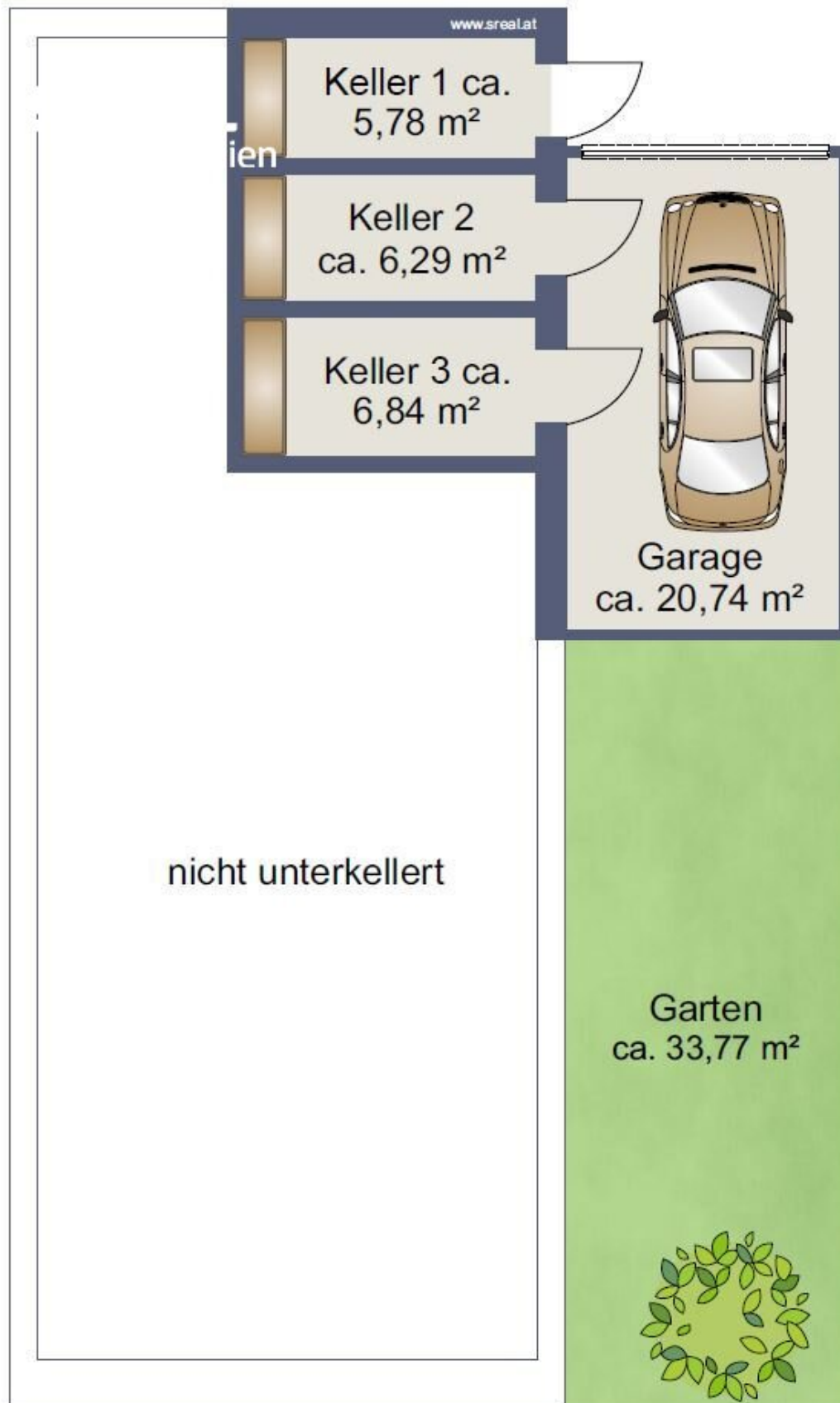








Skizze Erdgeschoss



Skizze Kellergeschoss

Objektbeschreibung

Sie sind auf der Suche nach einer Immobilie in einer ruhigen und idyllischen Lage, in der Sie sich vom stressigen Alltag erholen können? Dann haben wir genau das Richtige für Sie! In der malerischen Kleinstadt Schrems in Niederösterreich, nur wenige Kilometer von der tschechischen Grenze entfernt, steht ein nettes Haus zum Verkauf. Der Kaufpreis beträgt lediglich € 109.000,00 und bietet somit ein unschlagbares Preis-Leistungs-Verhältnis.

Das Haus befindet sich in einem sehr guten Zustand und bietet auf einer Nutzfläche von rd. 120 m² ausreichend Platz für eine Familie oder auch als Ferienhaus für erholsame Wochenenden. Es ist aufgeteilt in zwei Wohneinheiten und verfügt über insgesamt fünf Zimmer, wodurch Sie genügend Gestaltungsmöglichkeiten haben, um Ihren persönlichen Wohnraum zu verwirklichen. Die Räumlichkeiten sind lichtdurchflutet und bieten durch die großen Fenster einen malerischen Ausblick auf die umliegende Natur.

Besonders hervorzuheben ist die ruhige und dennoch zentrale Lage des Hauses. Sie können sich hier fernab von jeglichem Lärm und Trubel entspannen und die Natur in vollen Zügen genießen. Gleichzeitig sind Sie aber auch bestens an das öffentliche Verkehrsnetz angebunden. Eine Bushaltestelle befindet sich in unmittelbarer Nähe des Hauses und ermöglicht Ihnen eine bequeme Anbindung an die umliegenden Städte und Gemeinden.

Die Stadtgemeinde Schrems bietet eine Vielzahl an Freizeitmöglichkeiten für Jung und Alt. Die umliegende Landschaft lädt zu ausgedehnten Spaziergängen, Wanderungen oder Radtouren ein. Auch kulturell hat die Stadt einiges zu bieten, wie beispielsweise das Moorbath Schrems und das Unterwasserreich. Für Familien mit Kindern gibt es zahlreiche Spielplätze, Sportanlagen und Schulen in unmittelbarer Nähe.

Das Haus unterteilt sich auf zwei Ebenen.

Neben dem Garten (ca. 34 m²) findet man die Garage (ca. 21 m²) die mit einem elektrischen Tor zu öffnen ist und drei Gewölbekellerräume (ca. 19 m²) stehen zum Abstellen und als Werkraum zur Verfügung.

Im Erdgeschoss mit einer Nutzfläche von ca. 100 m² findet man: Flur, Vorzimmer mit Ausgang zum Balkon, Schlafzimmer, größeres Bad inkl. WC, Wohnzimmer, Küche, kleineres Bad mit WC und zwei (Kinder)Zimmer.

Zusammenfassend lässt sich sagen, dass dieses Haus Nähe Schrems eine einzigartige Chance bietet, sich den Traum von einer Immobilie in einer ruhigen und idyllischen Lage zu erfüllen. Der Kaufpreis von € 109.000,00 ist mehr als gerechtfertigt und bietet Ihnen die Möglichkeit, ein neues Kapitel in Ihrem Leben zu beginnen. Zögern Sie nicht lange und vereinbaren Sie noch heute einen Besichtigungstermin, um sich selbst von dieser Immobilie selbst zu überzeugen. Wir freuen uns darauf, Sie bei Ihrem Immobilienkauf begleiten zu

dürfen.

Besichtigungen des Objekts können nach gemeinsamer Absprache von Montag bis Freitag stattfinden.

Hier geht's zum 360°

Rundgang: <https://app.immoviewer.com/portal/tour/3100133?accessKey=67fc>

Alle Angaben sind ohne Gewähr und basieren ausschließlich auf Informationen, welche uns von den Eigentümern zur Verfügung gestellt wurden.

Kauf und Finanzierung aus einer Hand - nutzen Sie die Synergien der Erste Bank & Sparkassen-Unternehmensgruppe. Gerne arrangieren wir für Sie ein unverbindliches Finanzierungsgespräch mit den Finanzierungsspezialisten der Erste Bank & Sparkasse.

Infrastruktur / Entfernungen

Gesundheit

Arzt <2.500m
Apotheke <2.500m
Klinik <7.000m
Krankenhaus <8.500m

Kinder & Schulen

Schule <2.500m
Kindergarten <2.500m

Nahversorgung

Supermarkt <2.500m
Bäckerei <2.500m
Einkaufszentrum <7.000m

Sonstige

Bank <2.500m
Geldautomat <2.500m
Post <2.500m
Polizei <2.500m

Verkehr

Bus <500m
Bahnhof <3.000m

Angaben Entfernung Luftlinie / Quelle: OpenStreetMap