

## 3-Zimmer-Erdgeschosswohnung mit Carport



Ansicht

**Objektnummer: 1679\_1475**

**Eine Immobilie von RE/MAX Life in Knittelfeld**

## Zahlen, Daten, Fakten

<b>Art:</b>	Wohnung - Etage
<b>Land:</b>	Österreich
<b>PLZ/Ort:</b>	8713 St. Stefan ob Leoben
<b>Möbliert:</b>	Teil
<b>Wohnfläche:</b>	78,00 m²
<b>Zimmer:</b>	3
<b>Bäder:</b>	1
<b>WC:</b>	1
<b>Stellplätze:</b>	1
<b>Heizwärmebedarf:</b>	E 186,00 kWh / m² * a
<b>Gesamtenergieeffizienzfaktor:</b>	E 2,63
<b>Kaufpreis:</b>	70.000,00 €
<b>Provisionsangabe:</b>	

3.00 %

## Ihr Ansprechpartner



**Carmen Leitner**

RE/MAX Life in Knittelfeld  
Kapuzinerplatz 7  
8720 Knittelfeld

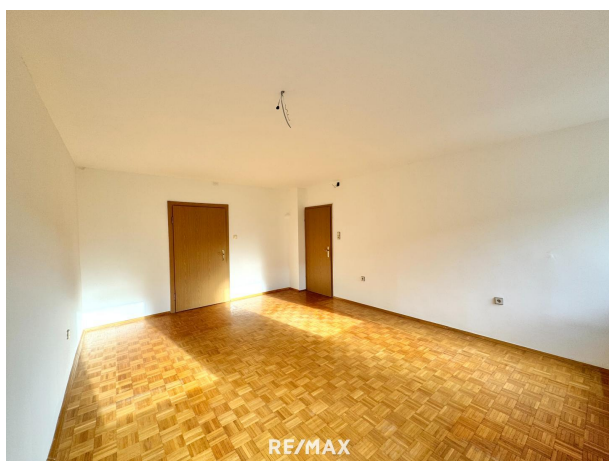
T +43/3512/600 11 11  
H +43 664 88 94 78 96



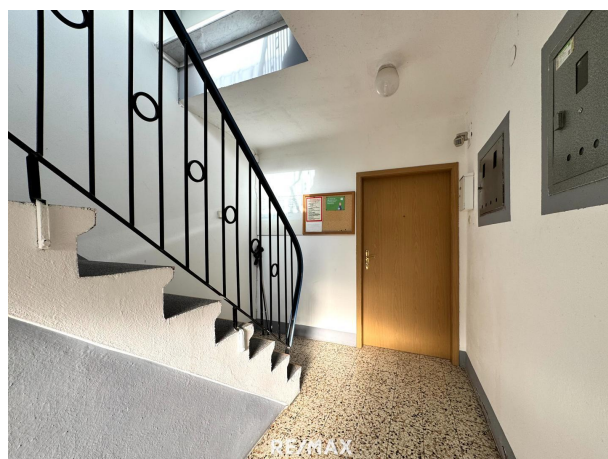
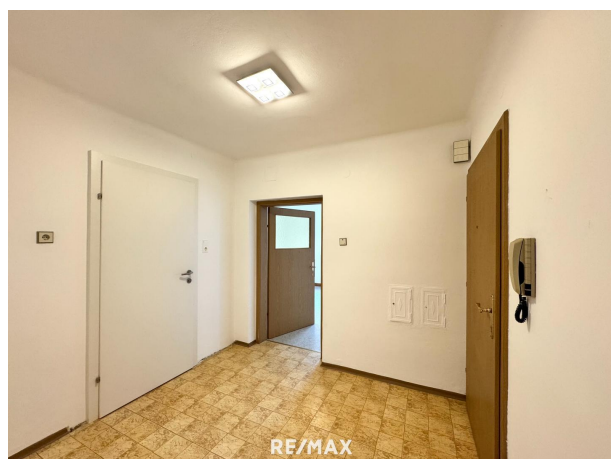














RE/MAX

Exposition: mit Südseite



## Objektbeschreibung

Genießen Sie die Vorzüge des Dorflebens: Ruhe, Natur und eine herzliche Nachbarschaft.

Diese gemütliche 3-Zimmer Erdgeschosswohnung sucht neue Eigentümer, die sich hier ein neues Zuhause schaffen. Das Badezimmer wurde bereits 2017 modern saniert und mit einer bodenebenen Dusche ausgestattet, die zeitgemäßen Komfort bietet.

Zur Wohnung gehören ein Carportstellplatz sowie ein kleines Kellerabteil, das zusätzlichen Stauraum bietet. Beheizt wird die Wohnung über eine zentrale Ölheizung. Zusätzlich ist in der Wohnung ein Kaminanschluss vorhanden. Falls Sie einen Ofen anschließen möchten, muss dies vorab mit dem zuständigen Rauchfangkehrer abgeklärt werden.

Der gemeinschaftlich nutzbare Garten lädt zum Verweilen ein – nach Rücksprache mit den Eigentümern besteht zudem die Möglichkeit, einen eigenen Gartenbereich mit individueller Sitzgelegenheit zu gestalten.

Überzeugen Sie sich bei unserer 360° Tour:

[360° Panorama TOUR - gleich ansehen, hier klicken](#)

Die Immobilie liegt im Ortsteil Kaisersberg von St. Stefan ob Leoben.

Im nahegelegenen Dorf, etwa 2 km entfernt finden Sie alles für den täglichen Bedarf: einen Nahversorger mit Post, eine Fleischerei, eine Trafik, mehrere Gasthäuser sowie Kindergarten und Volksschule.

Schaffen Sie sich Ihr neues Zuhause in ländlicher Lage – ich freue mich darauf, Ihnen diese Wohnung persönlich zu zeigen.

Seit 18 Jahren IHR Immobilienpartner im Murtal!

Wir sind als Doppelmakler für Sie tätig.