

**Top Lage im Stadtzentrum –  
Ihr neuer Geschäftserfolg wartet**



Außenansicht

**Objektnummer: 2552\_5740**  
**Eine Immobilie von RE/MAX Immowest**

## Zahlen, Daten, Fakten

Art:	Einzelhandel - Ladenlokal
Land:	Österreich
PLZ/Ort:	6900 Bregenz
Baujahr:	1880
Nutzfläche:	128,02 m²
Verkaufsfläche:	128,02 m²
Heizwärmebedarf:	C 93,00 kWh / m² * a
Gesamtenergieeffizienzfaktor:	C 1,09

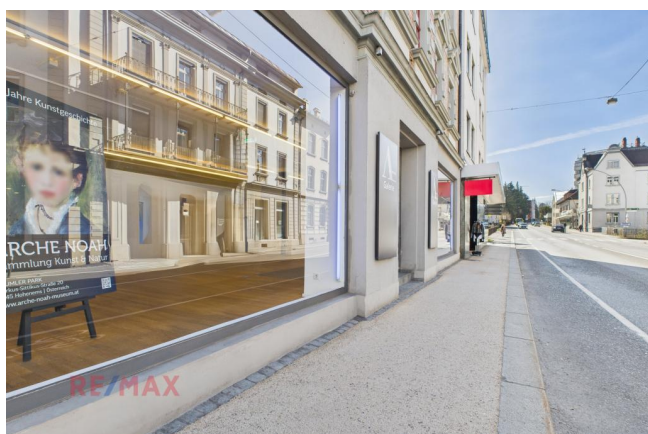
## Ihr Ansprechpartner

**Mag. Julian Hefel**

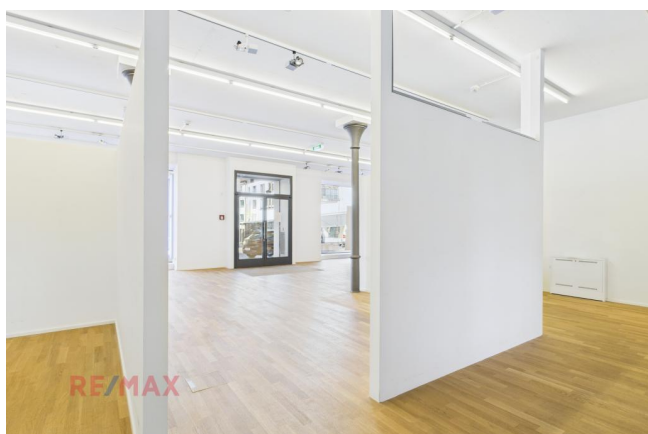
RE/MAX Immowest  
Bundesstraße 87  
6923 Lauterach

T +43/5574/53434221

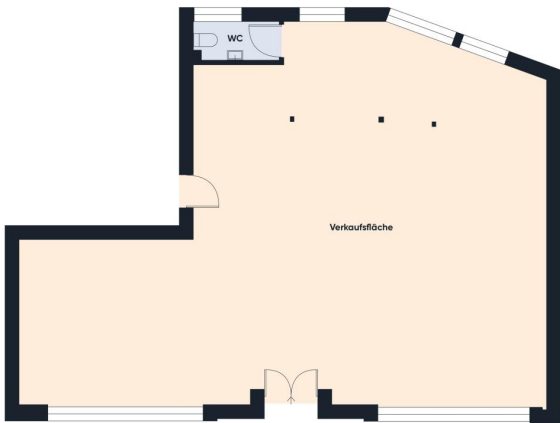
Gerne stehe ich Ihnen für weitere Informationen oder einen Besichtigungstermin zur Verfügung.

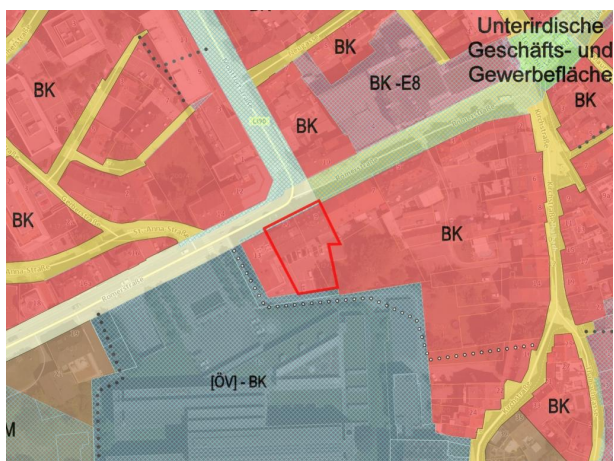












## Objektbeschreibung

Sehr gute Lage für Laufkundschaft

Fußgängerzone und touristische Attraktionen in unmittelbarer Nähe

Kreuzung Römerstraße/ Montfortstraße als Hochfrequenzlage

GWL und zahlreiche Handelsflächen in unmittelbarer Nähe

Nähe zu Unternehmen, Banken und Dienstleistern

Gute Anbindung durch öffentliche Verkehrsmittel

Parkplatz unmittelbar hinterm Haus

Lieferanteneingang zur Geschäftsfläche

Optional Parkplatz: €114 zzgl. MwSt.

Überdurchschnittliche Raumhöhe

Provision 2 Bruttomonatsmieten zzgl. 20% MwSt.

Kautions: 3 BMM Bankgarantie oder Bar

Vertragserrichtungskosten

Mietvertragsgebühren Angaben gemäß gesetzlichem Erfordernis:

Heizwärmebedarf 93.0 kWh/(m²a)

:

Klasse Heizwärm C

bedarf:

Faktor Gesamten 1.09

ergieeffizienz:

Klasse Faktor Ge C

samtenergieeffizi

enz: